



FAS

CATÁLOGO

VENEZUELA

COMPRA DIRECTA

X100 FERRETERO

JAC



COMPRA DIRECTA

AFILIACIÓN
2.612,3 \$

DIA 1

Cronograma de pago

5 CUOTAS DE
2.612,3 \$

MENSUALES Y CONSECUTIVAS

PREVIO A LA ENTREGA
2.612,3 \$

PREVIO A LA ENTREGA

Los montos indicados en el cronograma de pago son referenciales ya que están sujetos a variación de sus valores como flete, seguro, impuesto al valor agregado (IVA), IGTF, gastos de Nacionalización los cuales pueden variar en el proceso de compra de las unidades.



X100 FERRETERO

BLANCO



MOTOR 1.6 L Gasolina Euro II VVT
Potencia: 118 Hp
Torque nominal: 155 Nm
Cadena de tiempo
Tipo de combustible - Gasolina

TRANSMISIÓN Manual LC5T18 MT
5 Velocidades + 1 R

SUSPENSIÓN Y FRENOS Suspensión delantera Ballesta 3
Trasera Ballesta 3+2
Sistema de frenos ABS
Frenos delanteros de disco / Traseros de tambor

DIMENSIONES Y CAPACIDADES Largo X Ancho X Alto (mm) - 5182x1700x2070
Capacidad tanque de combustible (L) - 60
Largo x Ancho x Alto cajón (Mm) - 3110x1610x355
Largo x Ancho - Carrozable (mm) - 3100x1700
Distancia mínima al suelo (Mm) - 162
Peso neto vehicular (Kg) - 1570
Capacidad de carga (TON) - 1.6

EQUIPAMIENTO EXTERIOR Dimensiones Neumáticos - 175/75R16 8PR
Tipo de Rin - Hierro

EQUIPAMIENTO INTERIOR Lámpara eléctrica
Asiento multifuncional central
Asiento de tela
Reposapiés del conductor

TECNOLOGÍA Mp3 Radio

EQUIPAMIENTO DE SEGURIDAD Cinturón de seguridad de tres puntos izquierdo - derecho
Llave de encendido de maquinaria
Bloqueo de control central
Dirección asistida
Llave de encendido plegable



URBAN CHASIS LARGO - 3 TON



COMPRA DIRECTA

**AFILIACIÓN
3.302,0 \$**

DIA 1

Cronograma de pago

**5 CUOTAS DE
3.302,0 \$**

MENSUALES Y CONSECUTIVAS

**PREVIO A LA ENTREGA
3.302,0 \$**

PREVIO A LA ENTREGA

Los montos indicados en el cronograma de pago son referenciales ya que están sujetos a variación de sus valores como flete, seguro, impuesto al valor agregado (IVA), IGTF, gastos de Nacionalización los cuales pueden variar en el proceso de compra de las unidades.



URBAN CHASIS LARGO 3 TON

BLANCO



AMARILLO



ROJO



MOTOR
2.8 L Diésel Euro II
Potencia: 91 Hp
Torque nominal: 216Nm
Sistema de engranaje
Tipo de combustible - Diésel

TRANSMISIÓN
Manual LC5T255M3 MT
5 Velocidades + 1 R

SUSPENSIÓN Y FRENOS
Suspensión delantera Ballesta con amortiguador telescópico 3
Trasera Ballesta con amortiguador telescópico y auxiliar 5+3
Frenos delanteros de disco / Traseros de Tambor hidráulico

DIMENSIONES Y CAPACIDADES
Largo X Ancho X Alto (mm) - 5445x1952x2300
Capacidad tanque de combustible (L) - 85
Largo X Ancho X Alto de Chasis(Mm) - 3630x1810x370
Largo x Ancho - Carrozable (mm) - 3600x2000
Distancia mínima al suelo (Mm) - 193
Peso neto vehicular (Kg) - 1920
Capacidad de carga (TON) - 3

EQUIPAMIENTO EXTERIOR
Dimensiones Neumáticos - 7.00R1612PR
Tipo de Rin - Hierro

EQUIPAMIENTO INTERIOR
Ventana Manual
Asientos de tela
Aire acondicionado
Espejo retrovisor con marco

TECNOLOGÍA
Mp3 Radio

EQUIPAMIENTO DE SEGURIDAD
Dirección asistida
Advertencia de cinturón de seguridad
Alarma de marcha atrás
Freno de escape opcional
Cinturón de seguridad ajustable
Frenos delantero



URBAN FERRETERO - 3 TON

JAC



COMPRA DIRECTA

**AFILIACIÓN
3.503,4 \$**

DIA 1

Cronograma de pago

**5 CUOTAS DE
3.503,4 \$**

MENSUALES Y CONSECUTIVAS

**PREVIO A LA ENTREGA
3.503,4 \$**

PREVIO A LA ENTREGA

Los montos indicados en el cronograma de pago son referenciales ya que están sujetos a variación de sus valores como flete, seguro, impuesto al valor agregado (IVA), IGTF, gastos de Nacionalización los cuales pueden variar en el proceso de compra de las unidades.



URBAN FERRETERO 3 TON



MOTOR 2.8 L Diésel Euro II
Potencia: 91 HP
Torque nominal: 216Nm
Sistema de engranaje
Tipo de combustible - Diésel

TRANSMISIÓN Manual LC5T255M3 MT
5 Velocidades + 1 R

SUSPENSIÓN Y FRENOS Suspensión delantera Ballesta con amortiguador telescópico 3
Trasera Ballesta con amortiguador telescópico y auxiliar 5+3
Frenos delanteros de disco / Traseros de Tambor hidráulico

DIMENSIONES Y CAPACIDADES Largo X Ancho X Alto (mm) - 5445x1952x2300
Capacidad tanque de combustible (L) - 85
Largo X Ancho X Alto de cajón (Mm) - 3630x1810x370
Largo x Ancho - Carrozable (mm) - 3600x2000
Distancia mínima al suelo (Mm) - 193
Peso neto vehicular (Kg) - 1920
Capacidad de carga (TON) - 3

EQUIPAMIENTO EXTERIOR Dimensiones Neumáticos - 7.00R1612PR
Tipo de Rin - Hierro

EQUIPAMIENTO INTERIOR Ventana Manual
Asientos de tela
Aire acondicionado
Espejo retrovisor con marco

TECNOLOGÍA Mp3 Radio

EQUIPAMIENTO DE SEGURIDAD Dirección asistida
Advertencia de cinturón de seguridad
Alarma de marcha atrás
Freno de motor
Cinturón de seguridad ajustable



C-3500 4X4

Colonia Tovar - Estado Aragua

JAC



COMPRA DIRECTA

AFILIACIÓN
4.805,4 \$

DIA 1

Cronograma de pago

5 CUOTAS DE
4.805,4 \$

MENSUALES Y CONSECUTIVAS

PREVIO A LA ENTREGA
4.805,4 \$

PREVIO A LA ENTREGA

Los montos indicados en el cronograma de pago son referenciales ya que están sujetos a variación de sus valores como flete, seguro, impuesto al valor agregado (IVA), IGTF, gastos de Nacionalización los cuales pueden variar en el proceso de compra de las unidades.



C-3500 4X4

GRIS



MOTOR 2.8 L Diésel Euro II
Potencia: 91 Hp
Torque nominal: 216 Nm
Sistema de engranaje
Tipo de combustible - Diésel

TRANSMISIÓN Manual LC5T255M3 MT
5 Velocidades + 1 R / Tracción 4x4

SUSPENSIÓN Y FRENOS Suspensión delantera Ballesta con amortiguador telescópico 3
Trasera Ballesta con amortiguador telescópico y auxiliar 5+3
Frenos delanteros de Tambor hidráulico / Traseros de Tambor hidráulico

DIMENSIONES Y CAPACIDADES Largo X Ancho X Alto (mm) - 5445x1952x2300
Capacidad tanque de combustible (L) - 85
Largo X Ancho X Alto de cajón (Mm) - 3630x1810x370
Largo x Ancho - Carrozable (mm) - 3600x2000
Distancia mínima al suelo (Mm) - 193
Peso neto vehicular (Kg) - 1920
Capacidad de carga (TON) - 3.5

EQUIPAMIENTO EXTERIOR Dimensiones Neumáticos - 7.00 R16 12PR
Tipo de Rin - Hierro

EQUIPAMIENTO INTERIOR Ventana Manual
Asientos de tela
Aire acondicionado
Espejo retrovisor con marco

TECNOLOGÍA Mp3 Radio

EQUIPAMIENTO DE SEGURIDAD Dirección asistida
Advertencia de cinturón de seguridad
Alarma de marcha atrás
Freno de motor
Cinturón de seguridad ajustable



DOBLE CABINA

JAC



COMPRA DIRECTA

AFILIACIÓN
3.899,5 \$

DIA 1

Cronograma de pago

5 CUOTAS DE
3.899,5 \$

MENSUALES Y CONSECUTIVAS

PREVIO A LA ENTREGA
3.899,5 \$

PREVIO A LA ENTREGA

Los montos indicados en el cronograma de pago son referenciales ya que están sujetos a variación de sus valores como flete, seguro, impuesto al valor agregado (IVA), IGTF, gastos de Nacionalización los cuales pueden variar en el proceso de compra de las unidades.



DOBLE CABINA

BLANCO



AMARILLO



ROJO



MOTOR 2.8L Diésel Euro II
Potencia: 91Hp
Torque nominal: 216Nm
Sistema de engranaje
Tipo de combustible - Diésel

TRANSMISIÓN Manual LC5T255M3 MT
5 Velocidades + 1R

SUSPENSIÓN Y FRENOS Suspensión delantera Ballestas delanteras 7
Trasera Ballestas traseras 4+6
Frenos delanteros de discos / Traseros de tambor

DIMENSIONES Y CAPACIDADES Largo X Ancho X Alto (mm) - 6045x1900x2370
Capacidad tanque de combustible (L) - 100
Largo X Ancho X Alto de cajón (Mm) - 3145x1810x400
Largo x Ancho - Carrozable (mm) - 3600x2000
Distancia mínima al suelo (Mm) - 205
Peso neto vehicular (Kg) - 2560
Capacidad de carga (TON) - 2

EQUIPAMIENTO EXTERIOR Dimensiones Neumáticos - 7.00R16
Tipo de Rin - Hierro

EQUIPAMIENTO INTERIOR Ventanas eléctricas
Asientos de tela
Guantera doble techo (opcional)

TECNOLOGÍA Mp3 Radio

EQUIPAMIENTO DE SEGURIDAD Depósito de agua
Advertencia cinturón de seguridad
Alarma de marcha atrás
Cinturón de seguridad regulable en altura



6T CHASIS 6 TON

JAC



**INCLUYE:
TOMA DE FUERZA**

COMPRA DIRECTA

Cronograma de pago

**AFILIACIÓN
4.564,0 \$**

**5 CUOTAS DE
4.564,0 \$**

**PREVIO A LA ENTREGA
4.564,0 \$**

DIA 1

MENSUALES Y CONSECUTIVAS

PREVIO A LA ENTREGA

Los montos indicados en el cronograma de pago son referenciales ya que están sujetos a variación de sus valores como flete, seguro, impuesto al valor agregado (IVA), IGTF, gastos de Nacionalización los cuales pueden variar en el proceso de compra de las unidades.



6T CHASIS 6 TON



MOTOR
4.0L Diésel Euro II
Potencia: 138 Hp
Torque nominal: 502 Nm
Sistema de engranaje
Tipo de combustible - Diésel

TRANSMISIÓN
Manual LC6T540B MT
6 Velocidades + 1 R
Toma de fuerza - PTO

SUSPENSIÓN Y FRENOS
Suspensión delantera y trasera - Ballesta sobre eje rígido
Amortiguador telescópico/ Barra estabilizadora
Frenos delanteros y traseros de tambor

DIMENSIONES Y CAPACIDADES
Largo X Ancho X Alto (mm) - 7411x2186x2354
Largo x Ancho - Carrozable (mm) - 5500x2200
Capacidad tanque de combustible (L) - 200
Distancia mínima al suelo (Mm) - 256
Peso neto vehicular (Kg) - 3660
Capacidad de carga (TON) - 6

EQUIPAMIENTO EXTERIOR
Dimensiones Neumáticos - 215/75/R17.5
Tipo de Rin - Hierro

EQUIPAMIENTO INTERIOR
Ventana manual
Asiento de tela
Luces de circulación diurna
Caja de carga (Litera)

TECNOLOGÍA
Mp3 Radio

EQUIPAMIENTO DE SEGURIDAD
Protección del radiador
Advertencia cinturón de seguridad
Alarma de marcha atrás
Cinturones de seguridad comunes



6T FERRETERO 6 TON

JAC



COMPRA DIRECTA

**AFILIACIÓN
4.938,2 \$**

DIA 1

Cronograma de pago

**5 CUOTAS DE
4.938,2 \$**

MENSUALES Y CONSECUTIVAS

**PREVIO A LA ENTREGA
4.938,2 \$**

PREVIO A LA ENTREGA

Los montos indicados en el cronograma de pago son referenciales ya que están sujetos a variación de sus valores como flete, seguro, impuesto al valor agregado (IVA), IGTF, gastos de Nacionalización los cuales pueden variar en el proceso de compra de las unidades.



6T FERRETERO - 6 TON

BLANCO



ROJO



AMARILLO



MOTOR

4.0L Diésel Euro II
Potencia: 138 Hp
Torque nominal: 502 Nm
Sistema de engranaje
Tipo de combustible - Diésel

TRANSMISIÓN

Manual LC6T540B MT
6 Velocidades + 1 R

SUSPENSIÓN Y FRENSOS

Suspensión delantera y trasera - Ballesta sobre eje rígido
Amortiguador telescópico / Barra estabilizadora
Frenos delanteros y traseros de tambor

DIMENSIONES Y CAPACIDADES

Largo X Ancho X Alto (mm) - 7411 X 2186 X 2354
Largo x Ancho - Carrozable (mm) - 5500x2200
Capacidad tanque de combustible (L) - 200
Capacidad de carga (TONS) - 6
Distancia mínima al suelo (Mm) - 256
Peso neto vehicular (Kg) - 3660

EQUIPAMIENTO EXTERIOR

Dimensiones Neumáticos - 215/75R17.5
Faros antiniebla
Tipo de Rin - Hierro
Ventana manual
Luces de circulación diurna
Caja de carga (litera)

EQUIPAMIENTO INTERIOR

Asientos de tela

TECNOLOGÍA

Radio Mp3

EQUIPAMIENTO DE SEGURIDAD

Protección del radiador
Advertencia cinturón de seguridad
Alarma de marcha atrás
Cinturones de seguridad comunes



BÚFALO

12 TON

TANQUE 1000 LITROS

JAC



**INCLUYE:
TOMA DE FUERZA**

COMPRA DIRECTA

**AFILIACIÓN
7.476,6 \$**

DIA 1

Cronograma de pago

**5 CUOTAS DE
7.476,6 \$**

MENSUALES Y CONSECUTIVAS

**PREVIO A LA ENTREGA
7.476,6 \$**

PREVIO A LA ENTREGA

Los montos indicados en el cronograma de pago son referenciales ya que están sujetos a variación de sus valores como flete, seguro, impuesto al valor agregado (IVA), IGTF, gastos de Nacionalización los cuales pueden variar en el proceso de compra de las unidades.



BÚFALO - 12 TON TANQUE 1000 L



MOTOR
 CUMMINS C230-20
 8.3 L Diésel Euro II
 Potencia: 230 HP
 Torque Nominal 861 Nm
 Sistema de engranaje
 Tipo de combustible - Diésel

EQUIPAMIENTO INTERIOR
 Elevación manual
 Asientos ordinarios estándar
 Aire acondicionado

TRANSMISIÓN
 Manual 8JS105TA MT
 8 Velocidades
 Toma de fuerza - PTO

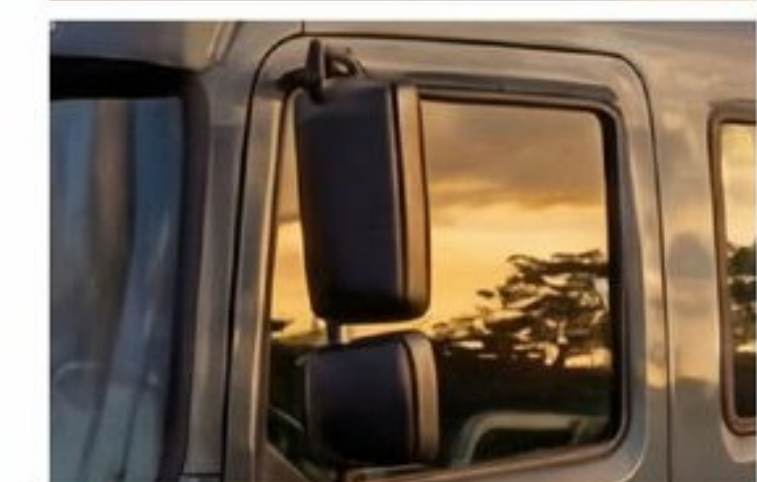
TECNOLOGÍA

SUSPENSIÓN Y FRENSOS
 Suspensión delantera - Ballesta sobre eje rígido /Amortiguador telescópico
 Trasera - Ballesta sobre eje rígido
 Frenos delanteros y traseros de tambor

EQUIPAMIENTO DE SEGURIDAD
 Parachoque delantero inferior y trasero
 Cubierta protectora del faro trasero
 Freno auxiliar de escape
 Luces de circulación diurna
 Alarma de marcha atrás

DIMENSIONES Y CAPACIDADES
 Largo X Ancho X Alto (mm) - 8710 X 2350 X 3019
 Largo x Ancho - Carrozable (mm) - 6900x2600
 Capacidad tanque de combustible (L) - 1000
 Capacidad de carga (TON) - 12
 Distancia mínima al suelo (Mm) - 265
 Peso neto vehicular (Kg) - 5780

EQUIPAMIENTO EXTERIOR
 Dimensiones Neumáticos - 1 1R22.5
 Faros antiniebla
 Tipo de Rin - Aluminio
 Visera Solar
 Cerradura de puerta ordinaria
 Volteo Eléctrico



BÚFALO XL

CHASIS EXTRA LARGO

9.7 MT CARROZABLE

JAC



**INCLUYE:
TOMA DE FUERZA**

COMPRA DIRECTA

**AFILIACIÓN
7.910,0 \$**

DIA 1

Cronograma de pago

**5 CUOTAS DE
7.910,0 \$**

MENSUALES Y CONSECUTIVAS

**PREVIO A LA ENTREGA
7.910,0 \$**

PREVIO A LA ENTREGA

Los montos indicados en el cronograma de pago son referenciales ya que están sujetos a variación de sus valores como flete, seguro, impuesto al valor agregado (IVA), IGTF, gastos de Nacionalización los cuales pueden variar en el proceso de compra de las unidades.



BÚFALO XL CHASIS EXTRA LARGO

9.7 MT CARROZABLE



MOTOR
8.3 L Diésel Euro II
Potencia: 230 HP
Torque Nominal 1050 Nm
Sistema de engranaje
Tipo de combustible - Diésel

TRANSMISIÓN
Manual 8JS105TA MT
8 Velocidades
Toma de fuerza - PTO

SUSPENSIÓN Y FRENSOS
Suspensión delantera - Ballesta sobre eje rígido / Amortiguador telescópico
Trasera - Ballesta sobre eje rígido
Frenos delanteros y traseros de tambor

DIMENSIONES Y CAPACIDADES
Largo X Ancho X Alto (mm) - 11825 X 2520 X 3025
Largo x Ancho - Carrozable (mm) - 9200x2600
Capacidad tanque de combustible (L) - 600 + 600
Capacidad de carga (TON) - 13
Distancia mínima al suelo (Mm) - 265
Peso neto vehicular (Kg) - 6300

EQUIPAMIENTO EXTERIOR
Dimensiones Neumáticos - 1 1R22.5
Tipo de Rin - Aluminio
Visera Solar
Cerradura de puerta ordinaria
Volteo Eléctrico

EQUIPAMIENTO INTERIOR
Elevación de vidrios eléctrico
Asientos ordinarios estándar
Aire acondicionado

TECNOLOGÍA

EQUIPAMIENTO DE SEGURIDAD
Parachoque delantero inferior y trasero
Cubierta protectora del faro trasero
Freno auxiliar de escape
Luces de circulación diurna
Alarma de marcha atrás



LEYENDA

CHASIS LARGO - 20 TON
TANQUE 1225 LITROS

JAC



**INCLUYE:
TOMA DE FUERZA**

COMPRA DIRECTA

**AFILIACIÓN
10.433,9 \$**

DIA 1

Cronograma de pago

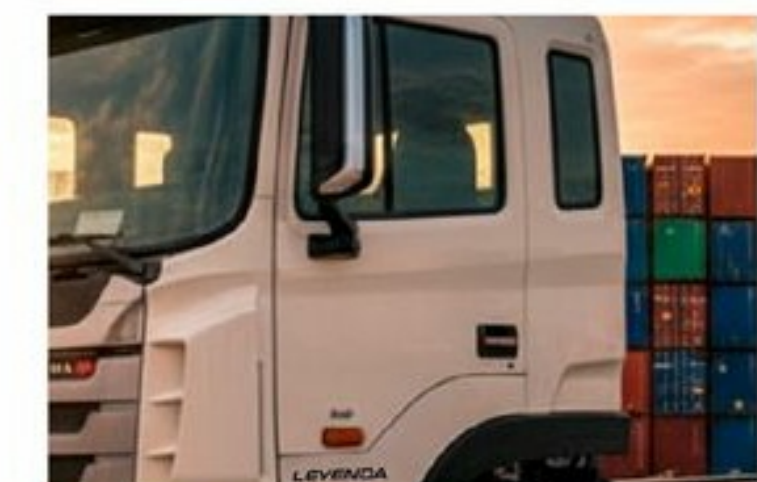
**5 CUOTAS DE
10.433,9 \$**

MENSUALES Y CONSECUTIVAS

**PREVIO A LA ENTREGA
10.433,9 \$**

PREVIO A LA ENTREGA

Los montos indicados en el cronograma de pago son referenciales ya que están sujetos a variación de sus valores como flete, seguro, impuesto al valor agregado (IVA), IGTF, gastos de Nacionalización los cuales pueden variar en el proceso de compra de las unidades.



LEYENDA CHASIS LARGO - 20 TON



MOTOR
WEICHAH WP10.340 E22
9.8 L Diésel Euro II
Potencia: 340 Hp
Torque nominal: 1400 Nm
Sistema de engranaje

TRANSMISIÓN
Manual 9JSD150T-B MT
8 Velocidades + 1R
Toma de fuerza - PTO

SUSPENSIÓN Y FRENOS
Suspensión delantera y trasera - Ballesta 10/12
Frenos delanteros de disco

DIMENSIONES Y CAPACIDADES
Largo X Ancho X Alto (mm) - 10990 X 2495 X 3450
Largo x Ancho - Carrozable (mm) - 9200x2600
Capacidad tanque de combustible (L) - 1225
Capacidad de carga (TONS) - 20
Distancia mínima al suelo (mm) - 289
Peso neto vehicular (Kg) - 9620

EQUIPAMIENTO EXTERIOR
Dimensiones Neumáticos - 12.00R22.5
Tipo de Rin - Aluminio
Visera Solar
Cabina abatible

EQUIPAMIENTO INTERIOR
Ventanas eléctricas
Espejo retrovisor mecánico
Aire acondicionado

TECNOLOGÍA
Radio y Mp3

EQUIPAMIENTO DE SEGURIDAD
Caja de herramientas del chasis
Cubierta protectora del faro trasero
Freno auxiliar de escape
Barra estabilizadora de eje trasero
Alarma de marcha atrás



MINERO 14M3

JAC



COMPRA DIRECTA

**AFILIACIÓN
10.059,1 \$**

DIA 1

Cronograma de pago

**5 CUOTAS DE
10.059,1 \$**

MENSUALES Y CONSECUTIVAS

**PREVIO A LA ENTREGA
10.059,1 \$**

PREVIO A LA ENTREGA

Los montos indicados en el cronograma de pago son referenciales ya que están sujetos a variación de sus valores como flete, seguro, impuesto al valor agregado (IVA), IGTF, gastos de Nacionalización los cuales pueden variar en el proceso de compra de las unidades.



MINERO 14M³

MOTOR YUCHAI YC6J200
 6.5 L Diesel Euro II
 Potencia 200 Hp
 Torque nominal 700 Nm
 Tipo de combustible - Diésel

TRANSMISIÓN Manual 8JS105T
 8 Velocidades + 1 R
 Toma de fuerza - PTO

SUSPENSIÓN Y FRENOS Suspensión Delantera Ballesta parabólica 9/12+9
 Suspensión Trasera Ballesta parabólica 9/12+9
 Frenos delanteros de tambor / Frenos traseros tambor

DIMENSIONES Y CAPACIDADES Largo X Ancho X Alto (mm) - 6973x2503x3120
 Capacidad tanque de combustible (L) - 200
 Distancia mínima al suelo (Mm) - 346
 Capacidad de carga (TONS) - 10
 Capacidad de Tolva - 14m³
 Peso neto vehicular (Kg) - 9010
 Largo X Ancho X Alto de cajón (Mm) - 4500x2300x1350

AMARILLO



BLANCO



EQUIPAMIENTO EXTERIOR E INTERIOR Dimensiones Neumáticos - 10.00R20 18PR
 Tipo de Rin - Hierro
 Vidrios eléctricos
 Aire acondicionado

TECNOLOGÍA Radio + MP3

EQUIPAMIENTO DE SEGURIDAD Alarma marcha atrás
 Freno auxiliar de escape



MINERO 20M3



COMPRA DIRECTA

AFILIACIÓN
13.995,4 \$

DIA 1

Cronograma de pago

5 CUOTAS DE
13.995,4 \$

MENSUALES Y CONSECUTIVAS

PREVIO A LA ENTREGA
13.995,4 \$

PREVIO A LA ENTREGA

Los montos indicados en el cronograma de pago son referenciales ya que están sujetos a variación de sus valores como flete, seguro, impuesto al valor agregado (IVA), IGTF, gastos de Nacionalización los cuales pueden variar en el proceso de compra de las unidades.



MINERO 20M3

MOTOR WEICHAIW10.340 E229.8 L Euro II
 Potencia: 340 Hp
 Torque nominal: 1400 Nm
 Sistema de engranaje
 Tipo de combustible - Diésel

TRANSMISIÓN Manual 12JSD16T MT
 12 Velocidades + 2R
 Toma de fuerza - PTO

SUSPENSIÓN Y FRENOS Suspensión delantera de Ballesta de 10 pzas
 Suspensión trasera de Ballesta de 12 pzas
 Frenos delanteros de tambor / Frenos traseros tambor

DIMENSIONES Y CAPACIDADES Largo X Ancho X Alto (mm) - 8345x2530x3280
 Capacidad tanque de combustible (L) - 400
 Distancia mínima al suelo (Mm) - 346
 Capacidad de carga (TONS) - 20
 Capacidad de Tolva - 20m³
 Peso neto vehicular (Kg) - 9573
 Largo X Ancho X Alto de cajón (Mm) - 5460x2555x1400

BLANCO



AMARILLO



EQUIPAMIENTO EXTERIOR E INTERIOR

- Dimensiones Neumáticos - 12R22.5
- Tipo de Rin - Aluminio
- Vidrios eléctricos
- Aire acondicionado
- Cerradura de puerta con control
- Visera solar
- Cabina abatible

TECNOLOGÍA Radio + MP3

EQUIPAMIENTO DE SEGURIDAD

- Alarma marcha atrás
- Protector del motor
- Marco de protección del radiador
- Freno auxiliar de escape



CAVALINO

CHUTO SENCILLO - 22 TON

JAC



COMPRA DIRECTA

AFILIACIÓN
7.487,7 \$

DIA 1

Cronograma de pago

5 CUOTAS DE
7.487,7 \$

MENSUALES Y CONSECUTIVAS

PREVIO A LA ENTREGA
7.487,7 \$

PREVIO A LA ENTREGA

Los montos indicados en el cronograma de pago son referenciales ya que están sujetos a variación de sus valores como flete, seguro, impuesto al valor agregado (IVA), IGTF, gastos de Nacionalización los cuales pueden variar en el proceso de compra de las unidades.



CAVALINO CHUTO SENCILLO - 22 TON

MOTOR 6.8 L Diésel Euro II
Potencia: 240 Hp
Torque nominal: 900 Nm
Sistema de engranaje

TRANSMISIÓN Manual 8JS105TA MT
8 Velocidades

SUSPENSIÓN Y FRENOS Suspensión delantera Ballesta parabólica 10/9+7
Trasera Ballesta parabólica 10/9+7
Frenos de ABS / Traseros de tambor

DIMENSIONES Y CAPACIDADES Largo X Ancho X Alto (mm) - 6010 X 2495 X 2990
Capacidad tanque de combustible (L) - 600
Capacidad de carga (TON) - 22
Distancia mínima al suelo (Mm) - 311
Peso neto vehicular (Kg) - 5200

EQUIPAMIENTO EXTERIOR Dimensiones Neumáticos - 10R22.5 16PR
Tipo de Rin - Aluminio
Visera Solar
Cabina abatible

EQUIPAMIENTO INTERIOR Cerradura de puerta central
vidrios eléctricos
Aire acondicionado

TECNOLOGÍA Radio y Mp3

EQUIPAMIENTO DE SEGURIDAD Luces de circulación diurna
Cubierta protectora del faro trasero
Freno auxiliar de escape
Faros LED
Grabadora de conducción
Luz trasera
Alarma de marcha atrás

ROJO



AMARILLO



BLANCO



NEGRO



BACHACO 400 HP

40 TON

JAC



**INCLUYE:
TOMA DE FUERZA**

COMPRA DIRECTA

**AFILIACIÓN
9.728,4 \$**

DIA 1

Cronograma de pago

**5 CUOTAS DE
9.728,4 \$**

MENSUALES Y CONSECUTIVAS

**PREVIO A LA ENTREGA
9.728,4 \$**

PREVIO A LA ENTREGA

Los montos indicados en el cronograma de pago son referenciales ya que están sujetos a variación de sus valores como flete, seguro, impuesto al valor agregado (IVA), IGTF, gastos de Nacionalización los cuales pueden variar en el proceso de compra de las unidades.



BACHACO 400 HP TANQUE 400L - 40 TON

MOTOR
 Yuchai YC6MK400-33
 10.3 L Diesel Euro II
 Potencia: 400 Hp / 1900rpm
 Torque nominal: 1800 Nm
 Sistema de engranaje
 Tipo de combustible - Diésel

TRANSMISIÓN
 12JSD180T MT
 12 Velocidades
 Toma de fuerza - PTO

SUSPENSIÓN Y FRENOS
 Suspensión delantera Ballesta 10 piezas con barra
 Trasera Ballesta 12 piezas con barra
 Frenos delanteros y traseros de tambor

DIMENSIONES Y CAPACIDADES
 Largo X Ancho X Alto (mm) - 6915 X 2522 X 3611
 Capacidad tanque de combustible (L) - 400
 Capacidad de carga (TON) - 45
 Distancia mínima al suelo (Mm) - 306
 Peso neto vehicular (Kg) - 9382

EQUIPAMIENTO EXTERIOR
 Dimensiones Neumáticos - 12R22.5 18PR
 13R22.5 18PR
 315/80R22.5 18PR
 Tipo de Rin - Acero
 Luz trasera
 Cabina abatible
 Visera solar
 Guardabarros trasero

EQUIPAMIENTO INTERIOR
 Ventana eléctrica

TECNOLOGÍA
 Radio / MP3

EQUIPAMIENTO DE SEGURIDAD
 Marco de protección del radiador
 Alarma de marcha atrás
 Cubierta protectora del faro trasero
 Freno auxiliar de escape

NEGRO

BLANCO

AMARILLO

ROJO



CHUTO 430 HP

TANQUE 900L - 45 TON



**INCLUYE:
TOMA DE FUERZA**

COMPRA DIRECTA

**AFILIACIÓN
11.615,9 \$**

DIA 1

Cronograma de pago

**5 CUOTAS DE
11.615,9 \$**

MENSUALES Y CONSECUTIVAS

**PREVIO A LA ENTREGA
11.615,9 \$**

PREVIO A LA ENTREGA

Los montos indicados en el cronograma de pago son referenciales ya que están sujetos a variación de sus valores como flete, seguro, impuesto al valor agregado (IVA), IGTF, gastos de Nacionalización los cuales pueden variar en el proceso de compra de las unidades.



CHUTO 430 HP TANQUE 900L - 45 TON

MOTOR
 WEICHAİ WP12.430E201
 11.6 L Diesel Euro II
 Potencia: 430 Hp
 Torque nominal: 2000 Nm
 Sistema de engranaje
 Tipo de combustible - Diésel

TRANSMISIÓN
 Manual 12JSD200TA.B MT
 12 Velocidades + 2R
 Toma de fuerza - PTO

SUSPENSIÓN Y FRENS
 Suspensión delantera Ballesta 10 piezas
 Trasera Ballesta 12 Piezas
 Frenos delanteros y traseros de tambor

DIMENSIONES Y CAPACIDADES
 Largo X Ancho X Alto (mm) - 6815 X 2495 X 3713
 Capacidad tanque de combustible (L) - 900
 Capacidad de carga (TON) - 45
 Distancia mínima al suelo (Mm) - 335
 Peso neto vehicular (Kg) - 9446

EQUIPAMIENTO EXTERIOR
 Dimensiones Neumáticos - 315/80R22.5 20PR
 Tipo de Rin - Aluminio
 Luces de circulación diurna
 Luz trasera
 Cabina abatible eléctrica
 Retrovisor mecánico
 Escalera mecánica

EQUIPAMIENTO INTERIOR
 Aire acondicionado

TECNOLOGÍA

EQUIPAMIENTO DE SEGURIDAD
 Freno auxiliar de escape
 Cubierta protectora del faro trasero
 Alarma de retroceso
 Doble gancho de remolque delantero

AMARILLO

ROJO

BLANCO

NEGRO



LA VENEZOLANA

4X2 GASOLINA

Cabo San Román - Península de Paraguaná - Estado Falcón

JAC



COMPRA DIRECTA

AFILIACIÓN
3.034,2 \$

DIA 1

Cronograma de pago

5 CUOTAS DE
3.034,2 \$

MENSUALES Y CONSECUTIVAS

PREVIO A LA ENTREGA
3.034,2 \$

PREVIO A LA ENTREGA

Los montos indicados en el cronograma de pago son referenciales ya que están sujetos a variación de sus valores como flete, seguro, impuesto al valor agregado (IVA), IGTF, gastos de Nacionalización los cuales pueden variar en el proceso de compra de las unidades.



LA VENEZOLANA 4X2



MOTOR 2.0 L VVT Euro V
Potencia: 145 Hp
Torque nominal: 190 Nm
Correa de tiempo
Tipo de combustible - Gasolina

TRANSMISIÓN Manual LC5T80 MT
5 Velocidades + 1 R

SUSPENSIÓN Y FRENO Suspensión delantera independiente de doble horquilla con resorte helicoidal
Suspensión trasera de eje rígido con ballestas no independientes
Sistema de frenos ABS+EBD
Frenos delanteros de disco / Traseros de tambor

DIMENSIONES Y CAPACIDADES Largo X Ancho X Alto (mm) - 5315 X 1830 X 1815
Largo X Ancho X Alto De Cajón (mm) - 1520 X 1520 X 470
Capacidad tanque de combustible (L) - 76
Peso neto vehicular (Kg) - 1760
Distancia mínima al suelo (mm) - 197
Capacidad de carga (Kg) - 820

EQUIPAMIENTO EXTERIOR Dimensiones Neumáticos - 245/65/R17 - Rines de Aluminio
Ganchos de amarre de carga de la caja (4)
Carga estándar y protector de carga
Escalones laterales estándar
Lámparas halógenas y Faro delantero de nivelación
Gancho de cuerda de carga externa (opcional)
Luz antiniebla trasera y delantera

EQUIPAMIENTO INTERIOR Asientos de ecopiel
Sistema de control crucero Ccs
Luz y apoyabrazos delanteros
Asiento de pasajero delantero con ajuste manual (4)
Asiento del conductor con ajuste manual (6)

TECNOLOGÍA Radio / MP3
Conectividad Bluetooth
Enchufe frontal para accesorios 12v
4 Altavoces

EQUIPAMIENTO DE SEGURIDAD Airbag frontales del conductor y copiloto
Luz de advertencia de puerta entreabierta
Sensor de estacionamiento trasero
Cinturón de seguridad delantero ajustable en altura y con pretensor
Bloqueo de seguridad para niños
Cerradura eléctrica de puertas y de bloqueo automático



LA VENEZOLANA

4X2 DIÉSEL

Valles de Aragua - El Consejo - Estado Aragua



COMPRA DIRECTA

AFILIACIÓN

3.278,0 \$

DIA 1

Cronograma de pago

5 CUOTAS DE

3.278,0 \$

MENSUALES Y CONSECUTIVAS

PREVIO A LA ENTREGA

3.278,0 \$

PREVIO A LA ENTREGA

Los montos indicados en el cronograma de pago son referenciales ya que están sujetos a variación de sus valores como flete, seguro, impuesto al valor agregado (IVA), IGTF, gastos de Nacionalización los cuales pueden variar en el proceso de compra de las unidades.



LA VENEZOLANA 4X2 - DIÉSEL

MOTOR 2.8 L VVT Turbo Euro II
Potencia: 137 Hp
Torque nominal: 210 Nm
Sistema de engranaje
Tipo de combustible - Diésel

TRANSMISIÓN Manual LC5T80
5 Velocidades + 1 R

SUSPENSIÓN Y FRENO Suspensión delantera independiente de doble horquilla con resorte helicoidal
Suspensión trasera de eje rígido con ballestas no independientes
Sistema de frenos ABS + EBD
Frenos delanteros de disco / Traseros de tambor

DIMENSIONES Y CAPACIDADES Largo X Ancho X Alto (mm) - 5315 X 1830 X 1815
Largo X Ancho X Alto De Cajón (mm) - 1520 X 1520 X 470
Capacidad tanque de combustible (L) - 76
Peso neto vehicular (Kg) - 1815
Distancia mínima al suelo (mm) - 197
Capacidad de carga (Kg) - 900

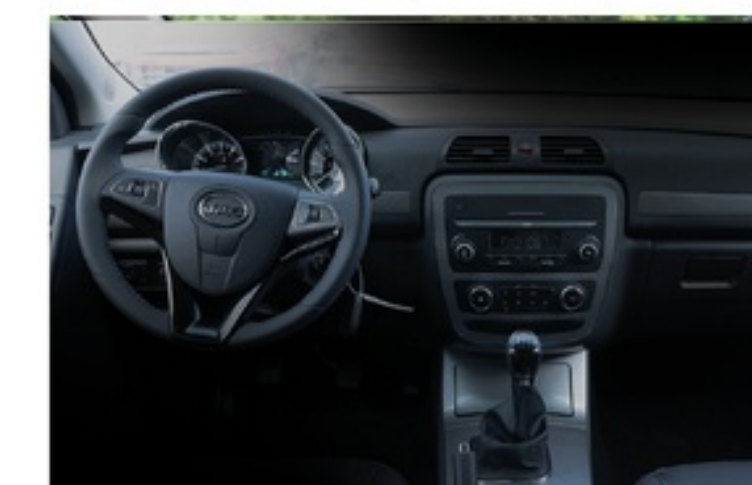
EQUIPAMIENTO EXTERIOR Dimensiones Neumáticos - 245/65/R17 - Rines de Aluminio
Ganchos de amarre de carga de la caja (4)
Carga estándar y protector de carga
Escalones laterales estándar
Lámparas halógenas y faro delantero de nivelación
Gancho de cuerda de carga externa (opcional)
Luz antiniebla trasera y delantera



EQUIPAMIENTO INTERIOR Asientos de ecopiel
Luz y apoyabrazos delanteros
Asiento del conductor con ajuste manual (6)
Asiento de pasajero delantero con ajuste manual (4)
Panel de instrumentos con pantalla de información múltiple

TECNOLOGÍA Radio / MP3
Conectividad Bluetooth
Enchufe frontal para accesorios 12v
4 Altavoces

EQUIPAMIENTO DE SEGURIDAD Airbag frontales del conductor y copiloto
Luz de advertencia de puerta entreabierta
Sensor de estacionamiento trasero
Cinturón de seguridad delantero ajustable en altura y con pretensor
Bloqueo de seguridad para niños
Cerradura eléctrica de puertas y de bloqueo automático



LA VENEZOLANA

4X4 DIÉSEL

JAC

Salinas de las Cumaraguas - Península de Paraguaná - Estado Falcón



COMPRA DIRECTA

AFILIACIÓN
3.685,5 \$

DIA 1

Cronograma de pago

5 CUOTAS DE
3.685,5 \$

MENSUALES Y CONSECUTIVAS

PREVIO A LA ENTREGA
3.685,5 \$

PREVIO A LA ENTREGA

Los montos indicados en el cronograma de pago son referenciales ya que están sujetos a variación de sus valores como flete, seguro, impuesto al valor agregado (IVA), IGTF, gastos de Nacionalización los cuales pueden variar en el proceso de compra de las unidades.



LA VENEZOLANA 4X4 - DIÉSEL

MOTOR 2.8 L VVT Turbo Euro II
Potencia: 137 Hp
Torque nominal: 210 Nm
Sistema de engranaje
Tipo de combustible - Diésel

TRANSMISIÓN Manual LC6T32
6 Velocidades + 1 R

SUSPENSIÓN Y FRENSOS Suspensión delantera independiente de doble horquilla con resorte helicoidal
Suspensión trasera de eje rígido con ballestas no independientes
Sistema de frenos ABS+EBD
Frenos delanteros de disco / Traseros de tambor

DIMENSIONES Y CAPACIDADES Largo X Ancho X Alto (mm) - 5315 X 1830 X 1815
Largo X Ancho X Alto De Cajón (mm) - 1520 X 1520 X 470
Capacidad tanque de combustible (L) - 76
Peso neto vehicular (Kg) - 1930
Distancia mínima al suelo (mm) - 197
Capacidad de carga (Kg) - 900

EQUIPAMIENTO EXTERIOR Dimensiones Neumáticos - 245/65/R17 - Rines de Aluminio
Ganchos de amarre de carga de la caja (4)
Carga estándar y protector de carga
Escalones laterales estándar
Lámparas halógenas y Faro delantero de nivelación
Gancho de cuerda de carga externa (opcional)
Luz antiniebla trasera y delantera



EQUIPAMIENTO INTERIOR Asientos de tela
Luz y apoyabrazos delanteros
Asiento del conductor con ajuste manual (6)
Asiento de pasajero delantero con ajuste manual (4)
Panel de instrumentos con pantalla de información múltiple

TECNOLOGÍA Radio / MP3
Conectividad Bluetooth
Enchufe frontal para accesorios 12v
4 Altavoces

EQUIPAMIENTO DE SEGURIDAD Airbag frontales del conductor y copiloto
Luz de advertencia de puerta entreabierta
Sensor de estacionamiento trasero
Cinturón de seguridad delantero ajustable en altura y con pretensor
Bloqueo de seguridad para niños
Cerradura eléctrica de puertas y de bloqueo automático



LA VENEZOLANA PRO



4x4x4 + LA JIMMY

Cerro La Peña - Nirgua - Estado Yaracuy



COMPRA DIRECTA

AFILIACIÓN
4.250,4 \$

DIA 1

Cronograma de pago

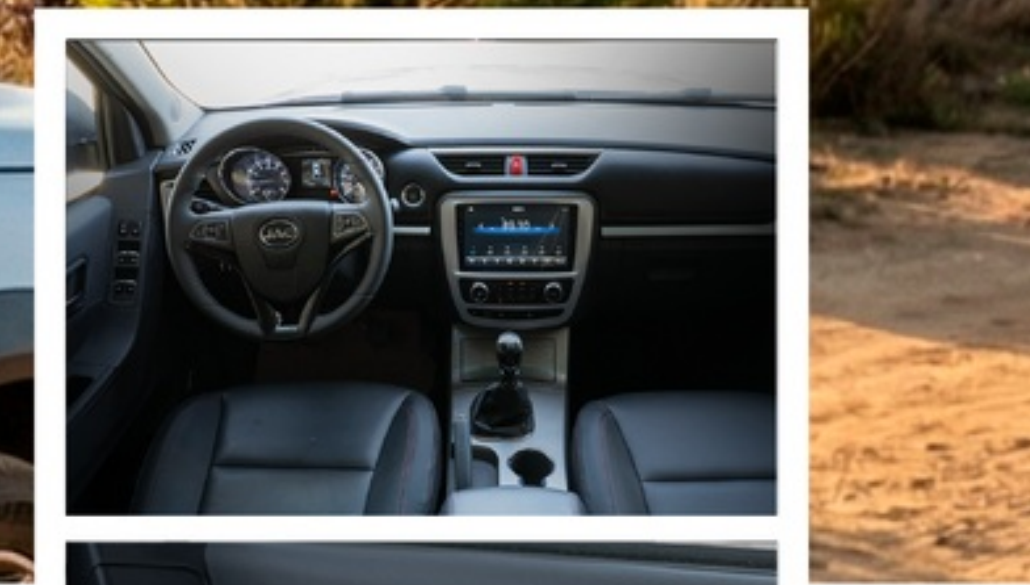
5 CUOTAS DE
4.250,4 \$

MENSUALES Y CONSECUTIVAS

PREVIO A LA ENTREGA
4.250,4 \$

PREVIO A LA ENTREGA

Los montos indicados en el cronograma de pago son referenciales ya que están sujetos a variación de sus valores como flete, seguro, impuesto al valor agregado (IVA), IGTF, gastos de Nacionalización los cuales pueden variar en el proceso de compra de las unidades.



LA VENEZOLANA PRO - 4X4X4 + LA JIMMY

MOTOR 2.0 L Turbo alimentado con enfriador interno Euro V
Potencia: 188 Hp
Torque nominal: 320 Nm
Correa de tiempo
Tipo de combustible - Gasolina

TRANSMISIÓN Manual LC6T32 MT
6 Velocidades +1 R

SUSPENSIÓN Y FRENO Suspensión delantera independiente de doble horquilla con resorte helicoidal
Suspensión trasera de eje rígido con ballestas no independientes
Sistema de frenos ABS+EBD
Frenos delanteros de disco / Traseros de disco

DIMENSIONES Y CAPACIDADES Largo X Ancho X Alto (mm) - 5325x1880x1830
Largo X Ancho X Alto De Cajón (mm) - 1520x1520x470
Capacidad tanque de combustible (L) - 76
Peso neto vehicular (Kg) - 1940
Distancia mínima al suelo (mm) - 210
Capacidad de carga (Kg) - 900

EQUIPAMIENTO EXTERIOR Dimensiones Neumáticos - 265/60/R18 - Rines de aluminio
Ganchos de amarre de carga de la caja (4)
Carga estándar y protector de carga
Escalones laterales estándar
Luces de circulación diurna y luces traseras led
Faro delantero de nivelación y luz de freno elevada
Luz antiniebla trasera y delantera

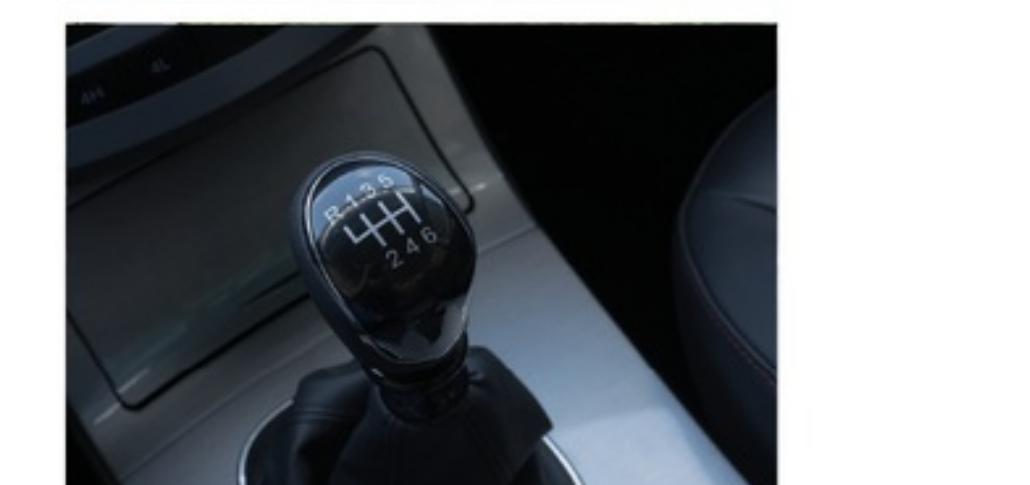
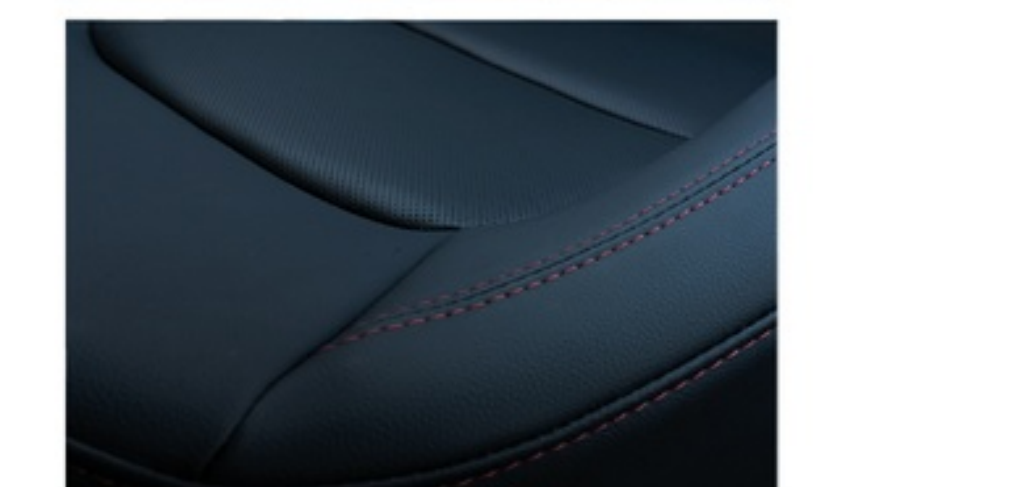


EQUIPAMIENTO INTERIOR Asientos de ecopiel
Luz y apoyabrazos delanteros
Asiento del conductor con ajuste manual (6)
Asiento de pasajero delantero con ajuste manual (4)
Panel de instrumentos con pantalla de información múltiple

TECNOLOGÍA Pantalla táctil de 10 pulgadas
Conectividad Apple Carplay y Android Auto, sistema de entretenimiento con pantalla táctil de 9 pulgadas
Conectividad Bluetooth
Enchufe frontal para accesorios 12v
6 Altavoces

EQUIPAMIENTO DE SEGURIDAD Airbag frontales del conductor y copiloto
Tpms y sistema de entrada y arranque Inteligente
Sensor de estacionamiento trasero
Cinturón de seguridad delantero ajustable en altura y con pretensor
Bloqueo de seguridad para niños y luz de advertencia de puerta entreabierta
Cerradura eléctrica de puertas y de bloqueo automático

BEL JIMMY 125 Motor 125 CC - Refrigerado por aire, 4 Tiempos
Encendido - Electrónico
Transmisión - Automático
Sistema de frenos (D/T) - Disco / Tambor
Suspensión delantera y trasera de amortiguador hidráulico
Cauchos (D/T) - 19 x 7-8 / 18 x 9.5-8
Dimensiones 1525x930x950 mm - Peso - 125 kg
Equipamiento - Faros LED / Corneta / Cuerda de Seguridad / Rin decorativo



AVENTURA

Cordillera de los Andes - Estado Mérida

JAC



INCLUYE: **BLOQUEADOR DE DIFERENCIAL TRASERO**

COMPRA DIRECTA

AFILIACIÓN

5.362,1 \$

DIA 1

Cronograma de pago

5 CUOTAS DE

5.362,1 \$

MENSUALES Y CONSECUTIVAS

PREVIO A LA ENTREGA

5.362,1 \$

PREVIO A LA ENTREGA

Los montos indicados en el cronograma de pago son referenciales ya que están sujetos a variación de sus valores como flete, seguro, impuesto al valor agregado (IVA), IGTF, gastos de Nacionalización los cuales pueden variar en el proceso de compra de las unidades.



AVENTURA



MOTOR 2.0 L Turbo Inyección Euro II
Potencia: 231 Hp
Torque nominal: 380 Nm
Cadena de tiempo
Cuatro modos de manejo: Normal, Eco, Snow y Sport
Tipo de combustible - Gasolina

TRANSMISIÓN Automático AT A8R50 8 Velocidades + 1R Bloqueador de diferencial trasero

SUSPENSIÓN Y FRENOS Suspensión delantera independiente de doble horquilla con resorte helicoidal
Suspensión trasera de eje rígido con ballestas no independientes
Sistema de frenos ABS + EBD
Frenos delanteros y traseros de disco

DIMENSIONES Y CAPACIDADES Largo X Ancho X Alto (mm) - 5330 X 1965 X 1920
Largo Ancho x Alto De Cajón (mm) - 1520 X 1590 X 470
Capacidad tanque de combustible (L) - 150
Peso neto vehicular (Kg) - 2055
Distancia mínima al suelo (mm) - 210
Capacidad de carga (Kg) - 1000

EQUIPAMIENTO EXTERIOR Dimensiones Neumáticos - 265/60/R18 - Rines de Aluminio
Ganchos de amarre de carga de la caja (4)
Carga estándar y protector de carga
Techo corredizo eléctrico e iluminación automática de faros
Rieles de techo y vidrio de privacidad

EQUIPAMIENTO EXTERIOR Gancho de cuerda de carga externa (opcional)
Luz antiniebla delantera y trasera
Luces de bienvenida y faros LED

EQUIPAMIENTO INTERIOR Asientos de ecopiel
Apoyabrazos delantero y trasero con portavasos
Asiento del conductor con ajuste eléctrico (6)
Asiento de pasajero delantero con ajuste eléctrico (4)
Luz de lectura delantera y trasera

TECNOLOGÍA Conectividad Apple Carplay y Android Auto, sistema de entretenimiento con pantalla táctil de 10,4' pulgadas
Conectividad bluetooth, carga inalámbrica, puerto USB trasero y panel de instrumentos a color de 7' pulgadas
Enchufe Frontal Para Accesorios 12v
6 Altavoces

EQUIPAMIENTO DE SEGURIDAD Airbag frontales del conductor y copiloto
TPMS (Sistema de monitoreo de presión de neumáticos)
Sistema de entrada y arranque inteligente
Bloqueo automático, cierre central remoto y luz de advertencia de la puerta
Cinturón de seguridad delantero ajustable en altura con pretensor y zumbador
Bloqueo de seguridad para niños
Sensores de estacionamiento delantero, trasero y cámara 360°



AVENTURA PRO

Salto Ángel - La Gran Sabana - Estado Bolívar

JAC



INCLUYE: **BLOQUEADOR DE DIFERENCIAL TRASERO**

COMPRA DIRECTA

AFILIACIÓN
6.502,8 \$

DIA 1

Cronograma de pago

5 CUOTAS DE
6.502,8 \$

MENSUALES Y CONSECUTIVAS

PREVIO A LA ENTREGA
6.502,8 \$

PREVIO A LA ENTREGA

Los montos indicados en el cronograma de pago son referenciales ya que están sujetos a variación de sus valores como flete, seguro, impuesto al valor agregado (IVA), IGTF, gastos de Nacionalización los cuales pueden variar en el proceso de compra de las unidades.

EDICIÓN LIMITADA OFF-ROAD

AVENTURA PRO

VERDE

AMARILLO

GRIS CEMENTO

GRIS PLOMO

NEGRO



MOTOR 2.0 L Turbo Inyección Euro II
Potencia: 231 Hp
Torque nominal: 380 Nm
Cadena de tiempo
Cuatro modos de manejo: Normal, Eco, Snow y Sport
Tipo de combustible - Gasolina

TRANSMISIÓN Automático AT A8R50 8 Velocidades + 1R Bloqueador de diferencial trasero

SUSPENSIÓN Y FRENOS Suspensión delantera independiente de doble horquilla con resorte helicoidal
Suspensión trasera de eje rígido con ballestas no independientes
Sistema de frenos ABS + EBD
Frenos delanteros y traseros de disco

DIMENSIONES Y CAPACIDADES Largo X Ancho X Alto (mm) - 5330 X 1965 X 1920
Largo Ancho x Alto De Cajón (mm) - 1520 X 1590 X 470
Capacidad tanque de combustible (L) - 150
Peso neto vehicular (Kg) - 2055
Distancia mínima al suelo (mm) - 210
Capacidad de carga (Kg) - 1000

EQUIPAMIENTO EXTERIOR Dimensiones Neumáticos - 265/60/R18 - Rines de Aluminio
Ganchos de amarre de carga de la caja (4)
Carga estándar y protector de carga
Techo corredizo eléctrico y iluminación automática de faros
Rieles de techo y vidrio de privacidad

EQUIPAMIENTO EXTERIOR Gancho de cuerda de carga externa (opcional)
Luz antiniebla delantera y trasera
Luces de bienvenida y faros LED

EQUIPAMIENTO INTERIOR Asientos de ecopiel
Apoyabrazos delantero y trasero con portavasos
Asiento del conductor con ajuste manual (6)
Asiento de pasajero delantero con ajuste manual (4)
Luz de lectura delantera y trasera

TECNOLOGÍA Conectividad Apple Carplay y Android Auto, sistema de entretenimiento con pantalla táctil de 10,4' pulgadas
Conectividad bluetooth, carga inalámbrica, puerto USB trasero y panel de instrumentos a color de 7' pulgadas
Enchufe Frontal Para Accesorios 12v
6 Altavoces

EQUIPAMIENTO DE SEGURIDAD Airbag frontales del conductor y copiloto
TPMS (Sistema de monitoreo de presión de neumáticos)
Sistema de entrada y arranque inteligente
Bloqueo automático, cierre central remoto y luz de advertencia de la puerta
Cinturón de seguridad delantero ajustable en altura con pretensor y zumbador
Bloqueo de seguridad para niños
Sensores de estacionamiento delantero, trasero y cámara 360°

EQUIPAMIENTO ESPECIAL Winche, snorkel, suspensión reforzada, mesetas reforzadas, tapa del cajón, rines reforzados.



LIMITED

Plaza Altamira - Dtto. Capital



INCLUYE: **BLOQUEADOR DE DIFERENCIAL TRASERO**

COMPRA DIRECTA

AFILIACIÓN

5.522,6 \$

DIA 1

Cronograma de pago

5 CUOTAS DE

5.522,6 \$

MENSUALES Y CONSECUTIVAS

PREVIO A LA ENTREGA

5.522,6 \$

PREVIO A LA ENTREGA

Los montos indicados en el cronograma de pago son referenciales ya que están sujetos a variación de sus valores como flete, seguro, impuesto al valor agregado (IVA), IGTF, gastos de Nacionalización los cuales pueden variar en el proceso de compra de las unidades.



LIMITED



MOTOR 2.0 L Turbo Inyección Euro II
 Potencia: 231 Hp
 Torque nominal: 380 Nm
 Cadena de tiempo
 Cuatro modos de manejo: Normal, Eco, Snow y Sport
 Tipo de combustible - Gasolina

TRANSMISIÓN Automático AT A8R50 8 Velocidades + 1R Bloqueador de diferencial trasero

SUSPENSIÓN Y FRENSOS Suspensión delantera independiente de doble horquilla con resorte helicoidal
 Suspensión trasera Multilink
 Sistema de frenos ABS + EBD
 Frenos delanteros y traseros de disco

DIMENSIONES Y CAPACIDADES Largo x Ancho x Alto (mm) - 5330 X 1965 X 1920
 Largo Ancho x Alto De Cajón (mm) - 1520 X 1590 X 470
 Capacidad tanque de combustible (L) - 150
 Peso neto vehicular (Kg) - 2055
 Distancia mínima al suelo (mm) - 210
 Capacidad de carga (Kg) - 600

EQUIPAMIENTO EXTERIOR Dimensiones Neumáticos - 265/60/R18 - Rines de Aluminio
 Ganchos de amarre de carga de la caja (4)
 Carga estándar y protector de carga
 Techo corredizo eléctrico e iluminación automática de faros
 Rieles de techo y vidrio de privacidad

EQUIPAMIENTO EXTERIOR Gancho de cuerda de carga externa (opcional)
 Luz antiniebla delantera y trasera
 Luces de bienvenida y faros LED
 Detalles decorativos blackout en carrocería

EQUIPAMIENTO INTERIOR Asientos de ecopiel
 Apoyabrazos delantero y trasero con portavasos
 Asiento del conductor con ajuste eléctrico (6)
 Asiento de pasajero delantero con ajuste eléctrico (4)
 Luz de lectura delantera y trasera

TECNOLOGÍA Conectividad Apple Carplay y Android Auto, sistema de entretenimiento con pantalla táctil de 10,4' pulgadas
 Conectividad bluetooth, carga inalámbrica, puerto USB trasero y panel de instrumentos a color de 7' pulgadas
 Enchufe frontal para accesorios 12v
 6 Altavoces

EQUIPAMIENTO DE SEGURIDAD Airbag frontales del conductor y copiloto
 TPMS (Sistema de monitoreo de presión de neumáticos)
 Sistema de entrada y arranque inteligente
 Bloqueo automático, cierre central remoto y luz de advertencia de la puerta
 Cinturón de seguridad delantero ajustable en altura con pretensor y zumbador
 Bloqueo de seguridad para niños
 Sensores de estacionamiento delantero, trasero y cámara 360°



ARENA SPORT - MT

Playa Grande, Choroní - Estado Aragua

JAC



COMPRA DIRECTA

AFILIACIÓN
2.428,5 \$

DIA 1

Cronograma de pago

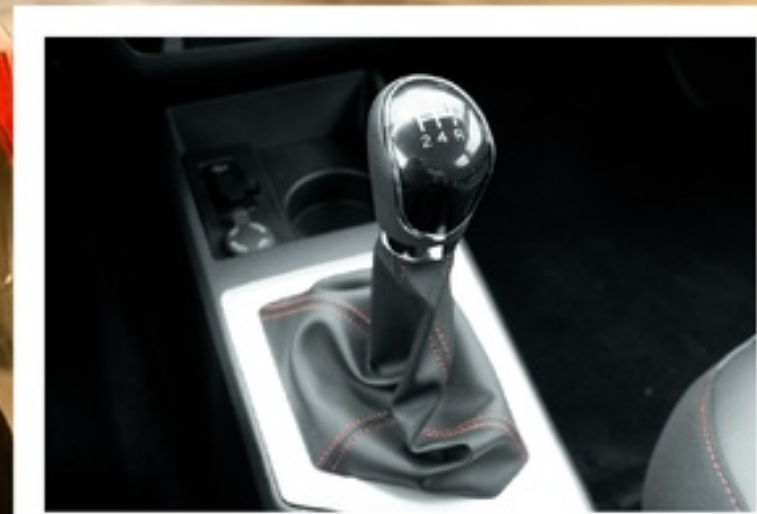
5 CUOTAS DE
2.428,5 \$

MENSUALES Y CONSECUTIVAS

PREVIO A LA ENTREGA
2.428,5 \$

PREVIO A LA ENTREGA

Los montos indicados en el cronograma de pago son referenciales ya que están sujetos a variación de sus valores como flete, seguro, impuesto al valor agregado (IVA), IGTF, gastos de Nacionalización los cuales pueden variar en el proceso de compra de las unidades.



ARENA SPORT - MT



MOTOR
1.5 L VVT Euro V
Potencia: 111 Hp
Torque nominal: 146 Nm
Cadena de tiempo
Tipo de combustible - Gasolina

TRANSMISIÓN
Manual MF70B30 MT - 5 Velocidades

SUSPENSIÓN Y FRENO
Suspensión delantera independiente MacPherson
Trasera semi independiente con barra de torsión
Sistema de frenos ABS+EBD
Frenos delanteros y traseros de disco

DIMENSIONES Y CAPACIDADES
Largo X Ancho X Alto (mm) - 4135x1750x1568
Capacidad de maletero (L) - 450
Capacidad tanque de combustible (L) - 42
Peso neto vehicular (Kg) - 1155
Distancia mínima al suelo (mm) - 120

EQUIPAMIENTO EXTERIOR
Dimensiones Neumáticos - 205/55/R16 - Rines de Aluminio
Rejilla para techo de vehículos
Luz antiniebla delantera
Lámparas halógenas y luz del maletero
Iluminación automática de faros
Retrovisores con luz de cruce

EQUIPAMIENTO INTERIOR
Asientos de ecopiel
Ajuste para asiento del conductor manual y apoyabrazo
Reposacabezas central de los asientos traseros
Función Follow Me Home
Modo de plegado de los asientos de segunda fila
Asistencia de iluminación al volante
Vidrios eléctricos

TECNOLOGÍA
Pantalla táctil de 10 pulgadas
Radio, MP5, Bluetooth, Apple Carplay y Android Auto
Alimentación frontal de 12v
Enlace de teléfono inteligente
4 Altavoces
Sistema de control de crucero
USB delantero

EQUIPAMIENTO DE SEGURIDAD
Airbag frontales del conductor y copiloto
Sistema de anulación de frenos
Sensor de estacionamiento trasero (4)
Sistema de alarma del cinturón de seguridad del conductor y copiloto
Alarma de exceso de velocidad
Cámara de retroceso



ARENA SPORT - AT

JAC

Monumento Manto de María, Barquisimeto - Estado Lara



COMPRA DIRECTA

AFILIACIÓN
2.641,0 \$

DIA 1

Cronograma de pago

5 CUOTAS DE
2.641,0 \$

MENSUALES Y CONSECUTIVAS

PREVIO A LA ENTREGA
2.641,0 \$

PREVIO A LA ENTREGA

Los montos indicados en el cronograma de pago son referenciales ya que están sujetos a variación de sus valores como flete, seguro, impuesto al valor agregado (IVA), IGTF, gastos de Nacionalización los cuales pueden variar en el proceso de compra de las unidades.



ARENA SPORT - AT



MOTOR 1.5 L VVT Euro V
Potencia: 111 Hp
Torque nominal: 146 Nm
Cadena de tiempo
Tipo de combustible - Gasolina

TRANSMISIÓN VT2I Automático CVT AT - 6 Velocidades

SUSPENSIÓN Y FRENO Suspensión delantera independiente MacPherson
Trasera semi independiente con barra de torsión
Sistema de frenos ABS+EBD
Frenos delanteros y traseros de disco

DIMENSIONES Y CAPACIDADES Largo X Ancho X Alto (mm) - 4135x1750x1568
Capacidad de maletero (L) - 450
Capacidad tanque de combustible (L) - 42
Peso neto vehicular (Kg) - 1155
Distancia mínima al suelo (mm) - 120

EQUIPAMIENTO EXTERIOR Dimensiones Neumáticos - 205/55/R16 - Rines de Aluminio
Rejilla para techo de vehículos
Luz antiniebla delantera
Lámparas halógenas y luz del maletero
Iluminación automática de faros
Retrovisores con luz de cruce

EQUIPAMIENTO INTERIOR Asientos de ecopiel
Ajuste para asiento del conductor manual y apoyabrazo
Reposacabezas central de los asientos traseros
Función Follow Me Home
Modo de plegado de los asientos de segunda fila
Asistencia de iluminación al volante
Vidrios eléctricos

TECNOLOGÍA Pantalla táctil de 10 pulgadas
Radio, MP5, Bluetooth, Apple Carplay y Android Auto
Alimentación frontal de 12v
Enlace de teléfono inteligente
4 Altavoces
Sistema de control de crucero
USB delantero

EQUIPAMIENTO DE SEGURIDAD Airbag frontales del conductor y copiloto
Sistema de anulación de frenos
Sensor de estacionamiento trasero (4)
Sistema de alarma del cinturón de seguridad del conductor y copiloto
Alarma de exceso de velocidad
Cámara de retroceso



ARENA PRO

Parque Nacional Médanos de Coro - Estado Falcón



COMPRA DIRECTA

AFILIACIÓN
2.911,2 \$

DIA 1

Cronograma de pago

5 CUOTAS DE
2.911,2 \$

MENSUALES Y CONSECUTIVAS

PREVIO A LA ENTREGA
2.911,2 \$

PREVIO A LA ENTREGA

Los montos indicados en el cronograma de pago son referenciales ya que están sujetos a variación de sus valores como flete, seguro, impuesto al valor agregado (IVA), IGTF, gastos de Nacionalización los cuales pueden variar en el proceso de compra de las unidades.



ARENA PRO



MOTOR
1.5 L VVT Euro V
Potencia: 112 Hp
Torque nominal: 146 Nm
VVT + CVT Cadena de tiempo
Tipo de combustible - Gasolina

TRANSMISIÓN
Automático CVT VT2I - 6 Velocidades + 1 R

SUSPENSIÓN Y FRENOS
Suspensión delantera independiente MacPherson
Trasera semi independiente con barra de torsión
Sistema de frenos ABS+EBD
Frenos delanteros y traseros de disco

DIMENSIONES Y CAPACIDADES
Largo X Ancho X Alto (mm) - 4149 X 1750 X 1566
Capacidad de maletero (L) - 450
Capacidad tanque de combustible (L) - 42
Peso neto vehicular (Kg) - 1195
Distancia mínima al suelo (mm) - 160

EQUIPAMIENTO EXTERIOR
Dimensiones Neumáticos - 205/55/R17 - Rines de Aluminio
Rejilla para techo de vehículos
Luz antiniebla delantera
Faros LED
Iluminación automática de faros
Luces de circulación diurna

EQUIPAMIENTO INTERIOR
Asientos de ecopiel
Ajuste para asiento del conductor manual y apoyabrazo
Reposacabezas central de los asientos traseros
Función Follow Me Home
Modo de plegado de los asientos de segunda fila (4/6)
Luz del maletero y asistencia de iluminación al volante
Vidrios eléctricos

TECNOLOGÍA
Pantalla táctil de 10 pulgadas
Radio, MP5, Bluetooth, Apple Carplay y Android Auto
Alimentación frontal de 12v
Enlace de teléfono inteligente
6 Altavoces
Sistema de control de crucero
USB delantero y trasero

EQUIPAMIENTO DE SEGURIDAD
Airbag frontales del conductor y copiloto
TPMS (Sistema de monitoreo de presión de neumáticos)
Sensor de estacionamiento trasero (4)
Sistema de alarma del cinturón de seguridad del conductor y copiloto
Alarma de exceso de velocidad
Cámara de retroceso



NEVADO - MT

Parque Nacional Sierra Nevada, Pico Bolívar - Estado Mérida



COMPRA DIRECTA

AFILIACIÓN
3.197,5 \$

DIA 1

Cronograma de pago

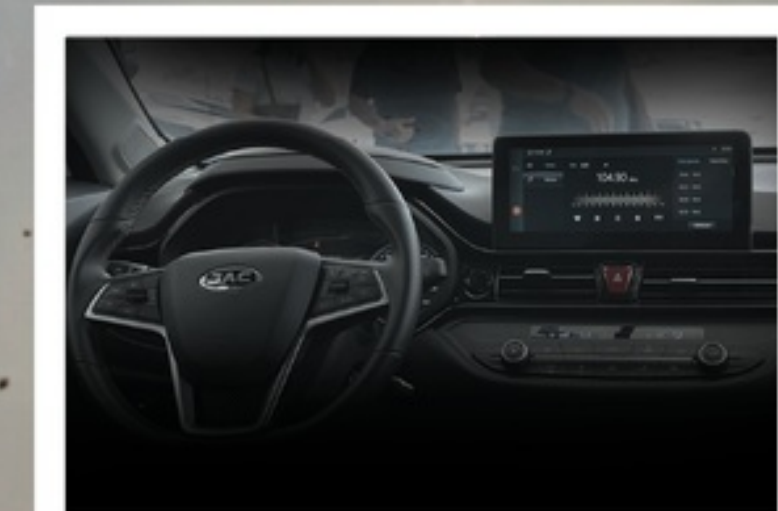
5 CUOTAS DE
3.197,5 \$

MENSUALES Y CONSECUTIVAS

PREVIO A LA ENTREGA
3.197,5 \$

PREVIO A LA ENTREGA

Los montos indicados en el cronograma de pago son referenciales ya que están sujetos a variación de sus valores como flete, seguro, impuesto al valor agregado (IVA), IGTF, gastos de Nacionalización los cuales pueden variar en el proceso de compra de las unidades.



NEVADO - MT



MOTOR 1.6 L DVVT Euro V
Potencia: 118 Hp
Torque nominal: 150 Nm
VVT Cadena de tiempo
Tipo de combustible - Gasolina

TRANSMISIÓN Manual MF20V MT - 6 velocidades

SUSPENSIÓN Y FRENO Suspensión delantera independiente MacPherson
Trasera semi independiente con barra de torsión
Sistema de frenos ABS+EBD
Frenos delanteros de Disco Ventilado / Traseros de Disco

DIMENSIONES Y CAPACIDADES Largo X Ancho X Alto (mm) - 4410 X 1800 X 1660
Capacidad de maletero (L) - 1050
Capacidad tanque de combustible (L) - 50
Peso neto vehicular (Kg) - 1365
Distancia mínima al suelo (mm) - 150

EQUIPAMIENTO EXTERIOR Dimensiones Neumáticos - 215/50/R17 - Rines de Aluminio
Rejilla para techo de vehículos
Lámparas halógenas y faros de altura regulable
Iluminación automática de faros
Luz antiniebla trasera
Luces de circulación diurna

EQUIPAMIENTO INTERIOR Asientos de tela y ecopiel
Posicionamiento manual asiento piloto y copiloto (4 direcciones)
Reposacabezas central de los asientos traseros
Función Follow Me Home
Modo de plegado de los asientos de segunda fila (4/6)
Luz de lectura delantera

TECNOLOGÍA Pantalla táctil de 12 pulgadas
Radio, MP5, Bluetooth, enlace de teléfono inteligente, Apple Carplay y Android Auto
USB delantero y trasero
Alimentación frontal de 12v y encendedor de cigarrillos delanteros
4 altavoces

EQUIPAMIENTO DE SEGURIDAD Airbags delanteros y laterales de conductor y copiloto
Sensor de estacionamiento trasero (4)
Sistema de anulación de frenos
Sistema de alarma del cinturón de seguridad del conductor y copiloto
Alarma de exceso de velocidad
Cámara de retroceso



TEPUY PRO

JAC

Monte Roraima, Parque Nacional Canaima - Estado Bolívar



COMPRA DIRECTA

AFILIACIÓN
4.439,0 \$

DIA 1

Cronograma de pago

5 CUOTAS DE
4.439,0 \$

MENSUALES Y CONSECUTIVAS

PREVIO A LA ENTREGA
4.439,0 \$

PREVIO A LA ENTREGA

Los montos indicados en el cronograma de pago son referenciales ya que están sujetos a variación de sus valores como flete, seguro, impuesto al valor agregado (IVA), IGTF, gastos de Nacionalización los cuales pueden variar en el proceso de compra de las unidades.



TEPUY PRO



BLANCO



NEGRO



GRIS



ROJO

MOTOR

1.5 L Turbo VVT Euro V
Potencia: 181 Hp
Torque nominal: 280 Nm
Cadena de tiempo
Tres modos de manejo: Normal, Eco y Sport
Tipo de combustible - Gasolina

TRANSMISIÓN

Automática (DCT) DF733C01
7 Velocidades + 1 R

SUSPENSIÓN Y FRENO

Suspensión delantera independiente MacPherson
Trasera independiente multibrazo
Sistema de frenos ABS+EBD
Frenos delanteros y traseros de disco

DIMENSIONES Y CAPACIDADES

Largo X Ancho X Alto (mm) - 4605 X 1890 X 1700
Capacidad de maletero (L) - 670-1080L
Capacidad tanque de combustible (L) - 55
Peso neto vehicular (Kg) - 1590
Distancia mínima al suelo (mm) - 160

EQUIPAMIENTO EXTERIOR

Dimensiones Neumáticos - 235/55/R18 - Rines de Aluminio
Rejilla para techo de vehículos
Compuerta trasera eléctrica con sensor de apertura automática
Iluminación automática de faros
Luces de circulación diurna y luz antiniebla trasera
Faros led de altura regulable y techo corredizo panorámico
Función Follow Me Home

EQUIPAMIENTO INTERIOR

Asientos de ecopiel
Asiento del conductor eléctrico (6 direcciones) y del copiloto (4 posiciones)
Calefacción de asientos
Conservador de alimentos y bebidas
Modo de plegado de los asientos de segunda fila (4/6)
Reposacabezas central de los asientos traseros

TECNOLOGÍA

Pantalla táctil de 24,6 pulgadas
Radio, MP5, Bluetooth, enlace de teléfono inteligente, Apple Carplay y Android Auto
Modo de manejo manual con cambios en el volante
USB delantero / trasero y cuadro de instrumentos LCD
Alimentación frontal de 12v y carga inalámbrica
8 altavoces

EQUIPAMIENTO DE SEGURIDAD

Airbags delanteros y laterales de conductor y copiloto
Tpms (Sistema de monitoreo de presión de neumáticos)
Auto Hold
Sensor de estacionamiento trasero
Sistema de alarma del cinturón de seguridad del conductor y copiloto
Alarma de exceso de velocidad
Imágenes panorámicas de 360° y cámara de retroceso
Entrada y arranque pasivo
Monitoreo de punto ciego



SAVANNA

Llanos Apureños - Estado Apure

JAC



COMPRA DIRECTA

AFILIACIÓN
4.826,0 \$

DIA 1

Cronograma de pago

5 CUOTAS DE
4.826,0 \$

MENSUALES Y CONSECUTIVAS

PREVIO A LA ENTREGA
4.826,0 \$

PREVIO A LA ENTREGA

Los montos indicados en el cronograma de pago son referenciales ya que están sujetos a variación de sus valores como flete, seguro, impuesto al valor agregado (IVA), IGTF, gastos de Nacionalización los cuales pueden variar en el proceso de compra de las unidades.



SAVANNA



MOTOR

1.5 L VVT Turbo Inyección Euro V
 Potencia: 182 Hp
 Torque nominal: 300 Nm
 Cadena de tiempo
 Tres modos de manejo: Normal, Eco y Sport
 Tipo de combustible - Gasolina

TRANSMISIÓN

Automática (DCT) DF733C01
 7 Velocidades + 1 R

SUSPENSIÓN Y FRENOS

Suspensión delantera independiente MacPherson
 Suspensión trasera semi independiente con barra de torsión
 Sistema de frenos ABS+EBD
 Frenos delanteros y traseros de disco

DIMENSIONES Y CAPACIDADES

Largo X Ancho X Alto (mm) - 4825 X 1870 X 1758
 Capacidad de maletero (L) - 1253
 Capacidad tanque de combustible (L) - 58
 Peso neto vehicular (Kg) - 1675
 Distancia mínima al suelo (mm) - 160

EQUIPAMIENTO EXTERIOR

Dimensiones Neumáticos - 235/50/R19 - Rines de Aluminio
 Rejilla para techo de vehículos
 Faros LED y luces de circulación diurna
 Luces de bienvenida y luz de lectura delantera
 Compuerta trasera eléctrica con sensor de apertura automática
 Faros LED de altura regulable con iluminación automática
 Techo corredizo panorámico

EQUIPAMIENTO INTERIOR

Asientos de eco piel y con calefacción
 Volante normal y multifuncional revestido de cuero
 Asiento del conductor eléctrico (6 posiciones)
 Modo de plegado de los asientos de la segunda fila (5/5)
 Apoyabrazos central delantero
 Conservador de alimentos y bebidas
 Asientos de la segunda fila móviles
 Función Follow Me Home

TECNOLOGÍA

Pantalla táctil de 12,3 pulgadas
 Bluetooth, enlace de teléfono inteligente y carga inalámbrica
 Radio, Apple Carplay, Android Auto, MP5
 6 altavoces
 USB delantero y trasero
 Alimentación frontal y trasera de 12v

EQUIPAMIENTO DE SEGURIDAD

Airbags delanteros y laterales de conductor y copiloto
 TPMS (Sistema de monitoreo de presión de neumáticos)
 Auto Hold
 Cinturón de seguridad delantero ajustable en altura
 Asiento trasero central con cinturón de seguridad de tres puntos
 Sistema de alarma del cinturón de seguridad del conductor y del copiloto
 Sensor de estacionamiento delantero y trasero
 Imágenes panorámicas de 360° y cámara de retroceso
 Monitoreo de punto ciego (BSM)
 Sistema de control de crucero CCS



ÉLITE

Puente Angostura - Estado Bolívar



COMPRA DIRECTA

AFILIACIÓN
4.063,4 \$

DIA 1

Cronograma de pago

5 CUOTAS DE
4.063,4 \$

MENSUALES Y CONSECUTIVAS

PREVIO A LA ENTREGA
4.063,4 \$

PREVIO A LA ENTREGA

Los montos indicados en el cronograma de pago son referenciales ya que están sujetos a variación de sus valores como flete, seguro, impuesto al valor agregado (IVA), IGTF, gastos de Nacionalización los cuales pueden variar en el proceso de compra de las unidades.



ÉLITE



MOTOR 1.5 L VVT Turbo Euro V
Potencia: 150 Hp
Torque nominal: 210 Nm
Cadena de tiempo
Tres modos de manejo: Estándar, Sport y Suave
Tipo de combustible - Gasolina

TRANSMISIÓN Automática VT3S CVT
6 Velocidades + 1 R

SUSPENSIÓN Y FRENO Suspensión delantera independiente MacPherson
Trasera independiente multibrazo
Sistema de frenos ABS + EBD
Frenos delanteros y traseros de disco

DIMENSIONES Y CAPACIDADES Largo X Ancho X Alto (mm) - 4780 X 1820 X 1492
Capacidad de maletero (L) - 1650
Capacidad tanque de combustible (L) - 55
Peso neto vehicular (Kg) - 1440
Distancia mínima al suelo (mm) - 125

EQUIPAMIENTO EXTERIOR Dimensiones Neumáticos - 215/50/R17 - Rines de Aluminio
Faros LED y de altura regulable
Techo corredizo eléctrico y portón trasero eléctrico
Iluminación automática de faros
Luz antiniebla trasera y de circulación diurna
Luz de lectura delantera, trasera y de maletero

EQUIPAMIENTO INTERIOR Asientos de ecopiel y cuadro de instrumentos LCD
Asiento del conductor manual (2 direcciones) y eléctrico (4 direcciones)
Asiento del copiloto manual (4 direcciones)
Reposacabezas central trasero y apoyabrazos central delantero y trasero
Función Follow Me Home

TECNOLOGÍA Pantalla táctil de 10,4 pulgadas
Radio, MP5, Bluetooth, enlace de teléfono inteligente.
Carga inalámbrica
Apple Carplay y Android Auto
USB delantero y trasero
6 altavoces y alimentación frontal de 12v

EQUIPAMIENTO DE SEGURIDAD Airbag frontales y laterales del conductor y copiloto
Auto Hold
TPMS (Sistema de monitoreo de presión de neumáticos)
Cinturón de seguridad delantero ajustable en altura
Asiento trasero central con cinturón de seguridad de tres puntos
Sistema de alarma del cinturón de seguridad del conductor, copiloto y trasero
Sensor de estacionamiento trasero (4)
Imágenes panorámicas de 360° y cámara de retroceso
Monitoreo de punto ciego
Entrada pasiva / Arranque pasivo



RF8

Plaza La Esfera, Autopista Gran Cacique Guaicaipuro - Dtto. Capital



COMPRA DIRECTA

AFILIACIÓN
7.437,4 \$

DIA 1

Cronograma de pago

5 CUOTAS DE
7.437,4 \$

MENSUALES Y CONSECUTIVAS

PREVIO A LA ENTREGA
7.437,4 \$

PREVIO A LA ENTREGA

Los montos indicados en el cronograma de pago son referenciales ya que están sujetos a variación de sus valores como flete, seguro, impuesto al valor agregado (IVA), IGTF, gastos de Nacionalización los cuales pueden variar en el proceso de compra de las unidades.



RF8

BLANCO

GRIS

MARRÓN

AZUL



MOTOR
 2.0 L DVVT Turbo Compresor Euro VI 4 cilindros
 Potencia: 221 Hp
 Torque nominal: 380 Nm
 Cadena de tiempo
 Tres modos de manejo: Normal, Eco y Sport
 Tipo de combustible - Gasolina
 Recomendación del fabricante - Usar elevador de octanaje 10%

TRANSMISIÓN
 8 AT
 8 Velocidades + 1 R

SUSPENSIÓN Y FRENO
 Suspensión independiente de doble horquilla con resorte helicoidal
 Suspensión de eje rígido con ballestas no independientes
 Sistema de frenos ABS + EBD
 Frenos delanteros y traseros de disco

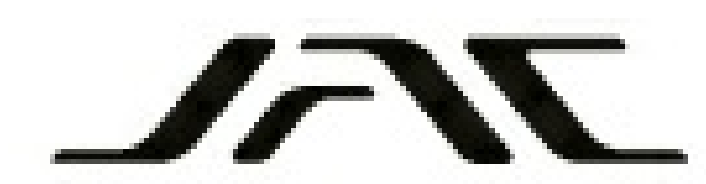
DIMENSIONES Y CAPACIDADES
 Largo X Ancho X Alto (mm) - 5215 X 1895 X 1830
 Capacidad tanque de combustible (L) - 65
 Peso neto vehicular (Kg) - 2110

EQUIPAMIENTO EXTERIOR
 Dimensiones Neumáticas - 255/55/R18 - Rines de Aluminio
 Techo corredizo eléctrico, panorámico segmentado
 Puertas correderas dobles eléctricas
 Ganchos de amarre de carga de la caja (4)
 Luz antiniebla delantera y trasera, luces de bienvenida y faros led, iluminación ambiental interior
 Iluminación automática de faros y techo corredizo eléctrico
 Asientos con calefacción, ventilación y masajeador

EQUIPAMIENTO INTERIOR
 Asientos de ecopiel
 Distribución de asientos: 2-2-3 - 7 Asientos
 Botón de arranque
 Asientos de segunda fila con USB (Carga super rápida)
 Panel instrumentos LCD
 Volante multifuncional con eco piel
 Llave inteligente - Keyless

TECNOLOGÍA
 Pantalla táctil de 12,3" Pulgadas, Bluetooth / función de llamada
 Sistema inteligente automotriz (Voz)
 Conexión AA / AC, Multimedia USB Tipo C
 12 Altavoces

EQUIPAMIENTO DE SEGURIDAD
 Airbag frontales y laterales del conductor y copiloto, fila delantera
 TPMS (Sistema de monitoreo de presión de neumáticos)
 Sistema de entrada y arranque inteligente
 Advertencia cambio de carril (LDW), advertencia colisión frontal (FCW), advertencia de apertura de puerta (DOW) y monitoreo
 Cinturón de seguridad delantero ajustable en altura con pretensor y zumbador
 Sensores de estacionamiento delantero, trasero y cámara 360°
 Bloqueo de seguridad para niños



SUNRAY V4

PASAJEROS

JAC



COMPRA DIRECTA

AFILIACIÓN
5.299,9 \$

DIA 1

Cronograma de pago

5 CUOTAS DE
5.299,9 \$

MENSUALES Y CONSECUTIVAS

PREVIO A LA ENTREGA
5.299,9 \$

PREVIO A LA ENTREGA

Los montos indicados en el cronograma de pago son referenciales ya que están sujetos a variación de sus valores como flete, seguro, impuesto al valor agregado (IVA), IGTF, gastos de Nacionalización los cuales pueden variar en el proceso de compra de las unidades.



SUNRAY V4 - PASAJEROS

BLANCO



MOTOR
2.0 L Turbo Alimentado Euro V
Potencia: 188 Hp
Torque nominal: 290 Nm
Correa de tiempo
Tipo de combustible - Gasolina

TRANSMISIÓN
Manual LC6T32
6 Velocidades + 1 R

SUSPENSIÓN Y FRENSOS
Suspensión delantera independiente MacPherson
Trasera resorte de acero
Sistema de frenos ABS + EBD
Frenos delanteros de disco / Traseros de tambor

DIMENSIONES Y CAPACIDADES
Largo X Ancho X Alto (mm) - 4900 X 2080 X 2370
Capacidad tanque de combustible (L) - 80
Nro de pasajeros - 12
Peso neto vehicular (Kg) - 2255

EQUIPAMIENTO EXTERIOR
Dimensiones Neumáticos - 215/75R16LT
Faros antiniebla
Espejos retrovisores eléctricos
Faros de altura regulable

EQUIPAMIENTO INTERIOR
Asientos de tela
Espejo retrovisor interior antideslumbrante
Aire acondicionado eléctrico
Asiento del conductor ajustable en 6 direcciones

TECNOLOGÍA
Radio + USB

EQUIPAMIENTO DE SEGURIDAD
Asiento del conductor con cinturón de tres puntos
Sistema de alarma del cinturón de seguridad del conductor
Airbag del conductor y copiloto
IMMO (Inmovilizador de motor)
Bloqueo de control central
Luz de freno elevada central
Sensor de estacionamiento trasero



SUNRAY V4

CARGA

JAC



COMPRA DIRECTA

AFILIACIÓN
5.006,5 \$

DIA 1

Cronograma de pago

5 CUOTAS DE
5.006,5 \$

MENSUALES Y CONSECUTIVAS

PREVIO A LA ENTREGA
5.006,5 \$

PREVIO A LA ENTREGA

Los montos indicados en el cronograma de pago son referenciales ya que están sujetos a variación de sus valores como flete, seguro, impuesto al valor agregado (IVA), IGTF, gastos de Nacionalización los cuales pueden variar en el proceso de compra de las unidades.



SUNRAY V4 - CARGA

BLANCO



MOTOR 2.0 L Turbo Alimentado Euro V
Potencia: 188 Hp
Torque nominal: 290 Nm
Correa de tiempo
Tipo de combustible - Gasolina

TRANSMISIÓN Manual LC6T32
6 Velocidades + 1 R

SUSPENSIÓN Y FRENOS Suspensión delantera independiente MacPherson
Trasera resorte de acero
Sistema de frenos ABS + EBD
Frenos delanteros de disco / Traseros de tambor

DIMENSIONES Y CAPACIDADES Largo X Ancho X Alto (mm) - 5050x2080x2370
Capacidad tanque de combustible (L) - 80
Capacidad de carga (Tons) - 1.4
Peso neto vehicular (Kg) - 2160

EQUIPAMIENTO EXTERIOR Dimensiones Neumáticos - 215/75R16C
Faros antiniebla
Espejos retrovisores eléctricos
Faros de altura regulable

EQUIPAMIENTO INTERIOR Asientos de tela
Espejo retrovisor interior antideslumbrante
Aire acondicionado eléctrico
Asiento del conductor ajustable en 6 direcciones

TECNOLOGÍA Radio + USB

EQUIPAMIENTO DE SEGURIDAD Asiento del conductor con cinturón de tres puntos
Sistema de alarma del cinturón de seguridad del conductor
Airbag del conductor y copiloto
IMMO (Inmovilizador de motor)
Bloqueo de control central
Luz de freno elevada central
Sensor de estacionamiento trasero



SUNRAY V6

PASAJEROS

JAC



COMPRA DIRECTA

AFILIACIÓN
5.641,0 \$

DIA 1

Cronograma de pago

5 CUOTAS DE
5.641,0 \$

MENSUALES Y CONSECUTIVAS

PREVIO A LA ENTREGA
5.641,0 \$

PREVIO A LA ENTREGA

Los montos indicados en el cronograma de pago son referenciales ya que están sujetos a variación de sus valores como flete, seguro, impuesto al valor agregado (IVA), IGTF, gastos de Nacionalización los cuales pueden variar en el proceso de compra de las unidades.



SUNRAY V6 - PASAJEROS

BLANCO



MOTOR 2.0 L Turbo Alimentado Euro II
Potencia: 188 Hp
Torque nominal: 280 Nm
Correa de tiempo
Tipo de combustible - Gasolina

TRANSMISIÓN Manual LC6T32
6 Velocidades + 1 R

SUSPENSIÓN Y FRENO Suspensión delantera independiente MacPherson
Trasera resorte de acero
Sistema de frenos ABS+EBD
Frenos delanteros de disco / Traseros de tambor

DIMENSIONES Y CAPACIDADES Largo X Ancho X Alto (mm) - 5990 X 2098 X 2645
Capacidad tanque de combustible (L) - 80
Nro de pasajeros - 18
Peso neto vehicular (Kg) - 2800

EQUIPAMIENTO EXTERIOR Dimensiones Neumáticos - 195/75R16LT-8PR
Faros antiniebla
Espejos retrovisores eléctricos
Faros de altura regulable

EQUIPAMIENTO INTERIOR Asientos de tela
Espejo retrovisor interior antideslumbrante
Aire acondicionado eléctrico
Asiento del conductor ajustable en 6 direcciones

TECNOLOGÍA Radio + USB

EQUIPAMIENTO DE SEGURIDAD Asiento del conductor con cinturón de tres puntos
Sistema de alarma del cinturón de seguridad del conductor
Airbag del conductor y copiloto
IMMO (Inmovilizador de motor)
Bloqueo de control central
Luz de freno elevada central
Sensor de estacionamiento trasero



SUNRAY V6

CARGA

JAC



COMPRA DIRECTA

AFILIACIÓN
5.438,2 \$

DIA 1

Cronograma de pago

5 CUOTAS DE
5.438,2 \$

MENSUALES Y CONSECUTIVAS

PREVIO A LA ENTREGA
5.438,2 \$

PREVIO A LA ENTREGA

Los montos indicados en el cronograma de pago son referenciales ya que están sujetos a variación de sus valores como flete, seguro, impuesto al valor agregado (IVA), IGTF, gastos de Nacionalización los cuales pueden variar en el proceso de compra de las unidades.



SUNRAY V6 - CARGA

BLANCO



MOTOR 2.0 L Turbo Alimentado Euro V
Potencia: 188 Hp
Torque nominal: 280 Nm
Correa de tiempo
Tipo de combustible - Gasolina

TRANSMISIÓN Manual LC6T32
6 Velocidades + 1 R

SUSPENSIÓN Y FRENSOS Suspensión delantera independiente MacPherson
Trasera resorte de acero
Sistema de frenos ABS+EBD
Frenos delanteros de disco / Traseros de tambor

DIMENSIONES Y CAPACIDADES Largo X Ancho X Alto (mm) - 5990 X 2098 X 2645
Capacidad tanque de combustible (L) - 80
Capacidad de carga (TONS) - 1.3
Peso neto vehicular (Kg) - 2655

EQUIPAMIENTO EXTERIOR Dimensiones Neumáticos - 195/75R16LT-8PR
Faros antiniebla
Espejos retrovisores eléctricos
Faros de altura regulable

EQUIPAMIENTO INTERIOR Asientos de tela
Espejo retrovisor interior antideslumbrante
Aire acondicionado eléctrico
Asiento del conductor ajustable en 6 direcciones

TECNOLOGÍA Radio + USB

EQUIPAMIENTO DE SEGURIDAD Asiento del conductor con cinturón de tres puntos
Sistema de alarma del cinturón de seguridad del conductor
Airbag del conductor y copiloto
IMMO (Inmovilizador de motor)
Bloqueo de control central
Luz de freno elevada central
Sensor de estacionamiento trasero



SUNRAY V6 VAN ESCOLAR

JAC



COMPRA DIRECTA

**AFILIACIÓN
6.518,5 \$**

DIA 1

Cronograma de pago

**5 CUOTAS DE
6.518,5 \$**

MENSUALES Y CONSECUTIVAS

**PREVIO A LA ENTREGA
6.518,5 \$**

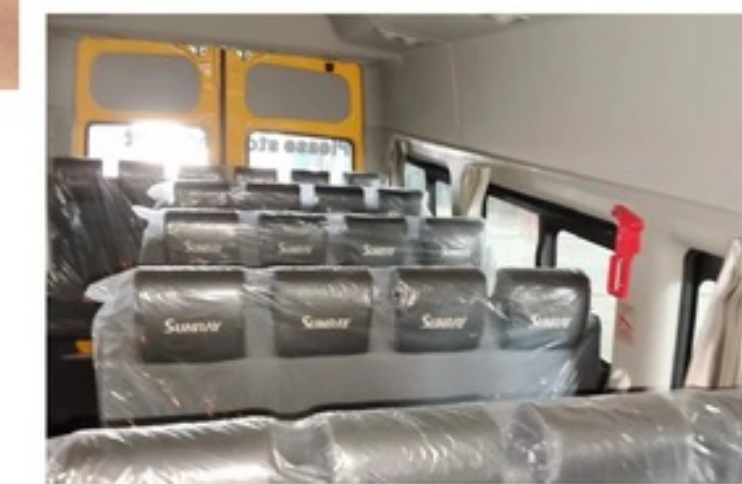
PREVIO A LA ENTREGA

Los montos indicados en el cronograma de pago son referenciales ya que están sujetos a variación de sus valores como flete, seguro, impuesto al valor agregado (IVA), IGTF, gastos de Nacionalización los cuales pueden variar en el proceso de compra de las unidades.



SUNRAY V6 - VAN ESCOLAR

AMARILLO



MOTOR 2.0L Turbo alimentado Euro V
Potencia : 188 Hp
Torque nominal: 280 Nm
Correa de tiempo
Tipo de combustible - Gasolina

TRANSMISIÓN Manual LC6T32
6 Velocidades + 1 R

SUSPENSIÓN Y FRENSOS Suspensión delantera independiente MacPherson
Trasera resorte de acero
Sistema de frenos ABS+EBD
Frenos delanteros de disco / Traseros de tambor

DIMENSIONES Y CAPACIDADES Largo X Ancho X Alto (mm) - 5990 X 2098 X 2645
Capacidad tanque de combustible (L) - 80
Nro de asientos y distribución - 22+2+1 - Total 25 asientos
Peso neto vehicular (Kg) - 2800

EQUIPAMIENTO EXTERIOR Dimensiones Neumáticos - 195/75R16LT-8PR
Faros antiniebla
Espejos retrovisores eléctricos
Faros de altura regulable

EQUIPAMIENTO INTERIOR Asientos de tela
Espejo retrovisor interior antideslumbrante
Aire acondicionado eléctrico
Pantalla LCD

TECNOLOGÍA Radio + USB
Conexión Bluetooth

EQUIPAMIENTO DE SEGURIDAD Asiento del conductor con cinturón de tres puntos
Sistema de alarma del cinturón de seguridad del conductor
Airbag del conductor y copiloto
IMMO (Inmovilizador de motor)
Bloqueo de control central
Luz de freno elevada central
Sensor de estacionamiento trasero
Señal de Stop
Rotulado escolar
Luces de emergencia superiores

ELEMENTOS VAN ESCOLAR Identificación de "Bus Escolar" en Tapa del motor y puertas laterales
Identificación trasera de "Por favor deténgase y espere cuando la señal de estacionamiento esté extendida"
4 Luces indicadoras de parada
Puerta deslizante central eléctrica (automática)
Placa de señal de parada (Stop) se abre al parar
4 cámaras de seguridad



M4 CARROZA

JAC



COMPRA DIRECTA

AFILIACIÓN
4.979,1 \$

DIA 1

Cronograma de pago

5 CUOTAS DE
4.979,1 \$

MENSUALES Y CONSECUTIVAS

PREVIO A LA ENTREGA
4.979,1 \$

PREVIO A LA ENTREGA

Los montos indicados en el cronograma de pago son referenciales ya que están sujetos a variación de sus valores como flete, seguro, impuesto al valor agregado (IVA), IGTF, gastos de Nacionalización los cuales pueden variar en el proceso de compra de las unidades.



M4 - CARROZA

MOTOR 2.0 L Euro V
Potencia: 145 Hp
Torque nominal: 190 Nm
Correa de tiempo
Tipo de combustible - Gasolina

TRANSMISIÓN Manual ML526A
5 Velocidades

SUSPENSIÓN Y FRENO Suspensión delantera Doble brazo oscilante independiente
Suspensión trasera de ballesta de acero dependiente
Sistema de frenos ABS+EBD
Frenos delanteros de disco / Traseros de DISCO

DIMENSIONES Y CAPACIDADES Largo X Ancho X Alto (mm) - 5200x1890x1980
Capacidad tanque de combustible (L) - 80
Capacidad de carga (Kg) - 760
Peso neto vehicular (Kg) - 1950

EQUIPAMIENTO EXTERIOR Dimensiones Neumáticos - 215/65 R16
Lámparas halógenas
Luz antiniebla delantera y trasera
Faros de altura regulable

BLANCO



PLATEADO



NEGRO



EQUIPAMIENTO INTERIOR Asientos de ecopiel
Luz de lectura delantera y trasera
Luz de bienvenida
Asiento del conductor y del copiloto manual

TECNOLOGÍA Radio + USB
Pantalla LCD + 4 altavoces

EQUIPAMIENTO DE SEGURIDAD Asiento del conductor con cinturón de tres puntos
Sistema de alarma del cinturón de seguridad del conductor
Airbag del conductor y copiloto
IMMO (Inmovilizador de motor)
Cámara de retroceso
Sensor de estacionamiento trasero
Riel para transporte de féretro



SUNRAY V4 AMBULANCIA

JAC



COMPRA DIRECTA

**AFILIACIÓN
7.141,0 \$**

DIA 1

Cronograma de pago

**5 CUOTAS DE
7.141,0 \$**

MENSUALES Y CONSECUTIVAS

**PREVIO A LA ENTREGA
7.141,0 \$**

PREVIO A LA ENTREGA

Los montos indicados en el cronograma de pago son referenciales ya que están sujetos a variación de sus valores como flete, seguro, impuesto al valor agregado (IVA), IGTF, gastos de Nacionalización los cuales pueden variar en el proceso de compra de las unidades.



SUNRAY V4 - AMBULANCIA



MOTOR
 2.0 L Gasolina Euro V Turbo compresor
 Potencia: 188 Hp
 Torque nominal: 280 Nm
 Correa de tiempo
 Tipo de combustible - Gasolina

TRANSMISIÓN
 Manual LC6T32
 6 Velocidades + 1 R

SUSPENSIÓN Y FRENSOS
 Suspensión delantera independiente MacPherson
 Trasera resorte de acero
 Sistema de frenos ABS + EBD
 Frenos delanteros de disco / Traseros de tambor

DIMENSIONES Y CAPACIDADES
 Largo X Ancho X Alto (mm) - 5050x2080x2730
 Capacidad tanque de combustible (L) - 80
 Capacidad de carga (Tons) - 1.4
 Peso neto vehicular (Kg) - 2160

EQUIPAMIENTO EXTERIOR
 Dimensiones Neumáticos - 215/75R16C
 Faros antiniebla
 Espejos retrovisores eléctricos
 Faros de altura regulable

EQUIPAMIENTO INTERIOR
 Asientos de ecopiel
 Espejo retrovisor interior antideslumbrante
 Aire acondicionado eléctrico
 Asiento del conductor ajustable en 6 direcciones

EQUIPAMIENTO DE AMBULANCIA TIPO II
 Camilla plegable sin ruedas, silla de ruedas, tabla espinal de adultos
 Collarín cervical rígido y blando
 Estetoscopio e inmovilizador de cabezas pediátrico y para adultos
 Nebulizador de Hudson y compresor de energía, mascarilla de oxígeno pediátrico y para adultos
 Tensiómetro de pared y resucitador manual
 Chaleco y botiquín de primeros auxilios

TECNOLOGÍA
 Radio + USB
 Pantalla LCD

EQUIPAMIENTO DE SEGURIDAD
 Asiento del conductor con cinturón de tres puntos
 Sistema de alarma del cinturón de seguridad del conductor
 Airbag del conductor y copiloto
 IMMO (Inmovilizador de motor)
 Bloqueo de control central
 Luz de freno elevada central
 Sensor de estacionamiento trasero



COMPACTADOR SM3

JAC



COMPRA DIRECTA

**AFILIACIÓN
9.023,1 \$**

DIA 1

Cronograma de pago

**5 CUOTAS DE
9.023,1 \$**

MENSUALES Y CONSECUTIVAS

**PREVIO A LA ENTREGA
9.023,1 \$**

PREVIO A LA ENTREGA

Los montos indicados en el cronograma de pago son referenciales ya que están sujetos a variación de sus valores como flete, seguro, impuesto al valor agregado (IVA), IGTF, gastos de Nacionalización los cuales pueden variar en el proceso de compra de las unidades.



COMPACTADOR 5M3

BLANCO



MOTOR CUMMINS B12533 4.0 L Diésel Euro II
Potencia: 125 Hp
Torque nominal: 410 Nm
Sistema de engranaje
Tipo de combustible - Diésel

TRANSMISIÓN Manual LC6T450M1
6 Velocidades + 1 R
Toma de fuerza - PTO

SUSPENSIÓN Y FRENOS Suspensión delantera ballesta sobre eje rígido
Suspensión trasera Amortiguadores telescópicos y barra estabilizadora
Sistema de frenos ABS + EBD
Frenos delanteros de disco / Frenos traseros de tambor

DIMENSIONES Y CAPACIDADES Largo X Ancho X Alto (mm) - 6047x2170x2278
Capacidad tanque de combustible (L) - 110
Capacidad de carga (Tons) - 5
Peso neto vehicular (Kg) - 3300
Distancia mínima al suelo (Mm) - 180

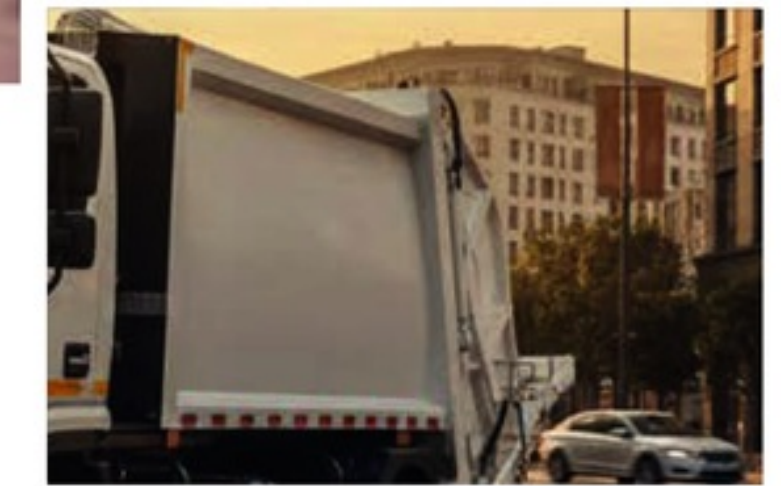
EQUIPAMIENTO EXTERIOR Dimensiones Neumáticos - 215/75/R17.5
Ventana manual
Luces de circulación diurna
Barandilla amarilla y negra

EQUIPAMIENTO INTERIOR Asiento de tela
Espejo retrovisor interior antideslumbrante

TECNOLOGÍA Radio + MP3

CAMIÓN DE BASURA COMPRIMIDO 5M3 Control manual integrado Q345 espesor
Tanque de aguas residuales de acero inoxidable

EQUIPAMIENTO DE SEGURIDAD Protección del radiador
Alarma de marcha atrás
Advertencia de cinturón de seguridad
Cinturones de seguridad comunes



COMPACTADOR 10M3

JAC



COMPRA DIRECTA

**AFILIACIÓN
12.633,3 \$**

DIA 1

Cronograma de pago

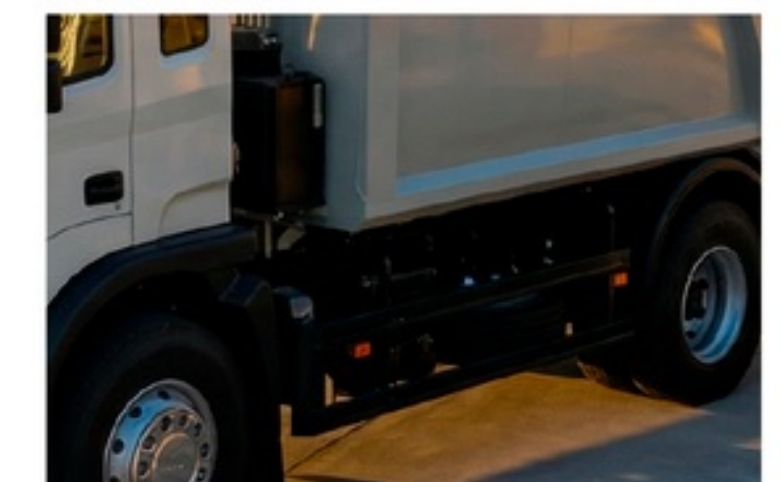
**5 CUOTAS DE
12.633,3 \$**

MENSUALES Y CONSECUTIVAS

**PREVIO A LA ENTREGA
12.633,3 \$**

PREVIO A LA ENTREGA

Los montos indicados en el cronograma de pago son referenciales ya que están sujetos a variación de sus valores como flete, seguro, impuesto al valor agregado (IVA), IGTF, gastos de Nacionalización los cuales pueden variar en el proceso de compra de las unidades.



COMPACTADOR 10M3

BLANCO



MOTOR
CUMMINS C230 20
8.3 L Diesel Euro II
Potencia: 230 Hp
Torque nominal: 861 Nm
Sistema de engranaje
Tipo de combustible - Diésel

TRANSMISIÓN
Manual 8JST105TA + QCD45A MT
8 Velocidades + 1 R
Toma de fuerza - PTO

SUSPENSIÓN Y FRENOS
Ballesta parapolítica 9
Ballesta parapolítica 12+9
Sistema de frenos ABS + EBD
Frenos delanteros y traseros - tambor

DIMENSIONES Y CAPACIDADES
Largo X Ancho X Alto (mm) - 6973x2503x3215
Capacidad tanque de combustible (L) - 200
Capacidad de carga (Tons) - 10
Peso neto vehicular (Kg) - 5872
Distancia mínima al suelo (Mm) - 348

EQUIPAMIENTO EXTERIOR
Dimensiones Neumáticos - 11.00R20
Tipo de rin - Aluminio
Ventana manual
Luces de circulación diurna
Barandilla amarilla y negra

EQUIPAMIENTO INTERIOR
Asiento de tela
Espejo retrovisor interior antideslumbrante

TECNOLOGÍA
Radio + MP3

CAMIÓN DE BASURA COMPRIMIDO 10M3
Control manual integrado Q345 espesor
Tanque de aguas residuales de acero inoxidable
Relación de compresión 1:3 presión de sistema hidráulico de 16MPA
Material de caja compactadora espesor 3-4mm

EQUIPAMIENTO DE SEGURIDAD
Cinturón de seguridad delantero ajustable
Bolsas de aire



AUTOBUS 28 + 6 + 1 ASIENTOS

JAC



COMPRA DIRECTA

**AFILIACIÓN
10.461,4 \$**

DIA 1

Cronograma de pago

**5 CUOTAS DE
10.461,4 \$**

MENSUALES Y CONSECUTIVAS

**PREVIO A LA ENTREGA
10.461,4 \$**

PREVIO A LA ENTREGA

Los montos indicados en el cronograma de pago son referenciales ya que están sujetos a variación de sus valores como flete, seguro, impuesto al valor agregado (IVA), IGTF, gastos de Nacionalización los cuales pueden variar en el proceso de compra de las unidades.



AUTOBUS - 28 + 6 + 1 ASIENTOS

BLANCO



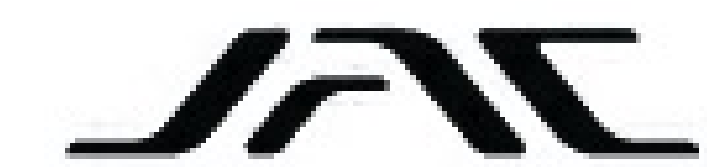
MOTOR	4.0 L Turbo alimentado Euro II Potencia: 138 Hp Torque nominal: 502 Nm Sistema de engranaje Tipo de combustible - Diésel
TRANSMISIÓN	MT FAST
SUSPENSIÓN Y FRENO	Suspensión delantera independiente MacPherson Suspensión trasera de resorte de acero Sistema de frenos ABS + EBD Frenos delanteros de disco / Frenos traseros de tambor
DIMENSIONES Y CAPACIDADES	Largo X Ancho X Alto (mm) - 7280x2250x2995 Capacidad tanque de combustible (L) - 85 Número de pasajeros - 28 + 6 + 1 = 35 Peso neto vehicular (Kg) - 4950

EQUIPAMIENTO EXTERIOR	Dimensiones Neumáticos - 215/75R17.5 Vidrio laminado con parasol Portaequipo interno unilaterial
------------------------------	--

EQUIPAMIENTO INTERIOR	Piso de cuero doméstico 1 puerta de pasajero central, puerta plegable automática Aire acondicionado eléctrico
------------------------------	---

TECNOLOGÍA	Radio con puerto USB Instrumento CAN nacional
-------------------	--

EQUIPAMIENTO DE SEGURIDAD	Asiento del conductor nacional, cinturón de seguridad de tres puntos 28 asientos altos con respaldo ajustable, cinturón de seguridad de dos puntos, 6 asientos plegables 1 Techo corredizo Reloj electrónico, extintores, monitor de reserva
----------------------------------	---



X100 CAVA DE CONSERVACIÓN

JAC



COMPRA DIRECTA

**AFILIACIÓN
3.213,4 \$**

DIA 1

Cronograma de pago

**5 CUOTAS DE
3.213,4 \$**

MENSUALES Y CONSECUTIVAS

**PREVIO A LA ENTREGA
3.213,4 \$**

PREVIO A LA ENTREGA

Los montos indicados en el cronograma de pago son referenciales ya que están sujetos a variación de sus valores como flete, seguro, impuesto al valor agregado (IVA), IGTF, gastos de Nacionalización los cuales pueden variar en el proceso de compra de las unidades.



X100CAVA DE CONSERVACIÓN

BLANCO



MOTOR JAC HFC4GB3-3A 16 L Gasolina Euro II VVT
Potencia: 118 hp
Torque nominal: 155 Nm
Cadena de tiempo
Tipo de combustible - Gasolina

TRANSMISIÓN Manual LC5T18
5 Velocidades + 1 R

SUSPENSIÓN Y FRENOS Suspensión delantera de ballesta 3
Suspensión trasera de ballesta 3+2
Sistema de frenos ABS+EBD
Frenos delanteros de disco / Frenos traseros de tambor

DIMENSIONES Y CAPACIDADES Largo X Ancho X Alto (mm) - 5120x1700x2070
Capacidad tanque de combustible (L) - 60
Distancia mínima al suelo (Mm) - 120
Capacidad de carga (TONS) - 16
Peso neto vehicular (Kg) - 1570

DIMENSIONES Y CARACTERÍSTICAS DE LA CAVA Interior y exterior de la caja 2.0MM
Material de la cerradura del marco ACERO INOX R304
Espesor de la pared 80MM
XPS material de aislamiento

EQUIPAMIENTO EXTERIOR E INTERIOR Dimensiones Neumáticos - T75/75R16 8PR
Lámpara eléctrica
Asiento de tela
Asiento multifuncional central y reposapiés del conductor

TECNOLOGÍA Radio + MP3

EQUIPAMIENTO DE SEGURIDAD Cinturón de seguridad de tres puntos izquierdo - derecho
Dirección asistida
Llave de encendido de maquinaria
Llave de encendido plegable
Bloqueo de control central



URBAN CAVA SECA

JAC



COMPRA DIRECTA

AFILIACIÓN
4.236,0 \$

DIA 1

Cronograma de pago

5 CUOTAS DE
4.236,0 \$

MENSUALES Y CONSECUTIVAS

PREVIO A LA ENTREGA
4.236,0 \$

PREVIO A LA ENTREGA

Los montos indicados en el cronograma de pago son referenciales ya que están sujetos a variación de sus valores como flete, seguro, impuesto al valor agregado (IVA), IGTF, gastos de Nacionalización los cuales pueden variar en el proceso de compra de las unidades.



URBAN CAVA SECA

MOTOR JAC-HFC4DA1-12.8 L z Euro II
Potencia: 91 Hp
Torque nominal: 216 Nm
Sistema de engranaje
Tipo de combustible - Diésel

TRANSMISIÓN Manual LC5T255M3
5 Velocidades + 1R

SUSPENSIÓN Y FRENOS Suspensión delantera de ballesta con amortiguador telescópico 3
Suspensión trasera de ballesta con amortiguador telescópico y auxiliar 5+3
Frenos delanteros de disco
Frenos traseros de tambor hidráulico

DIMENSIONES Y CAPACIDADES Largo X Ancho X Alto (mm) - 5445x1952x2300
Capacidad tanque de combustible (L) - 85
Distancia mínima al suelo (Mm) - 133
Capacidad de carga (TONS) - 3
Peso neto vehicular (Kg) - 1950
Largo X Ancho X Alto Del Cajón (Mm) - 3630x1810x370

DIMENSIONES Y CARACTERÍSTICAS DE LA CAVA Largo X Ancho X Alto de la cava (Mm) - 3600x1810x1850
Piso de acero
Puerta única a la derecha
Cerradura galvanizada

EQUIPAMIENTO EXTERIOR E INTERIOR Dimensiones Neumáticos - 7.00R16 12R
Ventana manual
Aire acondicionado
Asientos de tela y Espejo retrovisor con marco

TECNOLOGÍA Radio + MP3

EQUIPAMIENTO DE SEGURIDAD Dirección asistida
Freno de escape opcional
Advertencia de cinturón de seguridad
Cinturón de seguridad ajustable
Alarma de marcha atrás

BLANCO



AMARILLO



ROJO



URBAN CAVA DE CONSERVACIÓN

JAC



COMPRA DIRECTA

**AFILIACIÓN
4.550,0 \$**

DIA 1

Cronograma de pago

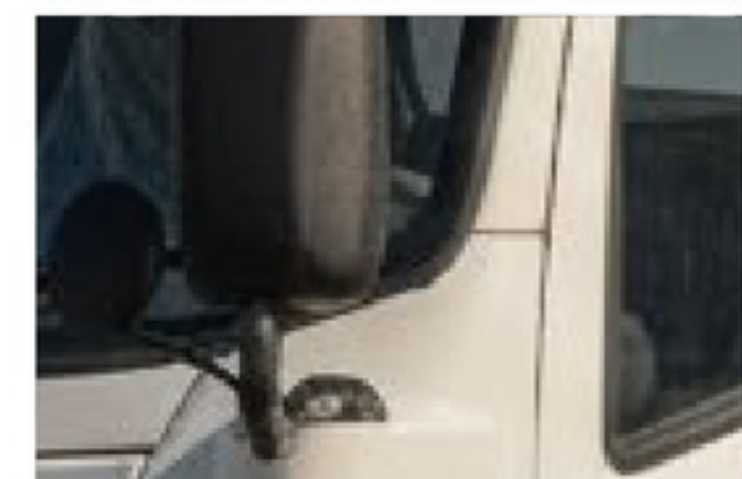
**5 CUOTAS DE
4.550,0 \$**

MENSUALES Y CONSECUTIVAS

**PREVIO A LA ENTREGA
4.550,0 \$**

PREVIO A LA ENTREGA

Los montos indicados en el cronograma de pago son referenciales ya que están sujetos a variación de sus valores como flete, seguro, impuesto al valor agregado (IVA), IGTF, gastos de Nacionalización los cuales pueden variar en el proceso de compra de las unidades.



URBAN CAVA DE CONSERVACIÓN

MOTOR	JAC-HFC4DA1-12.8 L Diésel Euro II Potencia: 91 Hp Torque nominal: 216 Nm Sistema de engranaje Tipo de combustible - Diésel
--------------	--

TRANSMISIÓN	Manual LC5T255M3 5 Velocidades + 1R
--------------------	--

SUSPENSIÓN Y FRENOS	Suspensión delantera de ballesta con amortiguador telescópico 3 Suspensión trasera de ballesta con amortiguador telescópico y auxiliar 5+3 Frenos delanteros de disco Frenos traseros de tambor hidráulico
----------------------------	---

DIMENSIONES Y CAPACIDADES	Largo X Ancho X Alto (mm) - 5445x1952x2300 Capacidad tanque de combustible (L) - 85 Distancia mínima al suelo (Mm) - 133 Capacidad de carga (TONS) - 3 Peso neto vehicular (Kg) - 1950 Largo X Ancho X Alto Del Cajón (Mm) - 3630x1810x370
----------------------------------	---

DIMENSIONES Y CARACTERÍSTICAS DE LA CAVA	Largo X Ancho X Alto de la cava (Mm) - 3500x1700x1850 Material de aislamiento XPS Interior y exterior de la caja 20mm FRP (con malla) Cerradura de acero inoxidable R304
---	---

EQUIPAMIENTO EXTERIOR E INTERIOR	Dimensiones Neumáticos - 7.00R16 1PR Ventana manual Aire acondicionado Asientos de tela y Espejo retrovisor con marco
---	--

TECNOLOGÍA	Radio + MP3
-------------------	-------------

EQUIPAMIENTO DE SEGURIDAD	Dirección asistida Freno de escape opcional Advertencia de cinturón de seguridad Cinturón de seguridad ajustable Alarma de marcha atrás
----------------------------------	---

BLANCO



AMARILLO



ROJO



URBAN CAVA REFRIGERADA

JAC



COMPRA DIRECTA

**AFILIACIÓN
5.651,1 \$**

DIA 1

Cronograma de pago

**5 CUOTAS DE
5.651,1 \$**

MENSUALES Y CONSECUTIVAS

**PREVIO A LA ENTREGA
5.651,1 \$**

PREVIO A LA ENTREGA

Los montos indicados en el cronograma de pago son referenciales ya que están sujetos a variación de sus valores como flete, seguro, impuesto al valor agregado (IVA), IGTF, gastos de Nacionalización los cuales pueden variar en el proceso de compra de las unidades.



URBAN CAVA REFRIGERADA

BLANCO



AMARILLO



ROJO



MOTOR JAC-HFC4DA1-12.8 L Diésel Euro II
Potencia: 91 Hp
Torque nominal: 216 Nm
Sistema de engranaje
Tipo de combustible - Diésel

TRANSMISIÓN Manual LC5T255M3
5 Velocidades + 1R

SUSPENSIÓN Y FRENOS Suspensión delantera de ballesta con amortiguador telescópico 3
Suspensión trasera de ballesta con amortiguador telescópico y auxiliar 5+3
Frenos delanteros de disco
Frenos traseros de tambor hidráulico

DIMENSIONES Y CAPACIDADES Largo X Ancho X Alto (mm) - 5445x1952x2300
Capacidad tanque de combustible (L) - 85
Distancia mínima al suelo (Mm) - 133
Capacidad de carga (TONS) - 3
Peso neto vehicular (Kg) - 1950
Largo X Ancho X Alto Del Cajón (Mm) - 3630x1810x370

DIMENSIONES Y CARACTERÍSTICAS DE LA CAVA Largo X Ancho X Alto de la cava (Mm) - 3500x1700x1850
Material de aislamiento XPS
Interior y exterior de la caja 2.0mm FRP (con malla)
Cerradura de acero inoxidable R304
Unidad cooling rv580-10, temperatura de refrigeración -18°

EQUIPAMIENTO EXTERIOR E INTERIOR Dimensiones Neumáticos - 7.00R16 12R
Ventana manual
Aire acondicionado
Asientos de tela y Espejo retrovisor con marco

TECNOLOGÍA Radio

EQUIPAMIENTO DE SEGURIDAD Dirección asistida
Freno de escape opcional
Advertencia de cinturón de seguridad
Cinturón de seguridad ajustable
Alarma de marcha atrás



6T CAVA SECA

JAC



COMPRA DIRECTA

AFILIACIÓN
5.928,4 \$

DIA 1

Cronograma de pago

5 CUOTAS DE
5.928,4 \$

MENSUALES Y CONSECUTIVAS

PREVIO A LA ENTREGA
5.928,4 \$

PREVIO A LA ENTREGA

Los montos indicados en el cronograma de pago son referenciales ya que están sujetos a variación de sus valores como flete, seguro, impuesto al valor agregado (IVA), IGTF, gastos de Nacionalización los cuales pueden variar en el proceso de compra de las unidades.



6T CAVA SECA

BLANCO



AMARILLO



ROJO



MOTOR CUMMINS B140-33 4.0 L Diésel Euro II
Potencia: 138 Hp
Torque nominal: 502 Nm
Sistema de engranaje
Tipo de combustible - Diésel

TRANSMISIÓN Manual LC6T540B
6 Velocidades + 1 R

SUSPENSIÓN Y FRENS Suspensión delantera de Ballesta sobre eje rígido / Amortiguador telescópico / Barra estabilizadora
Suspensión trasera de Ballesta sobre eje rígido / Amortiguador telescópico / Barra estabilizadora
Frenos delanteros de tambor
Frenos traseros de tambor

DIMENSIONES Y CAPACIDADES Largo X Ancho X Alto (mm) - 7411x2186x2354
Capacidad tanque de combustible (L) - 200
Distancia mínima al suelo (Mm) - 256
Capacidad de carga (TONS) - 6
Peso neto vehicular (Kg) - 3960
Largo X Ancho X Alto Del Cajón (Mm) - 5505x2006x550

DIMENSIONES Y CARACTERÍSTICAS DE LA CAVA Largo X Ancho X Alto de la cava (Mm) - 5500x2100x2000
Cerradura galvanizada

EQUIPAMIENTO EXTERIOR E INTERIOR

- Dimensiones Neumáticas - 215/75/R17.5
- Luces de circulación diurna
- Asientos de tela
- Ventana manual
- Caja de carga (litros)

TECNOLOGÍA

- Radio + MP3

EQUIPAMIENTO DE SEGURIDAD

- Alarma de marcha atrás
- Advertencia de cinturón de seguridad
- Cinturones de seguridad comunes
- Protección del radiador



6T CAVA DE CONSERVACIÓN

JAC



COMPRA DIRECTA

**AFILIACIÓN
6.654,6 \$**

DIA 1

Cronograma de pago

**5 CUOTAS DE
6.654,6 \$**

MENSUALES Y CONSECUTIVAS

**PREVIO A LA ENTREGA
6.654,6 \$**

PREVIO A LA ENTREGA

Los montos indicados en el cronograma de pago son referenciales ya que están sujetos a variación de sus valores como flete, seguro, impuesto al valor agregado (IVA), IGTF, gastos de Nacionalización los cuales pueden variar en el proceso de compra de las unidades.



6T CAVA DE CONSERVACIÓN

BLANCO



AMARILLO



ROJO



MOTOR CUMMINS B140-33 4.0 L Diésel Euro II
Potencia: 138 Hp
Torque nominal: 502 Nm
Sistema de engranaje
Tipo de combustible - Diésel

TRANSMISIÓN Manual LC6T540B
6 Velocidades + 1 R

SUSPENSIÓN Y FRENSOS Suspensión delantera de Ballesta sobre eje rígido / Amortiguador telescópico / Barra estabilizadora
Suspensión trasera de Ballesta sobre eje rígido / Amortiguador telescópico / Barra estabilizadora
Frenos delanteros de tambor
Frenos traseros de tambor

DIMENSIONES Y CAPACIDADES Largo X Ancho X Alto (mm) - 7471x2186x2354
Capacidad tanque de combustible (L) - 200
Distancia mínima al suelo (Mm) - 256
Capacidad de carga (TONS) - 6
Peso neto vehicular (Kg) - 3660
Largo X Ancho X Alto Del Cajón (Mm) - 5505x2006x550

DIMENSIONES Y CARACTERÍSTICAS DE LA CAVA Largo X Ancho X Alto de la cava (Mm) - 5500x2100x2000
Caja y exterior 2.0mm FRP (con rejilla)
Material de aislamiento XPS
Cerradura de acero inoxidable
Puerta única a la derecha

EQUIPAMIENTO EXTERIOR E INTERIOR

Dimensiones Neumáticos - 215/75/R17.5
Luces de circulación diurna
Asientos de tela
Ventana manual
Caja de carga (litera)

TECNOLOGÍA

Radio + MP3

EQUIPAMIENTO DE SEGURIDAD

Alarma de marcha atrás
Advertencia de cinturón de seguridad
Cinturones de seguridad comunes
Protección del radiador



6T CAVA REFRIGERADA



COMPRA DIRECTA

**AFILIACIÓN
8.329,0 \$**

DIA 1

Cronograma de pago

**5 CUOTAS DE
8.329,0 \$**

MENSUALES Y CONSECUTIVAS

**PREVIO A LA ENTREGA
8.329,0 \$**

PREVIO A LA ENTREGA

Los montos indicados en el cronograma de pago son referenciales ya que están sujetos a variación de sus valores como flete, seguro, impuesto al valor agregado (IVA), IGTF, gastos de Nacionalización los cuales pueden variar en el proceso de compra de las unidades.



6T CAVA REFRIGERADA

BLANCO



AMARILLO



ROJO



MOTOR

CUMMINS B140-33 4.0 L Diésel Euro II
Potencia: 138 Hp
Torque nominal: 502 Nm
Sistema de engranaje
Tipo de combustible - Diésel

TRANSMISIÓN

Manual LO6T540B
6 Velocidades + 1 R

SUSPENSIÓN Y FRENSOS

Suspensión delantera de Ballesta sobre eje rígido / Amortiguador telescópico / Barra estabilizadora
Suspensión trasera de Ballesta sobre eje rígido / Amortiguador telescópico / Barra estabilizadora
Frenos delanteros de tambor
Frenos traseros de tambor

DIMENSIONES Y CAPACIDADES

Largo X Ancho X Alto (mm) - 7471x2186x2354
Capacidad tanque de combustible (L) - 200
Distancia mínima al suelo (Mm) - 256
Capacidad de carga (TONS) - 6
Peso neto vehicular (Kg) - 3660
Largo X Ancho X Alto Del Cajón (Mm) - 5505x2006x550

DIMENSIONES Y CARACTERÍSTICAS DE LA CAVA

Largo X Ancho X Alto de la cava (Mm) - 5350x1900x2000
Caja y exterior 2.0mm FRP (con malla)
Material de aislamiento XPS
Ranura de bloqueo de carga y tensor de cuerda en ambos lados de la caja (2 piezas a la izquierda y derecha)
Unidad reng wang sv600-10, temperatura de refrigeración -18°

EQUIPAMIENTO EXTERIOR E INTERIOR

Dimensiones Neumáticas - 215/75/R17.5
Luces de circulación diurna
Asientos de tela
Ventana manual
Caja de carga (litera)

TECNOLOGÍA

Radio + MP3

EQUIPAMIENTO DE SEGURIDAD

Alarma de marcha atrás
Advertencia de cinturón de seguridad
Cinturones de seguridad comunes
Protección del radiador



6T BRAZO HIDRÁULICO 5 TON

**INCLUYE:
TOMA DE FUERZA**

COMPRA DIRECTA

**AFILIACIÓN
10.099,3 \$**

DIA 1

Cronograma de pago

**5 CUOTAS DE
10.099,3 \$**

MENSUALES Y CONSECUTIVAS

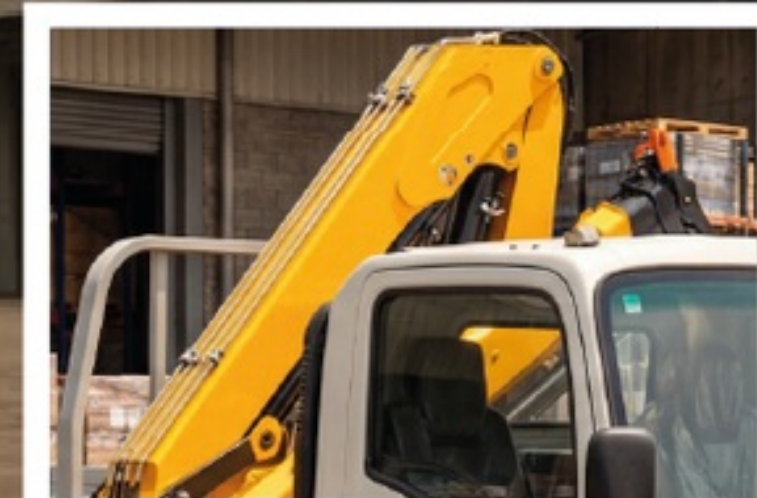
**PREVIO A LA ENTREGA
10.099,3 \$**

PREVIO A LA ENTREGA

Los montos indicados en el cronograma de pago son referenciales ya que están sujetos a variación de sus valores como flete, seguro, impuesto al valor agregado (IVA), IGTF, gastos de Nacionalización los cuales pueden variar en el proceso de compra de las unidades.



6T BRAZO HIDRÁULICO 5 TON



MOTOR CUMMINS B140-33 4.0 L Diésel Euro II
Potencia: 138 Hp
Torque nominal: 502 Nm
Sistema de engranaje
Tipo de combustible - Diésel

TRANSMISIÓN Manual LC6T540B
6 Velocidades + 1 R
Toma de fuerza - PTO

SUSPENSIÓN Y FRENO Suspensión delantera de Ballesta sobre eje rígido / Amortiguador telescópico / Barra estabilizadora
Suspensión trasera de Ballesta sobre eje rígido / Amortiguador telescópico / Barra estabilizadora
Frenos delanteros de tambor
Frenos traseros de tambor

DIMENSIONES Y CAPACIDADES Largo X Ancho X Alto (mm) - 7411x2186x2354
Capacidad tanque de combustible (L) - 200
Distancia mínima al suelo (Mm) - 256
Capacidad de carga (TONS) - 6
Peso neto vehicular (Kg) - 3660
Largo X Ancho X Alto Del Cajón (Mm) - 5505x2006x550

EQUIPAMIENTO EXTERIOR E INTERIOR Dimensiones Neumáticos - 215/75/R17.5
Luces de circulación diurna
Asientos de tela
Ventana manual
Caja de carga (litera)

TECNOLOGÍA Radio + MP3

EQUIPAMIENTO DE SEGURIDAD Alarma de marcha atrás
Advertencia de cinturón de seguridad
Cinturones de seguridad comunes
Protección del radiador

BRAZO HIDRÁULICO Momento máximo de elevación kN-m 105
Capacidad máxima de elevación (kg) 5000
Alcance hidráulico máximo (m) 12.2
Ángulo de giro 420 grados
Envergadura de estabilizadores (mm) 2290 - 5607
Presión máxima de operación (MPa) 28
Capacidad de bomba recomendada (L/min) 25
Capacidad del tanque de aceite (L) 100
Peso muerto (grúa) 2046



BÚFALO CAVA SECA

JAC



COMPRA DIRECTA

AFILIACIÓN
9.965,9 \$

DIA 1

Cronograma de pago

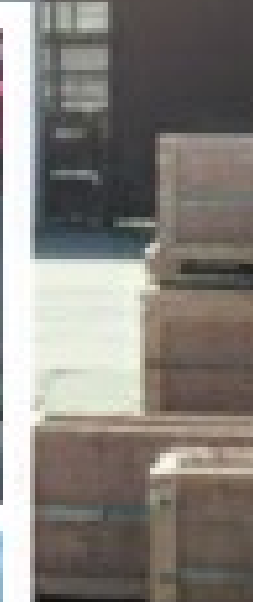
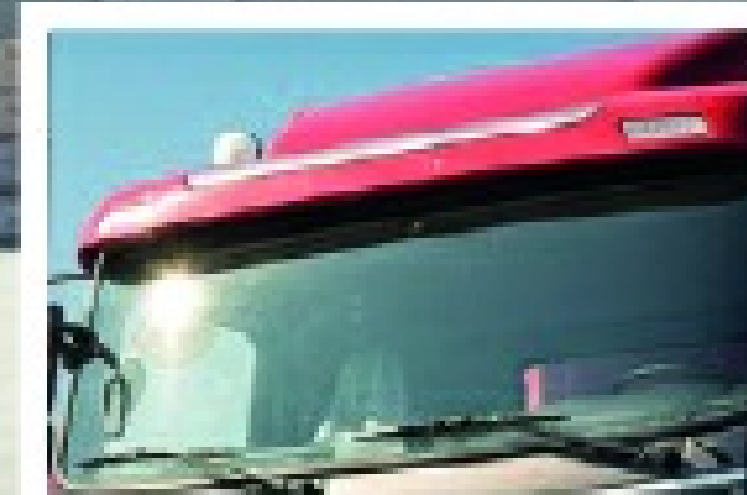
5 CUOTAS DE
9.965,9 \$

MENSUALES Y CONSECUTIVAS

PREVIO A LA ENTREGA
9.965,9 \$

PREVIO A LA ENTREGA

Los montos indicados en el cronograma de pago son referenciales ya que están sujetos a variación de sus valores como flete, seguro, impuesto al valor agregado (IVA), IGTF, gastos de Nacionalización los cuales pueden variar en el proceso de compra de las unidades.



BÚFALO CAVA SECA

ROJO BLANCO NEGRO AMARILLO GRIS



MOTOR

CUMMINS C230-20 8.3 L Diésel Euro II
Potencia: 230 Hp
Torque nominal: 861 Nm
Sistema de engranaje
Tipo de combustible - Diésel

TRANSMISIÓN

Manual B15105TA
8 Velocidades

SUSPENSIÓN Y FRENSOS

Suspensión delantera de Ballesta sobre eje rígido/ Amortiguador telescópico
Suspensión trasera de Ballesta sobre eje rígido
Frenos delanteros de tambor
Frenos traseros de tambor

DIMENSIONES Y CAPACIDADES

Largo X Ancho X Alto (mm) - 8710x2350x3019
Capacidad tanque de combustible (L) - 1000
Distancia mínima al suelo (Mm) - 265
Capacidad de carga (TONS) - 12
Peso neto vehicular (Kg) - 5780

DIMENSIONES Y CARACTERÍSTICAS DE LA CAVA

Largo X Ancho X Alto de la cava (Mm) - 6500x2300x2260
Apertura de contraparte trasera
Cerradura galvanizada
Apertura de la cola

EQUIPAMIENTO EXTERIOR E INTERIOR

Dimensiones Neumáticos - TIR22.5
Visera solar y aire acondicionado
Cerradura de puerta ordinaria
Volteo eléctrico
Elevación manual estándar y asientos ordinarios estándar

TECNOLOGÍA

Radio + MP3

EQUIPAMIENTO DE SEGURIDAD

Parachoques delantero inferior y trasero
Luces de circulación diurna
Cubierta protectora del faro trasero
Alarma de marcha atrás
Freno auxiliar de escape



BÚFALO CAVA DE CONSERVACIÓN

JAC



COMPRA DIRECTA

**AFILIACIÓN
10.617,2 \$**

DIA 1

Cronograma de pago

**5 CUOTAS DE
10.617,2 \$**

MENSUALES Y CONSECUTIVAS

**PREVIO A LA ENTREGA
10.617,2 \$**

PREVIO A LA ENTREGA

Los montos indicados en el cronograma de pago son referenciales ya que están sujetos a variación de sus valores como flete, seguro, impuesto al valor agregado (IVA), IGTF, gastos de Nacionalización los cuales pueden variar en el proceso de compra de las unidades.



BÚFALO CAVA DE CONSERVACIÓN

MOTOR	CUMMINS C230-20 8.3 L Diésel Euro II Potencia: 230 Hp Torque nominal 861 Nm Sistema de engranaje Tipo de combustible - Diésel
--------------	---

TRANSMISIÓN	Manual 805105TA 8 velocidades
--------------------	----------------------------------

SUSPENSIÓN Y FRENOS	Suspensión delantera de Ballesta sobre eje rígido/ Amortiguador telescópico Suspensión trasera de Ballesta sobre eje rígido Frenos delanteros de tambor Frenos traseros de tambor
----------------------------	--

DIMENSIONES Y CAPACIDADES	Largo X Ancho X Alto (mm) - 8710x2350x3019 Capacidad tanque de combustible (L) - 1000 Distancia mínima al suelo (Mm) - 265 Capacidad de carga (TONS) - 12 Peso neto vehicular (Kg) - 5780
----------------------------------	---

DIMENSIONES Y CARACTERÍSTICAS DE LA CAVA	Largo X Ancho X Alto de la cava (Mm) - 6300x2160x2160 Material de aislamiento XPS Caja y exterior 2.0mm FRP (con malla) Cerradura de acero inoxidable R30
---	--

EQUIPAMIENTO EXTERIOR E INTERIOR	Dimensiones Neumáticos - 11R22.5 Visera solar y aire acondicionado Cerradura de puerta ordinaria Volteo eléctrico Elevación manual estándar y asientos ordinarios estándar
---	--

TECNOLOGÍA	Radio + MP3
-------------------	-------------

EQUIPAMIENTO DE SEGURIDAD	Parachoques delantero inferior y trasero Luces de circulación diurna Cubierta protectora del faro trasero Alarma de marcha atrás Freno auxiliar de escape
----------------------------------	---



BÚFALO

CAVA REFRIGERADA



COMPRA DIRECTA

AFILIACIÓN
12.711,4 \$

DIA 1

Cronograma de pago

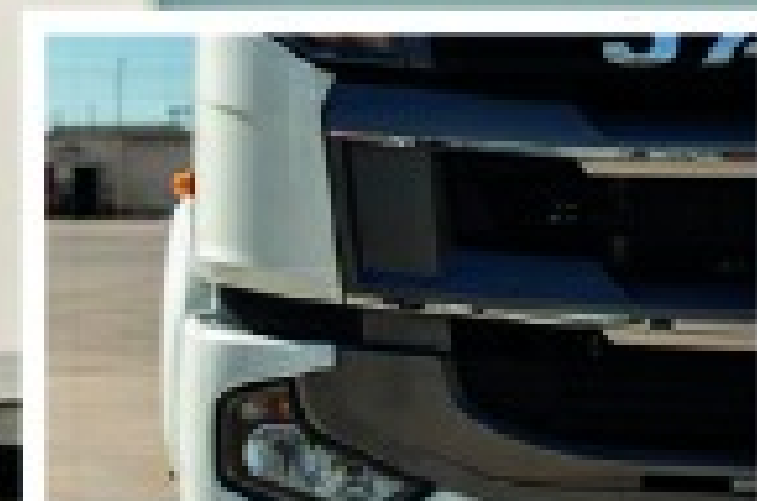
5 CUOTAS DE
12.711,4 \$

MENSUALES Y CONSECUTIVAS

PREVIO A LA ENTREGA
12.711,4 \$

PREVIO A LA ENTREGA

Los montos indicados en el cronograma de pago son referenciales ya que están sujetos a variación de sus valores como flete, seguro, impuesto al valor agregado (IVA), IGTF, gastos de Nacionalización los cuales pueden variar en el proceso de compra de las unidades.



BÚFALO CAVA REFRIGERADA

MOTOR CUMMINS C230-20 8.3 L Diésel Euro II
Potencia: 230 Hp
Torque nominal: 861 Nm
Sistema de engranaje
Tipo de combustible - Diésel

TRANSMISIÓN Manual 835K5TA
8 Velocidades

SUSPENSIÓN Y FRENSOS Suspensión delantera de Ballesta sobre eje rígido/ Amortiguador telescópico
Suspensión trasera de Ballesta sobre eje rígido
Frenos delanteros de tambor
Frenos traseros de tambor

DIMENSIONES Y CAPACIDADES Largo X Ancho X Alto (mm) - 8710x2350x3019
Capacidad tanque de combustible (L) - 600
Distancia mínima al suelo (Mm) - 265
Capacidad de carga (TONS) - 12
Peso neto vehicular (Kg) - 5780

DIMENSIONES Y CARACTERÍSTICAS DE LA CAVA Largo X Ancho X Alto de la cava (Mm) - 6300x2200x2200
Interior y exterior de la caja 2.0mm FRP (con rejilla)
Material de aislamiento XPS
Unidad sv800-10; Temperatura de refrigeración -18°, con ranura de bloqueo de carga y tensor de cuerda en ambos lados de la caja

EQUIPAMIENTO EXTERIOR E INTERIOR Dimensiones Neumáticos - 11R22.5
Visera solar y aire acondicionado
Cerradura de puerta ordinaria
Volteo eléctrico
Elevación manual estándar y asientos ordinarios estándar

TECNOLOGÍA Radio + MP3

EQUIPAMIENTO DE SEGURIDAD Parachoques delantero inferior y trasero
Luces de circulación diurna
Cubierta protectora del faro trasero
Alarma de marcha atrás
Freno auxiliar de escape

ROJO



BLANCO



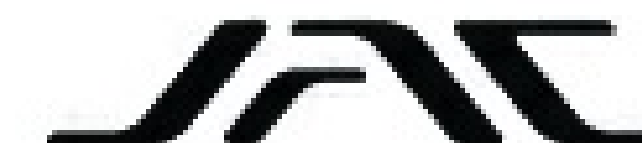
NEGRO



AMARILLO



GRIS



BÚFALO BRAZO HIDRÁULICO 8 TON



**INCLUYE:
TOMA DE FUERZA**

COMPRA DIRECTA

**AFILIACIÓN
17.057,5 \$**

DIA 1

Cronograma de pago

**5 CUOTAS DE
17.057,5 \$**

MENSUALES Y CONSECUTIVAS

**PREVIO A LA ENTREGA
17.057,5 \$**

PREVIO A LA ENTREGA

Los montos indicados en el cronograma de pago son referenciales ya que están sujetos a variación de sus valores como flete, seguro, impuesto al valor agregado (IVA), IGTF, gastos de Nacionalización los cuales pueden variar en el proceso de compra de las unidades.



BÚFALO BRAZO HIDRÁULICO 8 TON



MOTOR CUMMINS C230-20 8.3 L Diésel Euro II
Potencia: 230 Hp
Torque nominal: 861 Nm
Sistema de engranaje
Tipo de combustible - Diésel

TRANSMISIÓN Manual 8JS105TA
8 Velocidades
Toma de fuerza - PTO

SUSPENSIÓN Y FRENOS Suspensión delantera de Ballesta sobre eje rígido/ Amortiguador telescópico
Suspensión trasera de Ballesta sobre eje rígido
Frenos delanteros de tambor
Frenos traseros de tambor

DIMENSIONES Y CAPACIDADES Largo X Ancho X Alto (mm) - 8710x2350x3019
Capacidad tanque de combustible (L) - 600
Distancia mínima al suelo (Mm) - 265
Capacidad de carga (TONS) - 12
Peso neto vehicular (Kg) - 5780

EQUIPAMIENTO EXTERIOR E INTERIOR Dimensiones Neumáticos - 11R22.5
Visera solar y aire acondicionado
Cerradura de puerta ordinaria
Volteo eléctrico
Elevación manual estándar y asientos ordinarios estándar

TECNOLOGÍA Radio + MP3

EQUIPAMIENTO DE SEGURIDAD Parachoques delantero inferior y trasero
Luces de circulación diurna
Cubierta protectora del faro trasero
Alarma de marcha atrás
Freno auxiliar de escape

BRAZO HIDRÁULICO Momento máximo de elevación kN-m 168
Capacidad máxima de elevación (kg) 8000
Alcance hidráulico máximo (m) 12.75
Ángulo de giro 410 grados
Envergadura de estabilizadores (mm) 2290 - 5608
Presión máxima de operación (MPa) 28
Capacidad de bomba recomendada (L/min) 40
Capacidad del tanque de aceite (L) 160
Peso muerto (grúa) 2960



LEYENDA CAVA SECA

JAC



COMPRA DIRECTA

AFILIACIÓN
13.687,6 \$

DIA 1

Cronograma de pago

5 CUOTAS DE
13.687,6 \$

MENSUALES Y CONSECUTIVAS

PREVIO A LA ENTREGA
13.687,6 \$

PREVIO A LA ENTREGA

Los montos indicados en el cronograma de pago son referenciales ya que están sujetos a variación de sus valores como flete, seguro, impuesto al valor agregado (IVA), IGTF, gastos de Nacionalización los cuales pueden variar en el proceso de compra de las unidades.



LEYENDA CAVA SECA

ROJO

BLANCO

NEGRO

AMARILLO

GRIS



MOTOR

WEICHAJ WP10.340 E22 9.8 L Diésel Euro II
Potencia: 340 Hp
Torque nominal: 1400 Nm
Sistema de engranaje
Tipo de combustible - Diésel

TRANSMISIÓN

Manual 915D150T-B
8 Velocidades + 1R

SUSPENSIÓN Y FRENSOS

Suspensión delantera de Ballesta 10/12
Suspensión trasera de Ballesta 10/12
Frenos delanteros de Disco

DIMENSIONES Y CAPACIDADES

Largo X Ancho X Alto (mm) - 10990x2495x3450
Capacidad tanque de combustible (L) - 1225
Distancia mínima al suelo (mm) - 289
Capacidad de carga (TONS) - 20
Peso neto vehicular (Kg) - 9620

DIMENSIONES Y CARACTERÍSTICAS DE LA CAVA

Largo X Ancho X Alto de la cava (mm) - 8500x2470x2200
Panel lateral de cartón corrugado
Apertura trasera

EQUIPAMIENTO EXTERIOR E INTERIOR

Dimensiones Neumáticas - T2.00R22.5
Visera solar y aire acondicionado
Cabina abatible
Ventanas eléctricas
Espejo retrovisor mecánico

TECNOLOGÍA

Radio + MP3

EQUIPAMIENTO DE SEGURIDAD

Caja de herramientas del chasis
Barra estabilizadora de eje trasero
Cubierta protectora del faro trasero
Alarma de marcha atrás
Freno auxiliar de escape



LEYENDA BRAZO HIDRÁULICO 12 TON



**INCLUYE:
TOMA DE FUERZA**

COMPRA DIRECTA

**AFILIACIÓN
22.918,1 \$**

DIA 1

Cronograma de pago

**5 CUOTAS DE
22.918,1 \$**

MENSUALES Y CONSECUTIVAS

**PREVIO A LA ENTREGA
22.918,1 \$**

PREVIO A LA ENTREGA

Los montos indicados en el cronograma de pago son referenciales ya que están sujetos a variación de sus valores como flete, seguro, impuesto al valor agregado (IVA), IGTF, gastos de Nacionalización los cuales pueden variar en el proceso de compra de las unidades.



LEYENDA BRAZO HIDRÁULICO 12 TON



MOTOR WEICHAİ WP10.340 E22 9.8 L Diésel Euro II
Potencia: 340 Hp
Torque nominal: 1400 Nm
Sistema de engranaje
Tipo de combustible - Diésel

TRANSMISIÓN Manual 9JSD150T-B
8 Velocidades + 1R
Toma de fuerza - PTO

SUSPENSIÓN Y FRENOS Suspensión delantera de Ballesta 10/12
Suspensión trasera de Ballesta 10/12
Frenos delanteros de Disco

DIMENSIONES Y CAPACIDADES Largo X Ancho X Alto (mm) - 10990x2495x3450
Capacidad tanque de combustible (L) - 1225
Distancia mínima al suelo (Mm) - 289
Capacidad de carga (TONS) - 20
Peso neto vehicular (Kg) - 9620

EQUIPAMIENTO EXTERIOR E INTERIOR Dimensiones Neumáticos - 12.00R22.5
Visera solar y aire acondicionado
Cabina abatible
Ventanas eléctricas
Espejo retrovisor mecánico

TECNOLOGÍA Radio + MP3

EQUIPAMIENTO DE SEGURIDAD Caja de herramientas del chasis
Barra estabilizadora de eje trasero
Cubierta protectora del faro trasero
Alarma de marcha atrás
Freno auxiliar de escape

BRAZO HIDRÁULICO Momento máximo de elevación kN-m 300
Capacidad máxima de elevación (kg) 11850
Alcance hidráulico máximo (m) 11.41
Ángulo de giro 360 grados continuo
Envergadura de estabilizadores (mm) 5210
Presión máxima de operación (MPa) 30
Capacidad de bomba recomendada (L/min) 55
Capacidad del tanque de aceite (L) 220
Peso muerto (grúa) 4490



ELEVADOR 20M

JAC



COMPRA DIRECTA

**AFILIACIÓN
9.725,8 \$**

DIA 1

Cronograma de pago

**5 CUOTAS DE
9.725,8 \$**

MENSUALES Y CONSECUTIVAS

**PREVIO A LA ENTREGA
9.725,8 \$**

PREVIO A LA ENTREGA

Los montos indicados en el cronograma de pago son referenciales ya que están sujetos a variación de sus valores como flete, seguro, impuesto al valor agregado (IVA), IGTF, gastos de Nacionalización los cuales pueden variar en el proceso de compra de las unidades.



ELEVADOR 20M

BLANCO



MOTOR JAC HFC4DA1-1 1.5L GasolinæEuro II vvt
Potencia: 92 Hp
Torque nominal: 216 Nm
Sistema de engranaje
Tipo de combustible - Diésel

TRANSMISIÓN Manual LC5T255M3
5 Velocidades + 1R
Toma de fuerza - PTO

SUSPENSIÓN Y FRENS Suspensión delantera de Resorte semielípticos / amortiguadores hidráulicos
Suspensión trasera de Resorte semielípticos / amortiguadores hidráulicos
Sistema de frenos ABS+EBD
Frenos delanteros de tambor / Frenos traseros tambor

DIMENSIONES Y CAPACIDADES Largo X Ancho X Alto (mm) - 6045x1900x2370
Capacidad tanque de combustible (L) - 100
Distancia mínima al suelo (Mm) - 205
Capacidad de carga (TONS) - 3
Peso neto vehicular (Kg) - 2560

CARACTERÍSTICAS DEL BRAZO DE ELEVACIÓN Altura máxima de trabajo de 20M
Ranura de trabajo de 200kg
360 grados de giro continuo
Brazo de trabajo con cesta de tres secciones y patas hidráulicas
Cesta de fibra de vidrio que cumple con las exigencias de electricidad en Venezuela

EQUIPAMIENTO EXTERIOR E INTERIOR Dimensiones Neumáticos - 7.00/R16
Faros delanteros de altura regulable
Luz antiniebla delantera

TECNOLOGÍA Radio + MP3

EQUIPAMIENTO DE SEGURIDAD Frenos hidráulicos de doble acción
Cinturones de seguridad ajustables
Control freno auxiliar de escape
Freno auxiliar de escape

VOLKAN MEZCLADOR

JAC



COMPRA DIRECTA

AFILIACIÓN
16.911,8 \$

DIA 1

Cronograma de pago

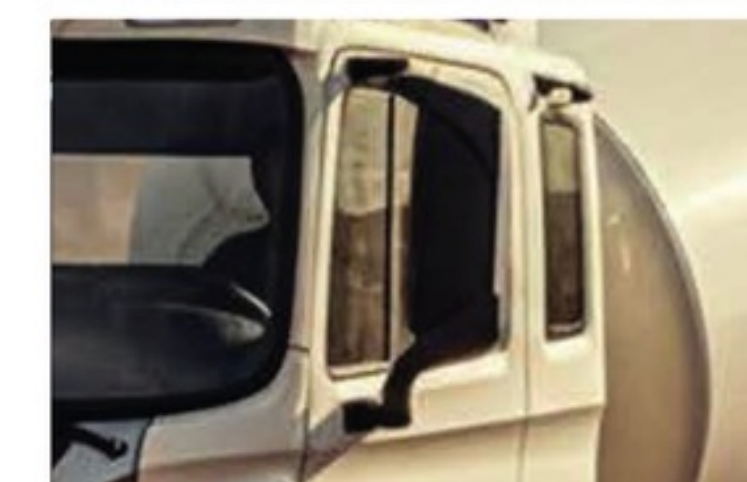
5 CUOTAS DE
16.911,8 \$

MENSUALES Y CONSECUTIVAS

PREVIO A LA ENTREGA
16.911,8 \$

PREVIO A LA ENTREGA

Los montos indicados en el cronograma de pago son referenciales ya que están sujetos a variación de sus valores como flete, seguro, impuesto al valor agregado (IVA), IGTF, gastos de Nacionalización los cuales pueden variar en el proceso de compra de las unidades.



VOLKAN MEZCLADOR



MOTOR WP10.340E32 9.8 L Gasolina Euro II
Potencia: 340 Hp
Torque nominal: 1350 Nm
Sistema de engranaje
Tipo de combustible - Gasolina

TRANSMISIÓN Manual 10JSD140T
8 Velocidades
Toma de fuerza - PTO

SUSPENSIÓN Y FRENSOS Suspensión delantera de Ballesta parabólica D
Suspensión trasera de Ballesta parabólica T
Frenos delanteros de tambor / Frenos traseros tambor

DIMENSIONES Y CAPACIDADES Largo X Ancho X Alto (mm) - 9500X2550X3930
Capacidad tanque de combustible (L) - 600
Distancia mínima al suelo (Mm) - 346
Capacidad de Volkan - 9.3M
Peso neto vehicular (Kg) - 9200
Largo X Ancho X Alto de cajón (Mm) - 4500x2300x1350

EQUIPAMIENTO EXTERIOR E INTERIOR Dimensiones Neumáticos - T/R22.5
Modelo Cabina k3
Tipo de rin aluminio
Vidrios eléctricos

TECNOLOGÍA Radio + MP3

CARACTERÍSTICAS DEL VOLCAN Volumen efectivo de tanque 5 de 9m2
400 L de tanque de agua de presión de aire con ranura extendida y rampa
Juego uniforme del sistema de energía PMP
Material del tanque BW300 de acero resistente al desgaste

EQUIPAMIENTO DE SEGURIDAD Alarma marcha atrás
Cinturón de seguridad regulable en altura

