



**CACR**

**CATÁLOGO**

**VENEZUELA**

---

***CREDIJAC 35X35 PASAJEROS***

# ARENA SPORT MANUAL

Playa Grande, Choroní - Estado Aragua

JAC

DE ÑAPA  
JIMMY F50



CREDIJAC 35X35 PASAJEROS

Cronograma de pago

6 Cuotas de  
1.377,4 \$

Inicial 35%

Pre Entrega  
2.756,0 \$

Previo a la Entrega

30 Cuotas de  
382,2 \$

Cuotas Ordinarias

6 Cuotas de  
895,3 \$

En los meses 9, 12, 15, 18, 21 y  
24 de

Los montos indicados en el cronograma de pago son referenciales ya que están sujetos a variación de sus valores como flete, seguro, impuesto al valor agregado (IVA), IGTF, gastos de Nacionalización los cuales pueden variar en el proceso de compra de las unidades.



# ARENA SPORT MANUAL



**MOTOR** 1.5 L VVT Euro V  
Potencia: 111 Hp  
Torque nominal: 146 Nm  
Cadena de tiempo  
Tipo de combustible - Gasolina

**TRANSMISIÓN** Manual MF70B30 MT - 5 Velocidades

**SUSPENSIÓN Y FRENO** Suspensión delantera independiente MacPherson  
Trasera semi independiente con barra de torsión  
Sistema de frenos ABS+EBD  
Frenos delanteros y traseros de disco

**DIMENSIONES Y CAPACIDADES** Largo X Ancho X Alto (mm) - 4135x1750x1568  
Capacidad de maletero (L) - 450  
Capacidad tanque de combustible (L) - 42  
Peso neto vehicular (Kg) - 1155  
Distancia mínima al suelo (mm) - 120

**EQUIPAMIENTO EXTERIOR** Dimensiones Neumáticos - 205/55/R16 - Rines de Aluminio  
Rejilla para techo de vehículos  
Luz antiniebla delantera  
Lámparas halógenas y luz del maletero  
Iluminación automática de faros  
Retrospectores con luz de cruce

**EQUIPAMIENTO INTERIOR** Asientos de ecopiel  
Ajuste para asiento del conductor manual y apoyabrazo  
Reposacabezas central de los asientos traseros  
Función Follow Me Home  
Modo de plegado de los asientos de segunda fila  
Asistencia de iluminación al volante  
Vidrios eléctricos

**TECNOLOGÍA** Pantalla táctil de 10 pulgadas  
Radio, MP5, Bluetooth, Apple Carplay y Android Auto  
Alimentación frontal de 12v  
Enlace de teléfono inteligente  
4 Altavoces  
Sistema de control de crucero  
USB delantero

**EQUIPAMIENTO DE SEGURIDAD** Airbag frontales del conductor y copiloto  
Sistema de anulación de frenos  
Sensor de estacionamiento trasero (4)  
Sistema de alarma del cinturón de seguridad del conductor y copiloto  
Alarma de exceso de velocidad  
Cámara de retroceso

**BEL JIMMY F50**  
Motor 49CC - Refrigerado por aire, 2 Tiempos  
Encendido - Electrónico  
Transmisión - Automático  
Sistema de frenos (D/T) - Disco / Tambor  
Suspensión delantera y trasera de amortiguador hidráulico  
Cauchos (D/T) - 4 x 10-6 / 13x5-6181x9.5-8  
Dimensiones 1080x580x670 mm - Peso - 38 kg  
Equipamiento - Faros LED / Corneta / Cuerda de Seguridad / Rin decorativo



# ARENA SPORT AUTOMÁTICO

JAC

DE ÑAPA  
JIMMY F50



CREDIJAC 35X35 PASAJEROS

Cronograma de pago

6 Cuotas de  
1.500,7 \$

Inicial 35%

Pre Entrega  
2.955,1 \$

Previo a la Entrega

30 Cuotas de  
416,4 \$

Cuotas Ordinarias

6 Cuotas de  
975,5 \$

En los meses 9, 12, 15, 18, 21 y  
24 de

Los montos indicados en el cronograma de pago son referenciales ya que están sujetos a variación de sus valores como flete, seguro, impuesto al valor agregado (IVA), IGTF, gastos de Nacionalización los cuales pueden variar en el proceso de compra de las unidades.



# ARENA SPORT AUTOMÁTICO



**MOTOR** 1.5 L VVT Euro V  
Potencia: 111 Hp  
Torque nominal: 146 Nm  
Cadena de tiempo  
Tipo de combustible - Gasolina

**TRANSMISIÓN** VT2I Automático CVT AT - 6 Velocidades

**SUSPENSIÓN Y FRENO** Suspensión delantera independiente MacPherson  
Trasera semi independiente con barra de torsión  
Sistema de frenos ABS+EBD  
Frenos delanteros y traseros de disco

**DIMENSIONES Y CAPACIDADES** Largo X Ancho X Alto (mm) - 4135x1750x1568  
Capacidad de maletero (L) - 450  
Capacidad tanque de combustible (L) - 42  
Peso neto vehicular (Kg) - 1155  
Distancia mínima al suelo (mm) - 120

**EQUIPAMIENTO EXTERIOR** Dimensiones Neumáticos - 205/55/R16 - Rines de Aluminio  
Rejilla para techo de vehículos  
Luz antiniebla delantera  
Lámparas halógenas y luz del maletero  
Iluminación automática de faros  
Retrovisores con luz de cruce

**EQUIPAMIENTO INTERIOR** Asientos de ecopiel  
Ajuste para asiento del conductor manual y apoyabrazo  
Reposacabezas central de los asientos traseros  
Función Follow Me Home  
Modo de plegado de los asientos de segunda fila  
Asistencia de iluminación al volante  
Vidrios eléctricos

**TECNOLOGÍA** Pantalla táctil de 10 pulgadas  
Radio, MP5, Bluetooth, Apple Carplay y Android Auto  
Alimentación frontal de 12v  
Enlace de teléfono inteligente  
4 Altavoces  
Sistema de control de crucero  
USB delantero

**EQUIPAMIENTO DE SEGURIDAD** Airbag frontales del conductor y copiloto  
Sistema de anulación de frenos  
Sensor de estacionamiento trasero (4)  
Sistema de alarma del cinturón de seguridad del conductor y copiloto  
Alarma de exceso de velocidad  
Cámara de retroceso

**BEL JIMMY F50**  
Motor 49CC - Refrigerado por aire, 2 Tiempos  
Encendido - Electrónico  
Transmisión - Automático  
Sistema de frenos (D/T) - Disco / Tambor  
Suspensión delantera y trasera de amortiguador hidráulico  
Cauchos (D/T) - 4 x 10-6 / 13x5-6181x9.5-8  
Dimensiones 1080x580x670 mm - Peso - 38 kg  
Equipamiento - Faros LED / Corneta / Cuerda de Seguridad / Rin decorativo



# ARENA PRO AUTOMÁTICO

Parque Nacional Médanos de Coro - Estado Falcón

JAC

DE ÑAPA

JIMMY F50



CREDIJAC 35X35 PASAJEROS

Cronograma de pago

6 Cuotas de  
**1.657,8 \$**

Inicial 35%

Pre Entrega  
**3.208,5 \$**

Previo a la Entrega

30 Cuotas de  
**459,9 \$**

Cuotas Ordinarias

6 Cuotas de  
**1.077,5 \$**

En los meses 9, 12, 15, 18, 21 y  
24 de

Los montos indicados en el cronograma de pago son referenciales ya que están sujetos a variación de sus valores como flete, seguro, impuesto al valor agregado (IVA), IGTF, gastos de Nacionalización los cuales pueden variar en el proceso de compra de las unidades.



# ARENA PRO AUTOMÁTICO

BLANCO



ROJO



PLATEADO



NEGRO



GRIS PLOMO



**MOTOR**  
1.5 L VVT Euro V  
Potencia: 112 Hp  
Torque nominal: 146 Nm  
VVT + CVT Cadena de tiempo  
Tipo de combustible - Gasolina

**TRANSMISIÓN** Automático CVT VT21 - 6 Velocidades + 1 R

**SUSPENSIÓN Y FRENOS**  
Suspensión delantera independiente MacPherson  
Trasera semi independiente con barra de torsión  
Sistema de frenos ABS+EBD  
Frenos delanteros y traseros de disco

**DIMENSIONES Y CAPACIDADES**  
Largo X Ancho X Alto (mm) - 4149 X 1750 X 1566  
Capacidad de maletero (L) - 450  
Capacidad tanque de combustible (L) - 42  
Peso neto vehicular (Kg) - 1195  
Distancia mínima al suelo (mm) - 160

**EQUIPAMIENTO EXTERIOR**  
Dimensiones Neumáticos - 205/55/R17 - Rines de Aluminio  
Rejilla para techo de vehículos  
Luz antiniebla delantera  
Faros LED  
Iluminación automática de faros  
Luces de circulación diurna

**EQUIPAMIENTO INTERIOR**  
Asientos de ecopiel  
Ajuste para asiento del conductor manual y apoyabrazo  
Reposacabezas central de los asientos traseros  
Función Follow Me Home  
Modo de plegado de los asientos de segunda fila (4/6)  
Luz del maletero y asistencia de iluminación al volante  
Vidrios eléctricos

**TECNOLOGÍA**  
Pantalla táctil de 10 pulgadas  
Radio, MP5, Bluetooth, Apple Carplay y Android Auto  
Alimentación frontal de 12v  
Enlace de teléfono inteligente  
6 Altavoces  
Sistema de control de cruceo  
USB delantero y trasero

**EQUIPAMIENTO DE SEGURIDAD**  
Airbag frontales del conductor y copiloto  
TPMS (Sistema de monitoreo de presión de neumáticos)  
Sensor de estacionamiento trasero (4)  
Sistema de alarma del cinturón de seguridad del conductor y copiloto  
Alarma de exceso de velocidad  
Cámara de retroceso

**BEL JIMMY F50**  
Motor 49CC - Refrigerado por aire, 2 Tiempos  
Encendido - Electrónico  
Transmisión - Automático  
Sistema de frenos (D/T) - Disco / Tambor  
Suspensión delantera y trasera de amortiguador hidráulico  
Cauchos (D/T) - 4 x 10-6 / 13x5-6181x9.5-8  
Dimensiones 1080x580x670 mm -  
Peso - 38 kg  
Equipamiento - Faros LED / Corneta /  
Cuerda de Seguridad / Rin decorativo



# NEVADO MANUAL

DE ÑAPA

JIMMY F50

JAC



CREDIJAC 35X35 PASAJEROS

Cronograma de pago

6 Cuotas de  
1.824,5 \$

Inicial 35%

Pre Entrega  
3.477,7 \$

Previo a la Entrega

30 Cuotas de  
506,2 \$

Cuotas Ordinarias

6 Cuotas de  
1.185,9 \$

En los meses 9, 12, 15, 18, 21 y  
24 de

Los montos indicados en el cronograma de pago son referenciales ya que están sujetos a variación de sus valores como flete, seguro, impuesto al valor agregado (IVA), IGTF, gastos de Nacionalización los cuales pueden variar en el proceso de compra de las unidades.



# NEVADO MANUAL

NEGRO



BLANCO



ROJO



GRIS



AZUL



**MOTOR** 1.6 L DWVT Euro V  
Potencia: 118 Hp  
Torque nominal: 150 Nm  
VVT Cadena de tiempo  
Tipo de combustible - Gasolina

**TRANSMISIÓN** Manual MF20V MT - 6 velocidades

**SUSPENSIÓN Y FRENOS** Suspensión delantera independiente MacPherson  
Trasera semi independiente con barra de torsión  
Sistema de frenos ABS+EBD  
Frenos delanteros de Disco Ventilado / Traseros de Disco

**DIMENSIONES Y CAPACIDADES** Largo X Ancho X Alto (mm) - 4410 X 1800 X 1660  
Capacidad de maletero (L) - 1050  
Capacidad tanque de combustible (L) - 50  
Peso neto vehicular (Kg) - 1365  
Distancia mínima al suelo (mm) - 150

**EQUIPAMIENTO EXTERIOR** Dimensiones Neumáticos - 215/50/R17 - Rines de Aluminio  
Rejilla para techo de vehículos  
Lámparas halógenas y faros de altura regulable  
Iluminación automática de faros  
Luz antiniebla trasera  
Luces de circulación diurna

## EQUIPAMIENTO INTERIOR

Asientos de tela y ecopiel  
Posicionamiento manual asiento piloto y copiloto (4 direcciones)  
Reposacabezas central de los asientos traseros  
Función Follow Me Home  
Modo de plegado de los asientos de segunda fila (4/6)  
Luz de lectura delantera

## TECNOLOGÍA

Pantalla táctil de 12 pulgadas  
Radio, MP5, Bluetooth, enlace de teléfono inteligente, Apple Carplay y Android Auto  
USB delantero y trasero  
Alimentación frontal de 12v y encendedor de cigarrillos delanteros  
4 altavoces

## EQUIPAMIENTO DE SEGURIDAD

Airbags delanteros y laterales de conductor y copiloto  
Sensor de estacionamiento trasero (4)  
Sistema de anulación de frenos  
Sistema de alarma del cinturón de seguridad del conductor y copiloto  
Alarma de exceso de velocidad  
Cámara de retroceso

## BEL JIMMY F50

Motor 49CC - Refrigerado por aire, 2 Tiempos  
Encendido - Electrónico  
Transmisión - Automático  
Sistema de frenos (D/T) - Disco / Tambor  
Suspensión delantera y trasera de amortiguador hidráulico  
Cauchos (D/T) - 4 x 10-6 / 13x5-6181x9.5-8  
Dimensiones 1080x580x670 mm -  
Peso - 38 kg  
Equipamiento - Faros LED / Corneta / Cuerda de Seguridad / Rin decorativo



# TEPUY PRO

Parque Nacional Canaima - Estado Bolivar

JAC

DE ÑAPA

JIMMY F50



CREDIJAC 35X35 PASAJEROS

Cronograma de pago

6 Cuotas de  
**2.560,1 \$**

Pre Entrega  
**4.639,9 \$**

30 Cuotas de  
**711,1 \$**

6 Cuotas de  
**1.664,0 \$**

Inicial 35%

Previo a la Entrega

Cuotas Ordinarias

En los meses 9, 12, 15, 18, 21 y  
24 de

Los montos indicados en el cronograma de pago son referenciales ya que están sujetos a variación de sus valores como flete, seguro, impuesto al valor agregado (IVA), IGTF, gastos de Nacionalización los cuales pueden variar en el proceso de compra de las unidades.



# TEPUY PRO

BLANCO



NEGRO



GRIS



ROJO



**MOTOR** 1.5 L Turbo VVT Euro V  
Potencia: 181 Hp  
Torque nominal: 280 Nm  
Cadena de tiempo  
Tres modos de manejo: Normal, Eco y Sport  
Tipo de combustible - Gasolina

**TRANSMISIÓN** Automática (DCT) DF733C01  
7 Velocidades + 1 R

**SUSPENSIÓN Y FRENO** Suspensión delantera independiente MacPherson  
Trasera independiente multibrazo  
Sistema de frenos ABS+EBD  
Frenos delanteros y traseros de disco

**DIMENSIONES Y CAPACIDADES** Largo X Ancho X Alto (mm) - 4605 X 1890 X 1700  
Capacidad de maletero (L) - 670-1080L  
Capacidad tanque de combustible (L) - 55  
Peso neto vehicular (Kg) - 1590  
Distancia mínima al suelo (mm) - 160

**EQUIPAMIENTO EXTERIOR** Dimensiones Neumáticos - 235/55/R18 - Rines de Aluminio  
Rejilla para techo de vehículos  
Compuerta trasera eléctrica con sensor de apertura automática  
Iluminación automática de faros  
Luces de circulación diurna y luz antiniebla trasera  
Faros led de altura regulable y techo corredizo panorámico  
Función Follow Me Home

**EQUIPAMIENTO INTERIOR**

Asientos de ecopiel  
Asiento del conductor eléctrico (6 direcciones) y del copiloto (4 posiciones)  
Calefacción de asientos  
Conservador de alimentos y bebidas  
Modo de plegado de los asientos de segunda fila (4/6)  
Reposacabezas central de los asientos traseros

**TECNOLOGÍA**

Pantalla táctil de 24,6 pulgadas  
Radio, MP5, Bluetooth, enlace de teléfono inteligente, Apple Carplay y Android Auto  
Modo de manejo manual con cambios en el volante  
USB delantero / trasero y cuadro de instrumentos LCD  
Alimentación frontal de 12v y carga inalámbrica  
8 altavoces

**EQUIPAMIENTO DE SEGURIDAD**

Airbags delanteros y laterales de conductor y copiloto  
Tpms (Sistema de monitoreo de presión de neumáticos)  
Auto Hold  
Sensor de estacionamiento trasero  
Sistema de alarma del cinturón de seguridad del conductor y copiloto  
Alarma de exceso de velocidad  
Imágenes panorámicas de 360° y cámara de retroceso  
Entrada y arranque pasivo  
Monitoreo de punto ciego

**BEL JIMMY F50**

Motor 49CC - Refrigerado por aire, 2 Tiempos  
Encendido - Electrónico  
Transmisión - Automático  
Sistema de frenos (D/T) - Disco / Tambor  
Suspensión delantera y trasera de amortiguador hidráulico  
Cauchos (D/T) - 4 x 10-6 / 13x5-6181x9.5-8  
Dimensiones 1080x580x670 mm -  
Peso - 38 kg  
Equipamiento - Faros LED / Corneta / Cuerda de Seguridad / Rin decorativo



# SAVANNA

Llanos Apureños - Estado Apure



DE ÑAPA

JIMMY F50



**CREDIJAC 35X35 PASAJEROS**

**Cronograma de pago**

**6 Cuotas de  
2.786,8 \$**

Inicial 35%

**Pre Entrega  
5.003,5 \$**

Previo a la Entrega

**30 Cuotas de  
774,1 \$**

Cuotas Ordinarias

**6 Cuotas de  
1.811,4 \$**

En los meses 9, 12, 15, 18, 21 y  
24 de

Los montos indicados en el cronograma de pago son referenciales ya que están sujetos a variación de sus valores como flete, seguro, impuesto al valor agregado (IVA), IGTF, gastos de Nacionalización los cuales pueden variar en el proceso de compra de las unidades.



# SAVANNA

ROJO

NEGRO

GRIS

BLANCO



**MOTOR** 1.5 L VVT Turbo Inyección Euro V  
Potencia: 182 Hp  
Torque nominal: 300 Nm  
Cadena de tiempo  
Tres modos de manejo: Normal, Eco y Sport  
Tipo de combustible - Gasolina

**TRANSMISIÓN** Automática (DCT) DF733C01  
7 Velocidades + 1 R

**SUSPENSIÓN Y FRENO** Suspensión delantera independiente MacPherson  
Suspensión trasera semi independiente con barra de torsión  
Sistema de frenos ABS+EBD  
Frenos delanteros y traseros de disco

**DIMENSIONES Y CAPACIDADES** Largo X Ancho X Alto (mm) - 4825 X 1870 X 1758  
Capacidad de maletero (L) - 1253  
Capacidad tanque de combustible (L) - 58  
Peso neto vehicular (Kg) - 1675  
Distancia mínima al suelo (mm) - 160

**EQUIPAMIENTO EXTERIOR** Dimensiones Neumáticos - 235/50/R19 - Rines de Aluminio  
Rejilla para techo de vehículos  
Faros LED y luces de circulación diurna  
Luces de bienvenida y luz de lectura delantera  
Compuerta trasera eléctrica con sensor de apertura automática  
Faros LED de altura regulable con iluminación automática  
Techo corredizo panorámico

**EQUIPAMIENTO INTERIOR** Asientos de eco piel y con calefacción  
Volante normal y multifuncional revestido de cuero  
Asiento del conductor eléctrico (6 posiciones)  
Modo de plegado de los asientos de la segunda fila (5/5)  
Apoyabrazos central delantero  
Conservador de alimentos y bebidas  
Asientos de la segunda fila móviles  
Función Follow Me Home

**TECNOLOGÍA** Pantalla táctil de 12,3 pulgadas  
Bluetooth, enlace de teléfono inteligente y carga inalámbrica  
Radio, Apple Carplay, Android Auto, MP5  
6 altavoces  
USB delantero y trasero  
Alimentación frontal y trasera de 12v

**EQUIPAMIENTO DE SEGURIDAD** Airbags delanteros y laterales de conductor y copiloto  
TPMS (Sistema de monitoreo de presión de neumáticos)  
Auto Hold  
Cinturón de seguridad delantero ajustable en altura  
Asiento trasero central con cinturón de seguridad de tres puntos  
Sistema de alarma del cinturón de seguridad del conductor y del copiloto  
Sensor de estacionamiento delantero y trasero  
Imágenes panorámicas de 360° y cámara de retroceso  
Monitoreo de punto ciego (BSM)  
Sistema de control de crucero CCS

**BEL JIMMY F50**  
Motor 49CC - Refrigerado por aire, 2 Tiempos  
Encendido - Electrónico  
Transmisión - Automático  
Sistema de frenos (D/T) - Disco / Tambor  
Suspensión delantera y trasera de amortiguador hidráulico  
Cauchos (D/T) - 4 x 10-6 / 13x5-6181x9.5-8  
Dimensiones 1080x580x670 mm -  
Peso - 38 kg  
Equipamiento - Faros LED / Corneta / Cuerda de Seguridad / Rin decorativo



# RF8

Plaza Altamira, Dtto. Capital

# JAC

DE ÑAPA

JIMMY 125



**CREDIJAC 35X35 PASAJEROS**

**Cronograma de pago**

**6 Cuotas de  
4.286,5 \$**

Inicial 35%

**Pre Entrega  
7.451,1 \$**

Previo a la Entrega

**30 Cuotas de  
1.189,2 \$**

Cuotas Ordinarias

**6 Cuotas de  
2.786,2 \$**

En los meses 9, 12, 15, 18, 21 y 24 de

Los montos indicados en el cronograma de pago son referenciales ya que están sujetos a variación de sus valores como flete, seguro, impuesto al valor agregado (IVA), IGTF, gastos de Nacionalización los cuales pueden variar en el proceso de compra de las unidades.



# RF8

BLANCO



GRIS



MARRÓN



AZUL



**MOTOR**  
 2.0 L DVVT Turbo Compresor Euro VI 4 cilindros  
 Potencia: 221 Hp  
 Torque nominal: 380 Nm  
 Cadena de tiempo  
 Tres modos de manejo: Normal, Eco y Sport  
 Tipo de combustible - Gasolina  
 Recomendación del fabricante - Usar elevador de octanaje 10%

**TRANSMISIÓN**  
 8 AT  
 8 Velocidades + 1 R

**SUSPENSIÓN Y FRENO**  
 Suspensión independiente de doble horquilla con resorte helicoidal  
 Suspensión de eje rígido con ballestas no independientes  
 Sistema de frenos ABS + EBD  
 Frenos delanteros y traseros de disco

**DIMENSIONES Y CAPACIDADES**  
 Largo X Ancho X Alto (mm) - 5215 X 1895 X 1830  
 Capacidad tanque de combustible (L) - 65  
 Peso neto vehicular (Kg) - 2110

**EQUIPAMIENTO EXTERIOR**  
 Dimensiones Neumáticos - 255/55/R18 - Rines de Aluminio  
 Techo corredizo eléctrico, panorámico segmentado  
 Puertas correderas dobles eléctricas  
 Ganchos de amarre de carga de la caja (4)  
 Luz antiniebla delantera y trasera, luces de bienvenida y faros led, iluminación ambiental interior  
 Iluminación automática de faros y techo corredizo eléctrico  
 Asientos con calefacción, ventilación y masajeador

**EQUIPAMIENTO INTERIOR**

Asientos de ecopiel  
 Distribución de asientos: 2-2-3 - 7 Asientos  
 Botón de arranque  
 Asientos de segunda fila con USB (Carga super rápida)  
 Panel instrumentos LCD  
 Volante multifuncional con eco piel  
 Llave inteligente - Keyless

**TECNOLOGÍA**

Pantalla táctil de 12,3" Pulgadas, Bluetooth / función de llamada  
 Sistema inteligente automotriz (Voz)  
 Conexión AA / AC, Multimedia USB Tipo C  
 12 Altavoces

**EQUIPAMIENTO DE SEGURIDAD**

Airbag frontales y laterales del conductor y copiloto, fila delantera  
 TPMS (Sistema de monitoreo de presión de neumáticos)  
 Sistema de entrada y arranque inteligente  
 Advertencia cambio de carril (LDW), advertencia colisión frontal (FCW), advertencia de apertura de puerta (DOW) y monitoreo  
 Cinturón de seguridad delantero ajustable en altura con pretensor y zumbador  
 Sensores de estacionamiento delantero, trasero y cámara 360°  
 Bloqueo de seguridad para niños

**BEL JIMMY 125**

Motor 125CC - Refrigerado por aire, 4 Tiempos  
 Encendido - Electrónico  
 Transmisión - Automático  
 Sistema de frenos (D/T) - Disco / Tambor  
 Suspensión delantera y trasera de amortiguador hidráulico  
 Cauchos (D/T) - 19 x 7-8 / 18 x 9.5-8  
 Dimensiones 1525x930x950 mm - Peso - 175 kg  
 Equipamiento - Faros LED / Corneta / Cuerda de Seguridad / Rin decorativo



# ÉLITE

Puente Angostura - Estado Bolívar



**CREDIJAC 35X35 PASAJEROS**

**Cronograma de pago**

**6 Cuotas de  
2.356,1 \$**

Inicial 35%

**Pre Entrega  
4.312,7 \$**

Previo a la Entrega

**30 Cuotas de  
654,5 \$**

Cuotas Ordinarias

**6 Cuotas de  
1.531,4 \$**

En los meses 9, 12, 15, 18, 21 y  
24 de

Los montos indicados en el cronograma de pago son referenciales ya que están sujetos a variación de sus valores como flete, seguro, impuesto al valor agregado (IVA), IGTF, gastos de Nacionalización los cuales pueden variar en el proceso de compra de las unidades.



# ÉLITE



**MOTOR** 1.5 L VVT Turbo Euro V  
Potencia: 150 Hp  
Torque nominal: 210 Nm  
Cadena de tiempo  
Tres modos de manejo: Estándar, Sport y Suave  
Tipo de combustible - Gasolina

**TRANSMISIÓN** Automática VT3S CVT  
6 Velocidades + 1 R

**SUSPENSIÓN Y FRENO** Suspensión delantera independiente MacPherson  
Trasera independiente multibrazo  
Sistema de frenos ABS + EBD  
Frenos delanteros y traseros de disco

**DIMENSIONES Y CAPACIDADES** Largo X Ancho X Alto (mm) - 4780 X 1820 X 1492  
Capacidad de maletero (L) - 1650  
Capacidad tanque de combustible (L) - 55  
Peso neto vehicular (Kg) - 1440  
Distancia mínima al suelo (mm) - 125

**EQUIPAMIENTO EXTERIOR** Dimensiones Neumáticos - 215/50/R17 - Rines de Aluminio  
Faros LED y de altura regulable  
Techo corredizo eléctrico y portón trasero eléctrico  
Iluminación automática de faros  
Luz antiniebla trasera y de circulación diurna  
Luz de lectura delantera, trasera y de maletero

**EQUIPAMIENTO INTERIOR** Asientos de ecopiel y cuadro de instrumentos LCD  
Asiento del conductor manual (2 direcciones) y eléctrico (4 direcciones)  
Asiento del copiloto manual (4 direcciones)  
Reposacabezas central trasero y apoyabrazos central delantero y trasero  
Función Follow Me Home

**TECNOLOGÍA** Pantalla táctil de 10,4 pulgadas  
Radio, MP5, Bluetooth, enlace de teléfono inteligente.  
Carga inalámbrica  
Apple Carplay y Android Auto  
USB delantero y trasero  
6 altavoces y alimentación frontal de 12v

**EQUIPAMIENTO DE SEGURIDAD** Airbag frontales y laterales del conductor y copiloto  
Auto Hold  
TPMS (Sistema de monitoreo de presión de neumáticos)  
Cinturón de seguridad delantero ajustable en altura  
Asiento trasero central con cinturón de seguridad de tres puntos  
Sistema de alarma del cinturón de seguridad del conductor, copiloto y trasero  
Sensor de estacionamiento trasero (4)  
Imágenes panorámicas de 360° y cámara de retroceso  
Monitoreo de punto ciego  
Entrada pasiva / Arranque pasivo



# LA VENEZOLANA

## 4X2 GASOLINA SINCRÓNICA

Cabo San Román - Península de Paraguaná - Estado Falcón

JAC

DE ÑAPA

JIMMY F50



CREDIJAC 35X35 PASAJEROS

Cronograma de pago

6 Cuotas de  
**1.735,6 \$**

Pre Entrega  
**3.364,4 \$**

30 Cuotas de  
**482,1 \$**

6 Cuotas de  
**1.128,2 \$**

Inicial 35%

Previo a la Entrega

Cuotas Ordinarias

En los meses 9, 12, 15, 18, 21 y  
24 de

Los montos indicados en el cronograma de pago son referenciales ya que están sujetos a variación de sus valores como flete, seguro, impuesto al valor agregado (IVA), IGTF, gastos de Nacionalización los cuales pueden variar en el proceso de compra de las unidades.



## LA VENEZOLANA 4X2 GASOLINA SINCRÓNICA

**MOTOR** 2.0 L VVT Euro V  
Potencia: 145 Hp  
Torque nominal: 190 Nm  
Correa de tiempo  
Tipo de combustible - Gasolina

**TRANSMISIÓN** Manual LC5T80 MT  
5 Velocidades + 1 R

**SUSPENSIÓN Y FRENOS** Suspensión delantera independiente de doble horquilla con resorte helicoidal  
Suspensión trasera de eje rígido con ballestas no independientes  
Sistema de frenos ABS+EBD  
Frenos delanteros de disco / Traseros de tambor

**DIMENSIONES Y CAPACIDADES** Largo X Ancho X Alto (mm) - 5315 X 1830 X 1815  
Largo X Ancho X Alto De Cajón (mm) - 1520 X 1520 X 470  
Capacidad tanque de combustible (L) - 76  
Peso neto vehicular (Kg) - 1930  
Distancia mínima al suelo (mm) - 197  
Capacidad de carga (Kg) - 900

**EQUIPAMIENTO EXTERIOR** Dimensiones Neumáticos - 245/65/R17 - Rines de Aluminio  
Ganchos de amarre de carga de la caja (4)  
Carga estándar y protector de carga  
Escalones laterales estándar  
Lámparas halógenas y Faro delantero de nivelación  
Gancho de cuerda de carga externa (opcional)  
Luz antiniebla trasera y delantera



**EQUIPAMIENTO INTERIOR** Asientos de tela  
Luz y apoyabrazos delanteros  
Asiento del conductor con ajuste manual (6)  
Asiento de pasajero delantero con ajuste manual (4)  
Panel de instrumentos con pantalla de información múltiple

**TECNOLOGÍA** Radio / MP3  
Conectividad Bluetooth  
Enchufe frontal para accesorios 12v  
4 Altavoces

**EQUIPAMIENTO DE SEGURIDAD** Airbag frontales del conductor y copiloto  
Luz de advertencia de puerta entreabierta  
Sensor de estacionamiento trasero  
Cinturón de seguridad delantero ajustable en altura y con pretensor  
Bloqueo de seguridad para niños  
Cerradura eléctrica de puertas y de bloqueo automático

### BEL JIMMY F50

Motor 49CC - Refrigerado por aire, 2 Tiempos  
Encendido - Electrónico  
Transmisión - Automático  
Sistema de frenos (D/T) - Disco / Tambor  
Suspensión delantera y trasera de amortiguador hidráulico  
Cauchos (D/T) - 4 x 10-6 / 13x5-6181x9.5-8  
Dimensiones 1080x580x670 mm - Peso - 38 kg  
Equipamiento - Faros LED / Corneta / Cuerda de Seguridad / Rin decorativo



# LA VENEZOLANA

## 4X2 DIÉSEL 2.8L SINCRÓNICA

JAC

DE ÑAPA

JIMMY F50



CREDIJAC 35X35 PASAJEROS

Cronograma de pago

6 Cuotas de  
**1.883,3 \$**

Inicial 35%

Pre Entrega  
**3.601,2 \$**

Previo a la Entrega

30 Cuotas de  
**523,1 \$**

Cuotas Ordinarias

6 Cuotas de  
**1.224,1 \$**

En los meses 9, 12, 15, 18, 21 y 24 de

Los montos indicados en el cronograma de pago son referenciales ya que están sujetos a variación de sus valores como flete, seguro, impuesto al valor agregado (IVA), IGTF, gastos de Nacionalización los cuales pueden variar en el proceso de compra de las unidades.



# LA VENEZOLANA 4X2 DIÉSEL 2.8L SINCRÓNICA



**MOTOR** 2.8 L VVT Turbo Euro II  
Potencia: 137 Hp  
Torque nominal: 210 Nm  
Sistema de engranaje  
Tipo de combustible - Diésel

**TRANSMISIÓN** Manual LC5T80  
5 Velocidades + 1 R

**SUSPENSIÓN Y FRENSOS** Suspensión delantera independiente de doble horquilla con resorte helicoidal  
Suspensión trasera de eje rígido con ballestas no independientes  
Sistema de frenos ABS + EBD  
Frenos delanteros de disco / Traseros de tambor

**DIMENSIONES Y CAPACIDADES** Largo X Ancho X Alto (mm) - 5315 X 1830 X 1815  
Largo X Ancho X Alto De Cajón (mm) - 1520 X 1520 X 470  
Capacidad tanque de combustible (L) - 76  
Peso neto vehicular (Kg) - 1815  
Distancia mínima al suelo (mm) - 197  
Capacidad de carga (Kg) - 900

**EQUIPAMIENTO EXTERIOR** Dimensiones Neumáticos - 245/65/R17 - Rines de Aluminio  
Ganchos de amarre de carga de la caja (4)  
Carga estándar y protector de carga  
Escalones laterales estándar  
Lámparas halógenas y faro delantero de nivelación  
Gancho de cuerda de carga externa (opcional)  
Luz antiniebla trasera y delantera

**EQUIPAMIENTO INTERIOR** Asientos de ecopiel  
Luz y apoyabrazos delanteros  
Asiento del conductor con ajuste manual (6)  
Asiento de pasajero delantero con ajuste manual (4)  
Panel de instrumentos con pantalla de información múltiple

**TECNOLOGÍA** Radio / MP3  
Conectividad Bluetooth  
Enchufe frontal para accesorios 12v  
4 Altavoces

**EQUIPAMIENTO DE SEGURIDAD** Airbag frontales del conductor y copiloto  
Luz de advertencia de puerta entreabierta  
Sensor de estacionamiento trasero  
Cinturón de seguridad delantero ajustable en altura y con pretensor  
Bloqueo de seguridad para niños  
Cerradura eléctrica de puertas y de bloqueo automático

**BEL JIMMY F50**  
Motor 49CC - Refrigerado por aire, 2 Tiempos  
Encendido - Electrónico  
Transmisión - Automático  
Sistema de frenos (D/T) - Disco / Tambor  
Suspensión delantera y trasera de amortiguador hidráulico  
Cauchos (D/T) - 4 x 10-6 / 13x5-6181x9.5-8  
Dimensiones 1080x580x670 mm - Peso - 38 kg  
Equipamiento - Faros LED / Corneta / Cuerda de Seguridad / Rin decorativo



# LA VENEZOLANA

## 4X4 DIÉSEL 2.8L SINCRÓNICA

JAC

DE ÑAPA

JIMMY F50



CREDIJAC 35X35 PASAJEROS

Cronograma de pago

6 Cuotas de  
**2.146,3 \$**

Inicial 35%

Pre Entrega  
**4.023,1 \$**

Previo a la Entrega

30 Cuotas de  
**596,2 \$**

Cuotas Ordinarias

6 Cuotas de  
**1.395,1 \$**

En los meses 9, 12, 15, 18, 21 y 24 de

Los montos indicados en el cronograma de pago son referenciales ya que están sujetos a variación de sus valores como flete, seguro, impuesto al valor agregado (IVA), IGTF, gastos de Nacionalización los cuales pueden variar en el proceso de compra de las unidades.



# LA VENEZOLANA 4X4 DIÉSEL 2.8L SINCRÓNICA

**MOTOR** 2.8 L VVT Turbo Euro II  
Potencia: 137 Hp  
Torque nominal: 210 Nm  
Sistema de engranaje  
Tipo de combustible - Diésel

**TRANSMISIÓN** Manual LC6T32  
6 Velocidades + 1 R

**SUSPENSIÓN Y FRENSOS** Suspensión delantera independiente de doble horquilla con resorte helicoidal  
Suspensión trasera de eje rígido con ballestas no independientes  
Sistema de frenos ABS+EBD  
Frenos delanteros de disco / Traseros de tambor

**DIMENSIONES Y CAPACIDADES** Largo X Ancho X Alto (mm) - 5315 X 1830 X 1815  
Largo X Ancho X Alto De Cajón (mm) - 1520 X 1520 X 470  
Capacidad tanque de combustible (L) - 76  
Peso neto vehicular (Kg) - 1930  
Distancia mínima al suelo (mm) - 197  
Capacidad de carga (Kg) - 900

**EQUIPAMIENTO EXTERIOR** Dimensiones Neumáticos - 245/65/R17 - Rines de Aluminio  
Ganchos de amarre de carga de la caja (4)  
Carga estándar y protector de carga  
Escalones laterales estándar  
Lámparas halógenas y Faro delantero de nivelación  
Gancho de cuerda de carga externa (opcional)  
Luz antiniebla trasera y delantera



**EQUIPAMIENTO INTERIOR** Asientos de tela  
Luz y apoyabrazos delanteros  
Asiento del conductor con ajuste manual (6)  
Asiento de pasajero delantero con ajuste manual (4)  
Panel de instrumentos con pantalla de información múltiple

**TECNOLOGÍA** Radio / MP3  
Conectividad Bluetooth  
Enchufe frontal para accesorios 12v  
4 Altavoces

**EQUIPAMIENTO DE SEGURIDAD** Airbag frontales del conductor y copiloto  
Luz de advertencia de puerta entreabierta  
Sensor de estacionamiento trasero  
Cinturón de seguridad delantero ajustable en altura y con pretensor  
Bloqueo de seguridad para niños  
Cerradura eléctrica de puertas y de bloqueo automático

**BEL JIMMY F50**  
Motor 49CC - Refrigerado por aire, 2 Tiempos  
Encendido - Electrónico  
Transmisión - Automático  
Sistema de frenos (D/T) - Disco / Tambor  
Suspensión delantera y trasera de amortiguador hidráulico  
Cauchos (D/T) - 4 x 10-6 / 13x5-6181x9.5-8  
Dimensiones 1080x580x670 mm -  
Peso - 38 kg  
Equipamiento - Faros LED / Corneta /  
Cuerda de Seguridad / Rin decorativo



# LA VENEZOLANA PRO 4X4

Cerro La Peña - Nirgua - Estado Yaracuy

JAC

DE ÑAPA

JIMMY 125



CREDIJAC 35X35 PASAJEROS

Cronograma de pago

6 Cuotas de  
2.446,3 \$

Pre Entrega  
4.504,4 \$

30 Cuotas de  
679,5 \$

6 Cuotas de  
1.590,1 \$

Inicial 35%

Previo a la Entrega

Cuotas Ordinarias

En los meses 9, 12, 15, 18, 21 y  
24 de

Los montos indicados en el cronograma de pago son referenciales ya que están sujetos a variación de sus valores como flete, seguro, impuesto al valor agregado (IVA), IGTF, gastos de Nacionalización los cuales pueden variar en el proceso de compra de las unidades.



## LA VENEZOLANA PRO 4X4

<b>MOTOR</b>	2.0 L Turbo alimentado con enfriador interno Euro V Potencia: 188 Hp Torque nominal: 320 Nm Correa de tiempo Tipo de combustible - Gasolina
<b>TRANSMISIÓN</b>	Manual LC6T32 MT 6 Velocidades +1 R
<b>SUSPENSIÓN Y FRENO</b>	Suspensión delantera independiente de doble horquilla con resorte helicoidal  Suspensión trasera de eje rígido con ballestas no independientes  Sistema de frenos ABS+EBD Frenos delanteros de disco / Traseros de disco
<b>DIMENSIONES Y CAPACIDADES</b>	Largo X Ancho X Alto (mm) - 5325x1880x1830 Largo X Ancho X Alto De Cajón (mm) - 1520x1520x470 Capacidad tanque de combustible (L) - 76 Peso neto vehicular (Kg) - 1940 Distancia mínima al suelo (mm) - 210 Capacidad de carga (Kg) - 900
<b>EQUIPAMIENTO EXTERIOR</b>	Dimensiones Neumáticos - 265/60/R18 - Rines de aluminio Ganchos de amarre de carga de la caja (4) Carga estándar y protector de carga Escalones laterales estándar Luces de circulación diurna y luces traseras led Faro delantero de nivelación y luz de freno elevada Luz antiniebla trasera y delantera

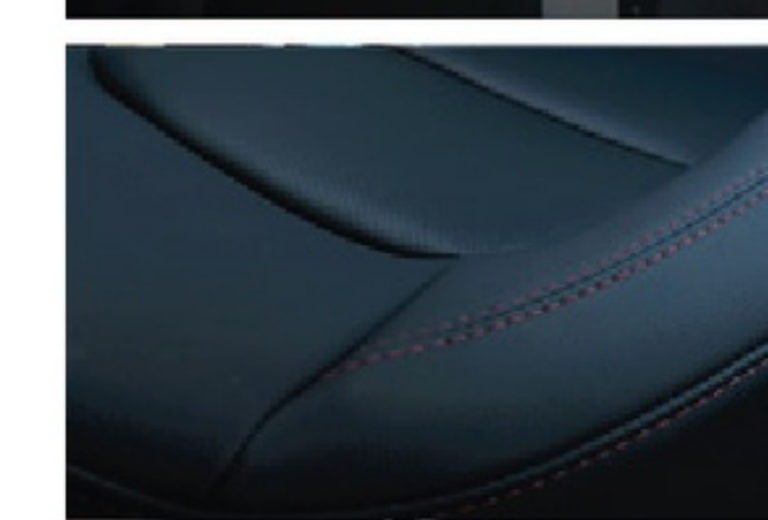


<b>EQUIPAMIENTO INTERIOR</b>	Asientos de ecopiel Luz y apoyabrazos delanteros Asiento del conductor con ajuste manual (6) Asiento de pasajero delantero con ajuste manual (4) Panel de instrumentos con pantalla de información múltiple
------------------------------	---

<b>TECNOLOGÍA</b>	Pantalla táctil de 10 pulgadas Conectividad Apple Carplay y Android Auto, sistema de entretenimiento con pantalla táctil de 9 pulgadas Conectividad Bluetooth Enchufe frontal para accesorios 12v 6 Altavoces
-------------------	---

<b>EQUIPAMIENTO DE SEGURIDAD</b>	Airbag frontales del conductor y copiloto Tpms y sistema de entrada y arranque Inteligente Sensor de estacionamiento trasero Cinturón de seguridad delantero ajustable en altura y con pretensor Bloqueo de seguridad para niños y luz de advertencia de puerta entreabierta Cerradura eléctrica de puertas y de bloqueo automático
----------------------------------	--

<b>BEL JIMMY 125</b>	Motor 125 CC - Refrigerado por aire, 4 Tiempos Encendido - Electrónico Transmisión - Automático Sistema de frenos (D/T) - Disco / Tambor Suspensión delantera y trasera de amortiguador hidráulico Cauchos (D/T) - 19 x 7-8 / 18 x 9.5-8 Dimensiones 1525x930x950 mm - Peso - 125 kg Equipamiento - Faros LED / Corneta / Cuerda de Seguridad / Rin decorativo
----------------------	---



# PICKUP LIMITED AUTOMÁTICA

JAC



**DE ÑAPA**  
**JIMMY 125**

**INCLUYE: BLOQUEADOR DE  
DIFERENCIAL  
TRASERO**

**CREDIJAC 35X35 PASAJEROS**

**Cronograma de pago**

**6 Cuotas de  
3.188,9 \$**

Inicial 35%

**Pre Entrega  
5.695,7 \$**

Previo a la Entrega

**30 Cuotas de  
885,8 \$**

Cuotas Ordinarias

**6 Cuotas de  
2.072,8 \$**

En los meses 9, 12, 15, 18, 21 y  
24 de

Los montos indicados en el cronograma de pago son referenciales ya que están sujetos a variación de sus valores como flete, seguro, impuesto al valor agregado (IVA), IGTF, gastos de Nacionalización los cuales pueden variar en el proceso de compra de las unidades.



# PICKUP LIMITED AUTOMÁTICA



**MOTOR** 2.0 L Turbo Inyección Euro II  
Potencia: 231 Hp  
Torque nominal: 380 Nm  
Cadena de tiempo  
Cuatro modos de manejo: Normal, Eco, Snow y Sport  
Tipo de combustible - Gasolina

**TRANSMISIÓN** Automático AT A8R50 8 Velocidades + 1R Bloqueador de diferencial trasero

**SUSPENSIÓN Y FRENSOS** Suspensión delantera independiente de doble horquilla con resorte helicoidal  
Suspensión trasera Multilink  
Sistema de frenos ABS + EBD  
Frenos delanteros y traseros de disco

**DIMENSIONES Y CAPACIDADES** Largo x Ancho x Alto (mm) - 5330 X 1965 X 1920  
Largo Ancho x Alto De Cajón (mm) - 1520 X 1590 X 470  
Capacidad tanque de combustible (L) - 150  
Peso neto vehicular (Kg) - 2055  
Distancia mínima al suelo (mm) - 210  
Capacidad de carga (Kg) - 600

**EQUIPAMIENTO EXTERIOR** Dimensiones Neumáticos - 265/60/R18 - Rines de Aluminio  
Ganchos de amarre de carga de la caja (4)  
Carga estándar y protector de carga  
Techo corredizo eléctrico e iluminación automática de faros  
Rieles de techo y vidrio de privacidad

**EQUIPAMIENTO EXTERIOR** Gancho de cuerda de carga externa (opcional)  
Luz antiniebla delantera y trasera  
Luces de bienvenida y faros LED  
Detalles decorativos blackout en carrocería

**EQUIPAMIENTO INTERIOR** Asientos de ecopiel  
Apoyabrazos delantero y trasero con portavasos  
Asiento del conductor con ajuste eléctrico (6)  
Asiento de pasajero delantero con ajuste eléctrico (4)  
Luz de lectura delantera y trasera

**TECNOLOGÍA** Conectividad Apple Carplay y Android Auto, sistema de entretenimiento con pantalla táctil de 10,4' pulgadas  
Conectividad bluetooth, carga inalámbrica, puerto USB trasero y panel de instrumentos a color de 7' pulgadas  
Enchufe frontal para accesorios 12v  
6 Altavoces

**EQUIPAMIENTO DE SEGURIDAD** Airbags frontales, laterales y centrales para conductor y copiloto  
TPMS (Sistema de monitoreo de presión de neumáticos)  
Sistema de entrada y arranque inteligente  
Bloqueo automático, cierre central remoto y luz de advertencia de la puerta  
Cinturón de seguridad delantero ajustable en altura con pretensor y zumbador  
Bloqueo de seguridad para niños  
Sensores de estacionamiento delantero, trasero y

## BEL JIMMY 125

Motor 125CC - Refrigerado por aire, 4 Tiempos

Encendido - Electrónico

Transmisión - Automático

Sistema de frenos (D/T) - Disco / Tambor

Suspensión delantera y trasera de amortiguador hidráulico

Cauchos (D/T) - 19 x 7-8 / 18 x 9.5-8

Dimensiones 1525x930x950 mm -  
Peso - 175 kg

Equipamiento - Faros LED / Corneta /  
Cuerda de Seguridad / Rin decorativo



# AVENTURA

## 4x4 Automática

JAC



INCLUYE: **BLOQUEADOR DE DIFERENCIAL TRASERO**

**DE ÑAPA**  
**JIMMY 125**

**CREDIJAC 35X35 PASAJEROS**

**Cronograma de pago**

**6 Cuotas de 3.095,8 \$**

Inicial 35%

**Pre Entrega 5.546,3 \$**

Previo a la Entrega

**30 Cuotas de 859,9 \$**

Cuotas Ordinarias

**6 Cuotas de 2.012,2 \$**

En los meses 9, 12, 15, 18, 21 y 24 de

Los montos indicados en el cronograma de pago son referenciales ya que están sujetos a variación de sus valores como flete, seguro, impuesto al valor agregado (IVA), IGTF, gastos de Nacionalización los cuales pueden variar en el proceso de compra de las unidades.



# AVENTURA 4X4 AUTOMÁTICA



**MOTOR** 2.0 L Turbo Inyección Euro II  
Potencia: 231 Hp  
Torque nominal: 380 Nm  
Cadena de tiempo  
Cuatro modos de manejo: Normal, Eco, Snow y Sport  
Tipo de combustible - Gasolina

**TRANSMISIÓN** Automático AT A8R50 Bloqueador de  
8 Velocidades + 1R diferencial trasero

**SUSPENSIÓN Y FRENOS** Suspensión delantera independiente de doble horquilla con resorte helicoidal  
Suspensión trasera de eje rígido con ballestas no independientes  
Sistema de frenos ABS + EBD  
Frenos delanteros y traseros de disco

**DIMENSIONES Y CAPACIDADES** Largo X Ancho X Alto (mm) - 5330 X 1965 X 1920  
Largo Ancho x Alto De Cajón (mm) - 1520 X 1590 X 470  
Capacidad tanque de combustible (L) - 150  
Peso neto vehicular (Kg) - 2055  
Distancia mínima al suelo (mm) - 210  
Capacidad de carga (Kg) - 1000

**EQUIPAMIENTO EXTERIOR** Dimensiones Neumáticos - 265/60/R18 - Rines de Aluminio  
Ganchos de amarre de carga de la caja (4)  
Carga estándar y protector de carga  
Techo corredizo eléctrico e iluminación automática de faros  
Rieles de techo y vidrio de privacidad

**EQUIPAMIENTO EXTERIOR** Gancho de cuerda de carga externa (opcional)  
Luz antiniebla delantera y trasera  
Luces de bienvenida y faros LED

**EQUIPAMIENTO INTERIOR** Asientos de ecopiel  
Apoyabrazos delantero y trasero con portavasos  
Asiento del conductor con ajuste eléctrico (6)  
Asiento de pasajero delantero con ajuste eléctrico (4)  
Luz de lectura delantera y trasera

**TECNOLOGÍA** Conectividad Apple Carplay y Android Auto, sistema de entretenimiento con pantalla táctil de 10,4' pulgadas  
Conectividad bluetooth, carga inalámbrica, puerto USB trasero y panel de instrumentos a color de 7' pulgadas  
Enchufe Frontal Para Accesorios 12v  
6 Altavoces

**EQUIPAMIENTO DE SEGURIDAD** Airbags frontales, laterales y centrales para conductor y copiloto  
TPMS (Sistema de monitoreo de presión de neumáticos)  
Sistema de entrada y arranque inteligente  
Bloqueo automático, cierre central remoto y luz de advertencia de la puerta  
Cinturón de seguridad delantero ajustable en altura con pretensor y zumbador  
Bloqueo de seguridad para niños  
Sensores de estacionamiento delantero, trasero y

## BEL JIMMY 125

Motor 125CC - Refrigerado por aire, 4 Tiempos  
Encendido - Electrónico  
Transmisión - Automático  
Sistema de frenos (D/T) - Disco / Tambor  
Suspensión delantera y trasera de amortiguador hidráulico  
Cauchos (D/T) - 19 x 7-8 / 18 x 9.5-8  
Dimensiones 1525x930x950 mm -  
Peso - 175 kg  
Equipamiento - Faros LED / Corneta / Cuerda de Seguridad / Rin decorativo



# AVENTURA PRO

## GASOLINA EDICIÓN LIMITADA

Salto Ángel - La Gran Sabana - Estado Bolívar

JAC

DE ÑAPA

JIMMY 200

INCLUYE: **BLOQUEADOR DE  
DIFERENCIAL  
TRASERO**

**CREDIJAC 35X35 PASAJEROS**

**Cronograma de pago**

**6 Cuotas de  
3.918,2 \$**

Inicial 35%

**Pre Entrega  
6.842,3 \$**

Previo a la Entrega

**30 Cuotas de  
1.089,2 \$**

Cuotas Ordinarias

**6 Cuotas de  
2.546,8 \$**

En los meses 9, 12, 15, 18, 21 y  
24 de

Los montos indicados en el cronograma de pago son referenciales ya que están sujetos a variación de sus valores como flete, seguro, impuesto al valor agregado (IVA), IGTF, gastos de Nacionalización los cuales pueden variar en el proceso de compra de las unidades.



**EDICIÓN LIMITADA OFF-ROAD**

# AVENTURA PRO GASOLINA



**MOTOR**  
 2.0 L Turbo Inyección Euro II  
 Potencia: 231 Hp  
 Torque nominal: 380 Nm  
 Cadena de tiempo  
 Cuatro modos de manejo: Normal, Eco, Snow y Sport  
 Tipo de combustible - Gasolina

**TRANSMISIÓN**  
 Automático AT A8R50 8 Velocidades + 1R      Bloqueador de diferencial trasero

**SUSPENSIÓN Y FRENO**  
 Suspensión delantera independiente de doble horquilla con resorte helicoidal  
 Suspensión trasera de eje rígido con ballestas no independientes  
 Sistema de frenos ABS + EBD  
 Frenos delanteros y traseros de disco

**DIMENSIONES Y CAPACIDADES**  
 Largo X Ancho X Alto (mm) - 5330 X 1965 X 1920  
 Largo Ancho x Alto De Cajón (mm) - 1520 X 1590 X 470  
 Capacidad tanque de combustible (L) - 150  
 Peso neto vehicular (Kg) - 2055  
 Distancia mínima al suelo (mm) - 210  
 Capacidad de carga (Kg) - 1000

**EQUIPAMIENTO EXTERIOR**  
 Dimensiones Neumáticos - 265/60/R18 - Rines de Aluminio  
 Ganchos de amarre de carga de la caja (4)  
 Carga estándar y protector de carga  
 Techo corredizo eléctrico y iluminación automática de faros  
 Rieles de techo y vidrio de privacidad

VERDE OSCURO

AMARILLO

GRIS PLOMO

GRIS CEMENTO

NEGRO

**EQUIPAMIENTO EXTERIOR**  
 Gancho de cuerda de carga externa (opcional)  
 Luz antiniebla delantera y trasera  
 Luces de bienvenida y faros LED

**EQUIPAMIENTO INTERIOR**  
 Asientos de ecopiel  
 Apoyabrazos delantero y trasero con portavasos  
 Asiento del conductor con ajuste manual (6)  
 Asiento de pasajero delantero con ajuste manual (4)  
 Luz de lectura delantera y trasera

**TECNOLOGÍA**  
 Conectividad Apple Carplay y Android Auto, sistema de entretenimiento con pantalla táctil de 10,4' pulgadas  
 Conectividad bluetooth, carga inalámbrica, puerto USB trasero y panel de instrumentos a color de 7' pulgadas  
 Enchufe Frontal Para Accesorios 12v  
 6 Altavoces

**EQUIPAMIENTO DE SEGURIDAD**  
 Airbags frontales, laterales y centrales para conductor y copiloto  
 TPMS (Sistema de monitoreo de presión de neumáticos)  
 Sistema de entrada y arranque inteligente  
 Bloqueo automático, cierre central remoto y luz de advertencia de la puerta  
 Cinturón de seguridad delantero ajustable en altura con pretensor y zumbador  
 Bloqueo de seguridad para niños  
 Sensores de estacionamiento delantero, trasero y

## BEL JIMMY 200

Motor 180 CC - Refrigerado por aire, 4 Tiempos

Encendido - Electrónico

Transmisión - Automático

Sistema de frenos (D/T) - Disco / Tambor

Suspensión delantera y trasera de amortiguador hidráulico

Cauchos (D/T) - 23 x 7-10 / 22 x 10-10

Dimensiones 1700x1060x1130 mm - Peso - 175 kg

Equipamiento - Faros LED / Corneta / Cuerda de Seguridad / Rin decorativo



## EQUIPAMIENTO ESPECIAL

Winche, snorkel, suspensión reforzada, mesetas reforzadas, tapa del cajón, rines reforzados.



# SUNRAY V4

PASAJEROS 11+1 PUESTOS

JAC



**CREDIJAC 35X35 PASAJEROS**

**Cronograma de pago**

**6 Cuotas de  
3.051,2 \$**

Inicial 35%

**Pre Entrega  
5.504,5 \$**

Previo a la Entrega

**30 Cuotas de  
846,5 \$**

Cuotas Ordinarias

**6 Cuotas de  
1.983,3 \$**

En los meses 9, 12, 15, 18, 21 y  
24 de

Los montos indicados en el cronograma de pago son referenciales ya que están sujetos a variación de sus valores como flete, seguro, impuesto al valor agregado (IVA), IGTF, gastos de Nacionalización los cuales pueden variar en el proceso de compra de las unidades.



# SUNRAY V4 PASAJEROS 11+1

**MOTOR** 2.0 L Turbo Alimentado Euro V  
Potencia: 188 Hp  
Torque nominal: 290 Nm  
Correa de tiempo  
Tipo de combustible - Gasolina

**TRANSMISIÓN** Manual LC6T32  
6 Velocidades + 1 R

**SUSPENSIÓN Y FRENSOS** Suspensión delantera independiente MacPherson  
Trasera resorte de acero  
Sistema de frenos ABS + EBD  
Frenos delanteros de disco / Traseros de tambor

**DIMENSIONES Y CAPACIDADES** Largo X Ancho X Alto (mm) - 4900 X 2080 X 2370  
Capacidad tanque de combustible (L) - 80  
Nro de pasajeros - 12  
Peso neto vehicular (Kg) - 2255

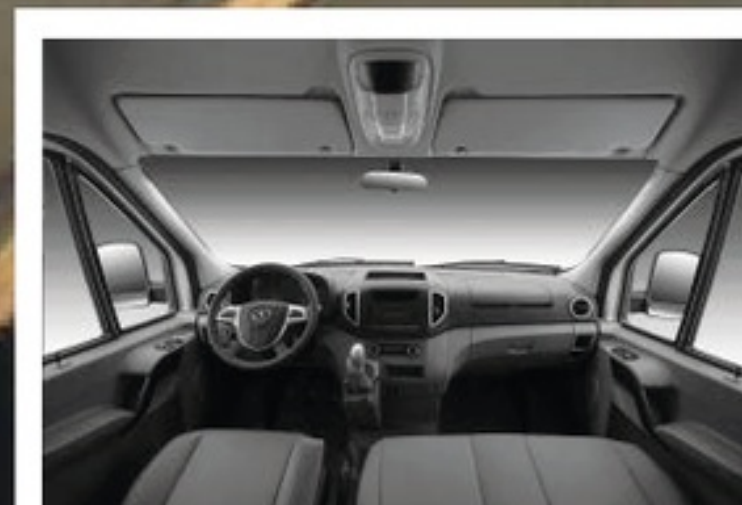
**EQUIPAMIENTO EXTERIOR** Dimensiones Neumáticos - 215/75R16LT  
Faros antiniebla  
Espejos retrovisores eléctricos  
Faros de altura regulable

**EQUIPAMIENTO INTERIOR** Asientos de tela  
Espejo retrovisor interior antideslumbrante  
Aire acondicionado eléctrico  
Asiento del conductor ajustable en 6 direcciones

**TECNOLOGÍA** Radio + USB

**EQUIPAMIENTO DE SEGURIDAD** Asiento del conductor con cinturón de tres puntos  
Sistema de alarma del cinturón de seguridad del conductor  
Airbag del conductor y copiloto  
IMMO (Inmovilizador de motor)  
Bloqueo de control central  
Luz de freno elevada central  
Sensor de estacionamiento trasero

BLANCO



# SUNRAY V4

## CARGA

JAC



**CREDIJAC 35X35 PASAJEROS**

**Cronograma de pago**

**6 Cuotas de  
2.877,6 \$**

Inicial 35%

**Pre Entrega  
5.224,2 \$**

Previo a la Entrega

**30 Cuotas de  
798,4 \$**

Cuotas Ordinarias

**6 Cuotas de  
1.870,4 \$**

En los meses 9, 12, 15, 18, 21 y 24 de

Los montos indicados en el cronograma de pago son referenciales ya que están sujetos a variación de sus valores como flete, seguro, impuesto al valor agregado (IVA), IGTF, gastos de Nacionalización los cuales pueden variar en el proceso de compra de las unidades.



# SUNRAY V4 - CARGA

BLANCO



**MOTOR** 2.0 L Turbo Alimentado Euro V  
Potencia: 188 Hp  
Torque nominal: 290 Nm  
Correa de tiempo  
Tipo de combustible - Gasolina

**TRANSMISIÓN** Manual LC6T32  
6 Velocidades + 1 R

**SUSPENSIÓN Y FRENSOS** Suspensión delantera independiente MacPherson  
Trasera resorte de acero  
Sistema de frenos ABS + EBD  
Frenos delanteros de disco / Traseros de tambor

**DIMENSIONES Y CAPACIDADES** Largo X Ancho X Alto (mm) - 5050x2080x2370  
Capacidad tanque de combustible (L) - 80  
Capacidad de carga (Tons) - 1.3  
Peso neto vehicular (Kg) - 2160

**EQUIPAMIENTO EXTERIOR** Dimensiones Neumáticos - 215/75R16C  
Faros antiniebla  
Espejos retrovisores eléctricos  
Faros de altura regulable

**EQUIPAMIENTO INTERIOR** Asientos de tela  
Espejo retrovisor interior antideslumbrante  
Aire acondicionado eléctrico  
Asiento del conductor ajustable en 6 direcciones

**TECNOLOGÍA** Radio + USB

**EQUIPAMIENTO DE SEGURIDAD** Asiento del conductor con cinturón de tres puntos  
Sistema de alarma del cinturón de seguridad del conductor  
Airbag del conductor y copiloto  
IMMO (Inmovilizador de motor)  
Bloqueo de control central  
Luz de freno elevada central  
Sensor de estacionamiento trasero



# SUNRAY V6

## PASAJEROS 17+1



**CREDIJAC 35X35 PASAJEROS**

**Cronograma de pago**

**6 Cuotas de  
3.541,8 \$**

Inicial 35%

**Pre Entrega  
5.878,6 \$**

Previo a la Entrega

**30 Cuotas de  
997,0 \$**

Cuotas Ordinarias

**6 Cuotas de  
2.302,1 \$**

En los meses 9, 12, 15, 18, 21 y  
24 de

Los montos indicados en el cronograma de pago son referenciales ya que están sujetos a variación de sus valores como flete, seguro, impuesto al valor agregado (IVA), IGTF, gastos de Nacionalización los cuales pueden variar en el proceso de compra de las unidades.



# SUNRAY V6 PASAJEROS 17+1

BLANCO



**MOTOR** 2.0 L Turbo Alimentado Euro II  
Potencia: 188 Hp  
Torque nominal: 280 Nm  
Correa de tiempo  
Tipo de combustible - Gasolina

**TRANSMISIÓN** Manual LC6T32  
6 Velocidades + 1 R

**SUSPENSIÓN Y FRENSOS** Suspensión delantera independiente MacPherson  
Trasera resorte de acero  
Sistema de frenos ABS+EBD  
Frenos delanteros de disco / Traseros de tambor

**DIMENSIONES Y CAPACIDADES** Largo X Ancho X Alto (mm) - 5990 X 2098 X 2645  
Capacidad tanque de combustible (L) - 80  
Nro de pasajeros - 18  
Peso neto vehicular (Kg) - 2800

**EQUIPAMIENTO EXTERIOR** Dimensiones Neumáticos - 195/75R16LT-8PR  
Faros antiniebla  
Espejos retrovisores eléctricos  
Faros de altura regulable

**EQUIPAMIENTO INTERIOR** Asientos de tela  
Espejo retrovisor interior antideslumbrante  
Aire acondicionado eléctrico  
Asiento del conductor ajustable en 6 direcciones

**TECNOLOGÍA** Radio + USB

**EQUIPAMIENTO DE SEGURIDAD** Asiento del conductor con cinturón de tres puntos  
Sistema de alarma del cinturón de seguridad del conductor  
Airbag del conductor y copiloto  
IMMO (Inmovilizador de motor)  
Bloqueo de control central  
Luz de freno elevada central  
Sensor de estacionamiento trasero



# SUNRAY V6 CARGA

JAC



**CREDIJAC 35X35 PASAJEROS**

**Cronograma de pago**

**6 Cuotas de  
3.380,3 \$**

Inicial 35%

**Pre Entrega  
5.689,4 \$**

Previo a la Entrega

**30 Cuotas de  
949,7 \$**

Cuotas Ordinarias

**6 Cuotas de  
2.197,2 \$**

En los meses 9, 12, 15, 18, 21 y  
24 de

Los montos indicados en el cronograma de pago son referenciales ya que están sujetos a variación de sus valores como flete, seguro, impuesto al valor agregado (IVA), IGTF, gastos de Nacionalización los cuales pueden variar en el proceso de compra de las unidades.



# SUNRAY V6 - CARGA

BLANCO



**MOTOR** 2.0 L Turbo Alimentado Euro V  
Potencia: 188 Hp  
Torque nominal: 280 Nm  
Correa de tiempo  
Tipo de combustible - Gasolina

**TRANSMISIÓN** Manual LC6T32  
6 Velocidades + 1 R

**SUSPENSIÓN Y FRENSOS** Suspensión delantera independiente MacPherson  
Trasera resorte de acero  
Sistema de frenos ABS+EBD  
Frenos delanteros de disco / Traseros de tambor

**DIMENSIONES Y CAPACIDADES** Largo X Ancho X Alto (mm) - 5990 X 2098 X 2645  
Capacidad tanque de combustible (L) - 80  
Capacidad de carga (TONS) - 1.35  
Peso neto vehicular (Kg) - 2655

**EQUIPAMIENTO EXTERIOR** Dimensiones Neumáticos - 195/75R16LT-8PR  
Faros antiniebla  
Espejos retrovisores eléctricos  
Faros de altura regulable

**EQUIPAMIENTO INTERIOR** Asientos de tela  
Espejo retrovisor interior antideslumbrante  
Aire acondicionado eléctrico  
Asiento del conductor ajustable en 6 direcciones

**TECNOLOGÍA** Radio + USB

**EQUIPAMIENTO DE SEGURIDAD** Asiento del conductor con cinturón de tres puntos  
Sistema de alarma del cinturón de seguridad del conductor  
Airbag del conductor y copiloto  
IMMO (Inmovilizador de motor)  
Bloqueo de control central  
Luz de freno elevada central  
Sensor de estacionamiento trasero



# SUNRAY V6 ESCOLAR

JAC



**CREDIJAC 35X35 PASAJEROS**

**Cronograma de pago**

**6 Cuotas de  
4.070,2 \$**

Inicial 35%

**Pre Entrega  
6.697,2 \$**

Previo a la Entrega

**30 Cuotas de  
1.144,7 \$**

Cuotas Ordinarias

**6 Cuotas de  
2.645,6 \$**

En los meses 9, 12, 15, 18, 21 y  
24 de

Los montos indicados en el cronograma de pago son referenciales ya que están sujetos a variación de sus valores como flete, seguro, impuesto al valor agregado (IVA), IGTF, gastos de Nacionalización los cuales pueden variar en el proceso de compra de las unidades.



# SUNRAY V6 ESCOLAR

AMARILLO



**MOTOR** 2.0L Turbo alimentado Euro V  
Potencia : 188 Hp  
Torque nominal: 280 Nm  
Correa de tiempo  
Tipo de combustible - Gasolina

**TRANSMISIÓN** Manual LC6T32  
6 Velocidades + 1 R

**SUSPENSIÓN Y FRENO** Suspensión delantera independiente MacPherson  
Trasera resorte de acero  
Sistema de frenos ABS+EBD  
Frenos delanteros de disco / Traseros de tambor

**DIMENSIONES Y CAPACIDADES** Largo X Ancho X Alto (mm) - 5990 X 2098 X 2645  
Capacidad tanque de combustible (L) - 80  
Nro de asientos y distribución - 22+2+1 - Total 25 asientos  
Peso neto vehicular (Kg) - 2800

**EQUIPAMIENTO EXTERIOR** Dimensiones Neumáticos - 195/75R16LT-8PR  
Faros antiniebla  
Espejos retrovisores eléctricos  
Faros de altura regulable

**EQUIPAMIENTO INTERIOR** Asientos de tela  
Espejo retrovisor interior antideslumbrante  
Aire acondicionado eléctrico  
Pantalla LCD

**TECNOLOGÍA** Radio + USB  
Conexión Bluetooth

**EQUIPAMIENTO DE SEGURIDAD** Asiento del conductor con cinturón de tres puntos  
Sistema de alarma del cinturón de seguridad del conductor  
Airbag del conductor y copiloto  
IMMO (Inmovilizador de motor)  
Bloqueo de control central  
Luz de freno elevada central  
Sensor de estacionamiento trasero  
Señal de Stop  
Rotulado escolar  
Luces de emergencia superiores

**ELEMENTOS VAN ESCOLAR** Identificación de "Bus Escolar" en Tapa del motor y puertas laterales  
Identificación trasera de "Por favor deténgase y espere cuando la señal de estacionamiento esté extendida"  
4 Luces indicadoras de parada  
Puerta deslizante central eléctrica (automática)  
Placa de señal de parada (Stop) se abre al parar  
4 cámaras de seguridad



# AMBULANCIA V4

JAC



**CREDIJAC 35X35 PASAJEROS**

**Cronograma de pago**

**6 Cuotas de  
4.228,7 \$**

Inicial 35%

**Pre Entrega  
7.175,3 \$**

Previo a la Entrega

**30 Cuotas de  
1.179,5 \$**

Cuotas Ordinarias

**6 Cuotas de  
2.748,6 \$**

En los meses 9, 12, 15, 18, 21 y  
24 de

Los montos indicados en el cronograma de pago son referenciales ya que están sujetos a variación de sus valores como flete, seguro, impuesto al valor agregado (IVA), IGTF, gastos de Nacionalización los cuales pueden variar en el proceso de compra de las unidades.



# AMBULANCIA V4

**MOTOR** 2.0 L Gasolina Euro V Turbo compresor  
Potencia: 188 Hp  
Torque nominal: 280 Nm  
Correa de tiempo  
Tipo de combustible - Gasolina

**TRANSMISIÓN** Manual LC6T32  
6 Velocidades + 1 R

**SUSPENSIÓN Y FRENSOS** Suspensión delantera independiente MacPherson  
Trasera resorte de acero  
Sistema de frenos ABS + EBD  
Frenos delanteros de disco / Traseros de tambor

**DIMENSIONES Y CAPACIDADES** Largo X Ancho X Alto (mm) - 5050x2080x2730  
Capacidad tanque de combustible (L) - 80  
Capacidad de carga (Tons) - 1.4  
Peso neto vehicular (Kg) - 2160

**EQUIPAMIENTO EXTERIOR** Dimensiones Neumáticos - 215/75R16C  
Faros antiniebla  
Espejos retrovisores eléctricos  
Faros de altura regulable

**EQUIPAMIENTO INTERIOR** Asientos de ecopiel  
Espejo retrovisor interior antideslumbrante  
Aire acondicionado eléctrico  
Asiento del conductor ajustable en 6 direcciones

**EQUIPAMIENTO DE AMBULANCIA TIPO II** Camilla plegable sin ruedas, silla de ruedas, tabla espinal de adultos  
Collarín cervical rígido y blando  
Estetoscopio e inmovilizador de cabezas pediátrico y para adultos  
Nebulizador de Hudson y compresor de energía, mascarilla de oxígeno pediátrico y para adultos  
Tensiómetro de pared y resucitador manual  
Chaleco y botiquín de primeros auxilios

**TECNOLOGÍA** Radio + USB  
Pantalla LCD

**EQUIPAMIENTO DE SEGURIDAD** Asiento del conductor con cinturón de tres puntos  
Sistema de alarma del cinturón de seguridad del conductor  
Airbag del conductor y copiloto  
IMMO (Inmovilizador de motor)  
Bloqueo de control central  
Luz de freno elevada central  
Sensor de estacionamiento trasero



# COMPACTADOR 10M3

JAC



**CREDIJAC 35X35 PASAJEROS**

**Cronograma de pago**

**6 Cuotas de  
7.403,3 \$**

Inicial 35%

**Pre Entrega  
12.528,4 \$**

Previo a la Entrega

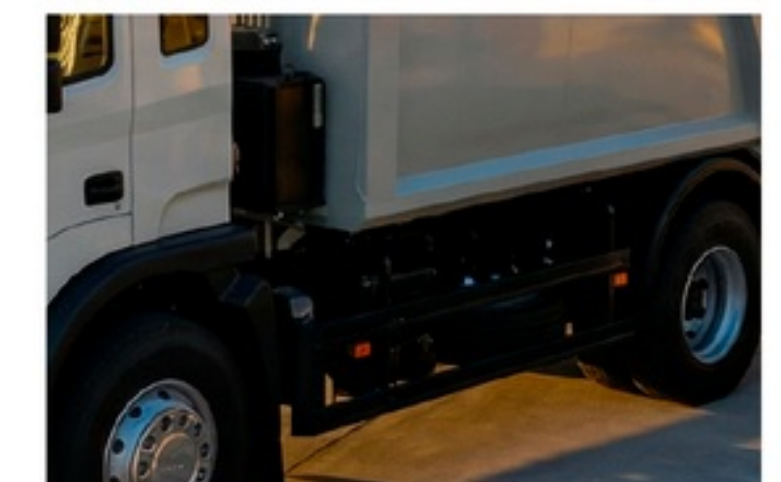
**30 Cuotas de  
2.054,0 \$**

Cuotas Ordinarias

**6 Cuotas de  
4.812,1 \$**

En los meses 9, 12, 15, 18, 21 y  
24 de

Los montos indicados en el cronograma de pago son referenciales ya que están sujetos a variación de sus valores como flete, seguro, impuesto al valor agregado (IVA), IGTF, gastos de Nacionalización los cuales pueden variar en el proceso de compra de las unidades.



# COMPACTADOR 10M3

BLANCO



**MOTOR**  
CUMMINS C230 20  
8.3 L Diesel Euro II  
Potencia: 230 Hp  
Torque nominal: 861 Nm  
Sistema de engranaje  
Tipo de combustible - Diésel

**TRANSMISIÓN**  
Manual 8JST105TA + QCD45A MT  
8 Velocidades + 1 R  
Toma de fuerza - PTO

**SUSPENSIÓN Y FRENOS**  
Ballesta parapolítica 9  
Ballesta parapolítica 12+9  
Sistema de frenos ABS + EBD  
Frenos delanteros y traseros - tambor

**DIMENSIONES Y CAPACIDADES**  
Largo X Ancho X Alto (mm) - 6973x2503x3215  
Capacidad tanque de combustible (L) - 200  
Capacidad de carga (Tons) - 10  
Peso neto vehicular (Kg) - 5872  
Distancia mínima al suelo (Mm) - 348

**EQUIPAMIENTO EXTERIOR**  
Dimensiones Neumáticos - 11.00R20  
Tipo de rin - Aluminio  
Ventana manual  
Luces de circulación diurna  
Barandilla amarilla y negra

**EQUIPAMIENTO INTERIOR**  
Asiento de tela  
Espejo retrovisor interior antideslumbrante

**TECNOLOGÍA**  
Radio + MP3

**CAMIÓN DE BASURA COMPRIMIDO 10M3**  
Control manual integrado Q345 espesor  
Tanque de aguas residuales de acero inoxidable  
Relación de compresión 1:3 presión de sistema hidráulico de 16MPA  
Material de caja compactadora espesor 3-4mm

**EQUIPAMIENTO DE SEGURIDAD**  
Cinturón de seguridad delantero ajustable  
Bolsas de aire





***CREDIJAC***

***CATÁLOGO***

***VENEZUELA***

---

***CREDIJAC 35X35 CAMIONES***

# X100 FERRETERO

JAC

DE ÑAPA

JIMMY F50



CREDIJAC 35X35 CAMIONES

Cronograma de pago

6 Cuotas de  
1.731,2 \$

Pre Entrega  
2.752,9 \$

30 Cuotas de  
501,6 \$

6 Cuotas de  
1.125,3 \$

Inicial 35%

Previo a la Entrega

Cuotas Ordinarias

En los meses 9, 12, 15, 18, 21 y  
24 de

Los montos indicados en el cronograma de pago son referenciales ya que están sujetos a variación de sus valores como flete, seguro, impuesto al valor agregado (IVA), IGTF, gastos de Nacionalización los cuales pueden variar en el proceso de compra de las unidades.



# X100 FERRETERO

BLANCO



**MOTOR** 1.6 L Gasolina Euro II VVT  
Potencia: 118 Hp  
Torque nominal: 155 Nm  
Cadena de tiempo  
Tipo de combustible - Gasolina

**TRANSMISIÓN** Manual LC5T18 MT  
5 Velocidades + 1 R

**SUSPENSIÓN Y FRENOS** Suspensión delantera Ballesta 3  
Trasera Ballesta 3+2  
Sistema de frenos ABS  
Frenos delanteros de disco / Traseros de tambor

**DIMENSIONES Y CAPACIDADES** Largo X Ancho X Alto (mm) - 5182x1700x2070  
Capacidad tanque de combustible (L) - 60  
Largo x Ancho x Alto cajón (Mm) - 3110x1610x355  
Largo x Ancho - Carrozable (mm) - 3100x1700  
Distancia mínima al suelo (Mm) - 162  
Peso neto vehicular (Kg) - 1570  
Capacidad de carga (TON) - 1.4

**EQUIPAMIENTO EXTERIOR** Dimensiones Neumáticos - 175/75R16 8PR  
Tipo de Rin - Hierro

**EQUIPAMIENTO INTERIOR** Lámpara eléctrica  
Asiento multifuncional central  
Asiento de tela  
Reposapiés del conductor

**TECNOLOGÍA** Mp3 Radio

**EQUIPAMIENTO DE SEGURIDAD** Cinturón de seguridad de tres puntos izquierdo - derecho  
Llave de encendido de maquinaria  
Bloqueo de control central  
Dirección asistida  
Llave de encendido plegable

## BEL JIMMY F50

Motor 49CC - Refrigerado por aire, 2 Tiempos  
Encendido - Electrónico  
Transmisión - Automático  
Sistema de frenos (D/T) - Disco / Tambor  
Suspensión delantera y trasera de amortiguador hidráulico  
Cauchos (D/T) - 4 x 10-6 / 13x5-6181x9.5-8  
Dimensiones 1080x580x670 mm -  
Peso - 38 kg  
Equipamiento - Faros LED / Corneta / Cuerda de Seguridad / Rin decorativo



# URBAN

## CHASIS 3 TON

JAC



**CREDIJAC 35X35 CAMIONES**

**Cronograma de pago**

**6 Cuotas de  
2.046,4 \$**

Inicial 35%

**Pre Entrega  
3.598,6 \$**

Previo a la Entrega

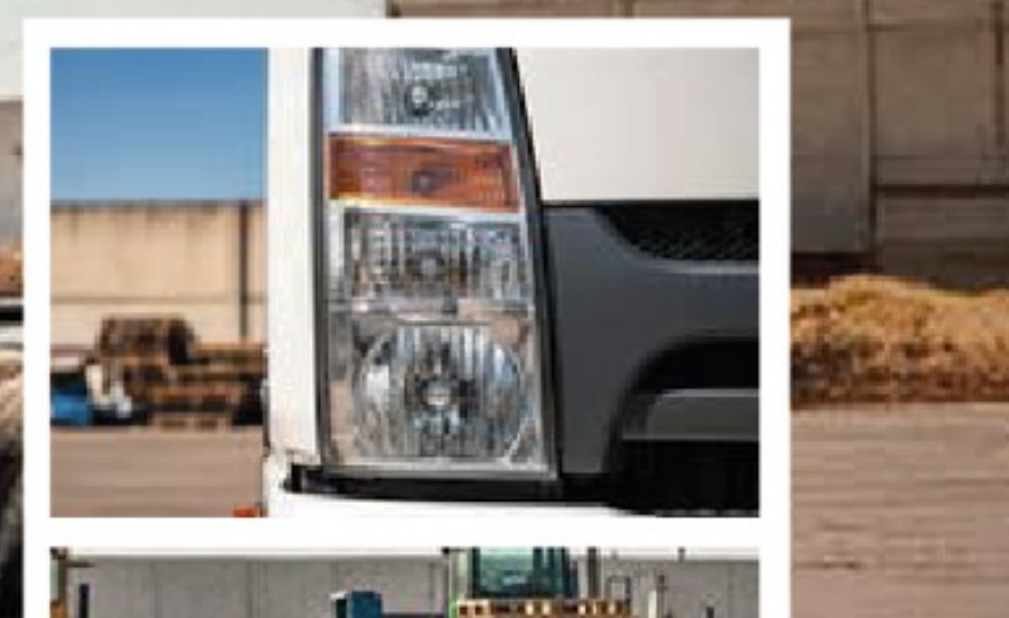
**30 Cuotas de  
577,5 \$**

Cuotas Ordinarias

**6 Cuotas de  
1.330,1 \$**

En los meses 9, 12, 15, 18, 21 y 24 de

Los montos indicados en el cronograma de pago son referenciales ya que están sujetos a variación de sus valores como flete, seguro, impuesto al valor agregado (IVA), IGTF, gastos de Nacionalización los cuales pueden variar en el proceso de compra de las unidades.



# URBAN CHASIS 3 TON

BLANCO



AMARILLO



ROJO



**MOTOR** 2.8 L Diésel Euro II  
Potencia: 91 Hp  
Torque nominal: 216Nm  
Sistema de engranaje  
Tipo de combustible - Diésel

**TRANSMISIÓN** Manual LC5T255M3 MT  
5 Velocidades + 1 R

**SUSPENSIÓN Y FRENOS** Suspensión delantera Ballesta con amortiguador telescópico 3  
Trasera Ballesta con amortiguador telescópico y auxiliar 5+3  
Frenos delanteros de disco / Traseros de Tambor hidráulico

**DIMENSIONES Y CAPACIDADES** Largo X Ancho X Alto (mm) - 5445x1952x2300  
Capacidad tanque de combustible (L) - 85  
Largo X Ancho X Alto de Chasis(Mm) - 3630x1810x370  
Largo x Ancho - Carrozable (mm) - 3600x2000  
Distancia mínima al suelo (Mm) - 193  
Peso neto vehicular (Kg) - 1920  
Capacidad de carga (TON) - 3

**EQUIPAMIENTO EXTERIOR** Dimensiones Neumáticos - 7.00R1612PR  
Tipo de Rin - Hierro

**EQUIPAMIENTO INTERIOR** Ventana Manual  
Asientos de tela  
Aire acondicionado  
Espejo retrovisor con marco

**TECNOLOGÍA** Mp3 Radio

**EQUIPAMIENTO DE SEGURIDAD** Dirección asistida  
Advertencia de cinturón de seguridad  
Alarma de marcha atrás  
Freno de escape opcional  
Cinturón de seguridad ajustable  
Frenos delantero



# URBAN FERRETERO - 3 TON

JAC



**CREDIJAC 35X35 CAMIONES**

**Cronograma de pago**

**6 Cuotas de  
2.178,3 \$**

Inicial 35%

**Pre Entrega  
3.788,6 \$**

Previo a la Entrega

**30 Cuotas de  
614,9 \$**

Cuotas Ordinarias

**6 Cuotas de  
1.415,9 \$**

En los meses 9, 12, 15, 18, 21 y  
24 de

Los montos indicados en el cronograma de pago son referenciales ya que están sujetos a variación de sus valores como flete, seguro, impuesto al valor agregado (IVA), IGTF, gastos de Nacionalización los cuales pueden variar en el proceso de compra de las unidades.



# URBAN FERRETERO 3 TON



**MOTOR** 2.8 L Diésel Euro II  
Potencia: 91 HP  
Torque nominal: 216Nm  
Sistema de engranaje  
Tipo de combustible - Diésel

**TRANSMISIÓN** Manual LC5T255M3 MT  
5 Velocidades + 1 R

**SUSPENSIÓN Y FRENOS** Suspensión delantera Ballesta con amortiguador telescópico 3  
Trasera Ballesta con amortiguador telescópico y auxiliar 5+3  
Frenos delanteros de disco / Traseros de Tambor hidráulico

**DIMENSIONES Y CAPACIDADES** Largo X Ancho X Alto (mm) - 5445x1952x2300  
Capacidad tanque de combustible (L) - 85  
Largo X Ancho X Alto de cajón (Mm) - 3630x1810x370  
Largo x Ancho - Carrozable (mm) - 3600x2000  
Distancia mínima al suelo (Mm) - 193  
Peso neto vehicular (Kg) - 1920  
Capacidad de carga (TON) - 3

**EQUIPAMIENTO EXTERIOR** Dimensiones Neumáticos - 7.00R1612PR  
Tipo de Rin - Hierro

**EQUIPAMIENTO INTERIOR** Ventana Manual  
Asientos de tela  
Aire acondicionado  
Espejo retrovisor con marco

**TECNOLOGÍA** Mp3 Radio

**EQUIPAMIENTO DE SEGURIDAD** Dirección asistida  
Advertencia de cinturón de seguridad  
Alarma de marcha atrás  
Freno de motor  
Cinturón de seguridad ajustable



# C-3500 4X4

Colonia Tovar - Estado Aragua

JAC



**CREDIJAC 35X35 CAMIONES**

**Cronograma de pago**

**6 Cuotas de  
2.935,1 \$**

Inicial 35%

**Pre Entrega  
5.034,0 \$**

Previo a la Entrega

**30 Cuotas de  
824,0 \$**

Cuotas Ordinarias

**6 Cuotas de  
1.907,8 \$**

En los meses 9, 12, 15, 18, 21 y  
24 de

Los montos indicados en el cronograma de pago son referenciales ya que están sujetos a variación de sus valores como flete, seguro, impuesto al valor agregado (IVA), IGTF, gastos de Nacionalización los cuales pueden variar en el proceso de compra de las unidades.



# C-3500 4X4

GRIS



**MOTOR** 2.8 L Diésel Euro II  
Potencia: 91 Hp  
Torque nominal: 216 Nm  
Sistema de engranaje  
Tipo de combustible - Diésel

**TRANSMISIÓN** Manual LC5T255M3 MT  
5 Velocidades + 1 R / Tracción 4x4

**SUSPENSIÓN Y FRENOS** Suspensión delantera Ballesta con amortiguador telescópico 3  
Trasera Ballesta con amortiguador telescópico y auxiliar 5+3  
Frenos delanteros de Tambor hidráulico / Traseros de Tambor hidráulico

**DIMENSIONES Y CAPACIDADES** Largo X Ancho X Alto (mm) - 5445x1952x2300  
Capacidad tanque de combustible (L) - 85  
Largo X Ancho X Alto de cajón (Mm) - 3630x1810x370  
Largo x Ancho - Carrozable (mm) - 3600x2000  
Distancia mínima al suelo (Mm) - 193  
Peso neto vehicular (Kg) - 1920  
Capacidad de carga (TON) - 3.5

**EQUIPAMIENTO EXTERIOR** Dimensiones Neumáticos - 7.00 R16 12PR  
Tipo de Rin - Hierro

**EQUIPAMIENTO INTERIOR** Ventana Manual  
Asientos de tela  
Aire acondicionado  
Espejo retrovisor con marco

**TECNOLOGÍA** Mp3 Radio

**EQUIPAMIENTO DE SEGURIDAD** Dirección asistida  
Advertencia de cinturón de seguridad  
Alarma de marcha atrás  
Freno de motor  
Cinturón de seguridad ajustable



# DOBLE CABINA

## FERRETERO 3 TON

JAC



**CREDIJAC 35X35 CAMIONES**

**Cronograma de pago**

**6 Cuotas de  
2.469,5 \$**

Inicial 35%

**Pre Entrega  
4.188,4 \$**

Previo a la Entrega

**30 Cuotas de  
698,1 \$**

Cuotas Ordinarias

**6 Cuotas de  
1.605,2 \$**

En los meses 9, 12, 15, 18, 21 y  
24 de

Los montos indicados en el cronograma de pago son referenciales ya que están sujetos a variación de sus valores como flete, seguro, impuesto al valor agregado (IVA), IGTF, gastos de Nacionalización los cuales pueden variar en el proceso de compra de las unidades.



# DOBLE CABINA FERRETERO 3 TON

**MOTOR** 2.8L Diésel Euro II  
Potencia: 91Hp  
Torque nominal: 216Nm  
Sistema de engranaje  
Tipo de combustible - Diésel

**TRANSMISIÓN** Manual LC5T255M3 MT  
5 Velocidades + 1R

**SUSPENSIÓN Y FRENSOS** Suspensión delantera Ballestas delanteras 7  
Trasera Ballestas traseras 4+6  
Frenos delanteros de discos / Traseros de tambor

**DIMENSIONES Y CAPACIDADES** Largo X Ancho X Alto (mm) - 6045x1900x2370  
Capacidad tanque de combustible (L) - 100  
Largo X Ancho X Alto de cajón (Mm) - 3145x1810x400  
Largo x Ancho - Carrozable (mm) - 3600x2000  
Distancia mínima al suelo (Mm) - 205  
Peso neto vehicular (Kg) - 2560  
Capacidad de carga (TON) - 2

**EQUIPAMIENTO EXTERIOR** Dimensiones Neumáticos - 7.00R16  
Tipo de Rin - Hierro



**EQUIPAMIENTO INTERIOR** Ventanas eléctricas  
Asientos de tela  
Guantera doble techo (opcional)

**TECNOLOGÍA** Mp3 Radio

**EQUIPAMIENTO DE SEGURIDAD** Depósito de agua  
Advertencia cinturón de seguridad  
Alarma de marcha atrás  
Cinturón de seguridad regulable en altura



# 6T CHASIS

JAC

**INCLUYE:  
TOMA DE FUERZA**

**CREDIJAC 35X35 CAMIONES**

**Cronograma de pago**

**6 Cuotas de  
2.614,1 \$**

Inicial 35%

**Pre Entrega  
4.798,9 \$**

Previo a la Entrega

**30 Cuotas de  
725,3 \$**

Cuotas Ordinarias

**6 Cuotas de  
1.699,1 \$**

En los meses 9, 12, 15, 18, 21 y  
24 de

Los montos indicados en el cronograma de pago son referenciales ya que están sujetos a variación de sus valores como flete, seguro, impuesto al valor agregado (IVA), IGTF, gastos de Nacionalización los cuales pueden variar en el proceso de compra de las unidades.



## 6T CHASIS

**MOTOR** CUMMINS B-140-33  
Potencia: 138 Hp  
Torque nominal: 502 Nm  
Sistema de engranaje  
Tipo de combustible - Diésel

**TRANSMISIÓN** Manual LC6T540B MT  
6 Velocidades + 1 R  
Toma de fuerza - PTO

**SUSPENSIÓN Y FRENOS** Suspensión delantera y trasera - Ballesta sobre eje rígido  
Amortiguador telescópico/ Barra estabilizadora  
Frenos delanteros y traseros de tambor

**DIMENSIONES Y CAPACIDADES** Largo X Ancho X Alto (mm) - 7411x2186x2354  
Largo x Ancho - Carrozable (mm) - 5500x2200  
Capacidad tanque de combustible (L) - 200  
Distancia mínima al suelo (Mm) - 256  
Peso neto vehicular (Kg) - 3660  
Capacidad de carga (TON) - 6

**EQUIPAMIENTO EXTERIOR** Dimensiones Neumáticos - 215/75/R17.5  
Tipo de Rin - Hierro

**EQUIPAMIENTO INTERIOR** Ventana manual  
Asiento de tela  
Luces de circulación diurna  
Caja de carga (Litera)

**TECNOLOGÍA** Mp3 Radio

**EQUIPAMIENTO DE SEGURIDAD** Protección del radiador  
Advertencia cinturón de seguridad  
Alarma de marcha atrás  
Cinturones de seguridad comunes



# 6T FERRETERO

JAC



**CREDIJAC 35X35 CAMIONES**

**Cronograma de pago**

**6 Cuotas de  
2.826,1 \$**

Inicial 35%

**Pre Entrega  
5.141,1 \$**

Previo a la Entrega

**30 Cuotas de  
784,1 \$**

Cuotas Ordinarias

**6 Cuotas de  
1.836,9 \$**

En los meses 9, 12, 15, 18, 21 y  
24 de

Los montos indicados en el cronograma de pago son referenciales ya que están sujetos a variación de sus valores como flete, seguro, impuesto al valor agregado (IVA), IGTF, gastos de Nacionalización los cuales pueden variar en el proceso de compra de las unidades.



# 6T FERRETERO

BLANCO



ROJO



AMARILLO



## MOTOR

CUMMINS B-140-33  
Potencia: 138 Hp  
Torque nominal: 502 Nm  
Sistema de engranaje  
Tipo de combustible - Diésel

## TRANSMISIÓN

Manual LC6T540B MT  
6 Velocidades + 1 R

## SUSPENSIÓN Y FRENOS

Suspensión delantera y trasera - Ballesta sobre eje rígido  
Amortiguador telescópico / Barra estabilizadora  
Frenos delanteros y traseros de tambor

## DIMENSIONES Y CAPACIDADES

Largo X Ancho X Alto (mm) - 7411 X 2186 X 2354  
Largo x Ancho - Carrozable (mm) - 5500x2200  
Capacidad tanque de combustible (L) - 200  
Capacidad de carga (TONS) - 6  
Distancia mínima al suelo (Mm) - 256  
Peso neto vehicular (Kg) - 3660

## EQUIPAMIENTO EXTERIOR

Dimensiones Neumáticos - 215/75R17.5  
Faros antiniebla  
Tipo de Rin - Hierro  
Ventana manual  
Luces de circulación diurna  
Caja de carga (litera)

## EQUIPAMIENTO INTERIOR

Asientos de tela

## TECNOLOGÍA

Radio Mp3

## EQUIPAMIENTO DE SEGURIDAD

Protección del radiador  
Advertencia cinturón de seguridad  
Alarma de marcha atrás  
Cinturones de seguridad comunes



# BÚFALO

12 TON  
TANQUE 1000 L

JAC



**INCLUYE:  
TOMA DE FUERZA**

**CREDIJAC 35X35 CAMIONES**

**Cronograma de pago**

**6 Cuotas de  
4.305,3 \$**

Inicial 35%

**Pre Entrega  
7.528,5 \$**

Previo a la Entrega

**30 Cuotas de  
1.194,5 \$**

Cuotas Ordinarias

**6 Cuotas de  
2.798,4 \$**

En los meses 9, 12, 15, 18, 21 y 24 de

Los montos indicados en el cronograma de pago son referenciales ya que están sujetos a variación de sus valores como flete, seguro, impuesto al valor agregado (IVA), IGTF, gastos de Nacionalización los cuales pueden variar en el proceso de compra de las unidades.



# BÚFALO 12 TON TANQUE 1000L



**MOTOR**  
 CUMMINS C230-20  
 8.3 L Diésel Euro II  
 Potencia: 230 HP  
 Torque Nominal 861 Nm  
 Sistema de engranaje  
 Tipo de combustible - Diésel

**TRANSMISIÓN**  
 Manual 8JS105TA MT  
 8 Velocidades  
 Toma de fuerza - PTO

**SUSPENSIÓN Y FRENOS**  
 Suspensión delantera - Ballesta sobre eje rígido /Amortiguador telescópico  
 Trasera - Ballesta sobre eje rígido  
 Frenos delanteros y traseros de tambor

**DIMENSIONES Y CAPACIDADES**  
 Largo X Ancho X Alto (mm) - 8710 X 2350 X 3019  
 Largo x Ancho - Carrozable (mm) - 6900x2600  
 Capacidad tanque de combustible (L) - 1000  
 Capacidad de carga (TON) - 12  
 Distancia mínima al suelo (Mm) - 265  
 Peso neto vehicular (Kg) - 5780

**EQUIPAMIENTO EXTERIOR**  
 Dimensiones Neumáticos - 11R22.5  
 Faros antiniebla  
 Tipo de Rin - Aluminio  
 Visera Solar  
 Cerradura de puerta ordinaria  
 Volteo Eléctrico

**EQUIPAMIENTO INTERIOR**  
 Elevación manual  
 Asientos ordinarios estándar  
 Aire acondicionado

## TECNOLOGÍA

**EQUIPAMIENTO DE SEGURIDAD**  
 Parachoque delantero inferior y trasero  
 Cubierta protectora del faro trasero  
 Freno auxiliar de escape  
 Luces de circulación diurna  
 Alarma de marcha atrás



# BÚFALO XL

JAC



**INCLUYE:  
TOMA DE FUERZA**

**CREDIJAC 35X35 CAMIONES**

**Cronograma de pago**

**6 Cuotas de  
4.557,4 \$**

Inicial 35%

**Pre Entrega  
7.935,4 \$**

Previo a la Entrega

**30 Cuotas de  
1.264,4 \$**

Cuotas Ordinarias

**6 Cuotas de  
2.962,3 \$**

En los meses 9, 12, 15, 18, 21 y  
24 de

Los montos indicados en el cronograma de pago son referenciales ya que están sujetos a variación de sus valores como flete, seguro, impuesto al valor agregado (IVA), IGTF, gastos de Nacionalización los cuales pueden variar en el proceso de compra de las unidades.



# BÚFALO XL



**MOTOR**  
CUMMINS C230-20  
Potencia: 230 HP  
Torque Nominal 1050 Nm  
Sistema de engranaje  
Tipo de combustible - Diésel

**TRANSMISIÓN**  
Manual 8JS105TA MT  
8 Velocidades  
Toma de fuerza - PTO

**SUSPENSIÓN Y FRENSOS**  
Suspensión delantera - Ballesta sobre eje rígido / Amortiguador telescópico  
Trasera - Ballesta sobre eje rígido  
Frenos delanteros y traseros de tambor

**DIMENSIONES Y CAPACIDADES**  
Largo X Ancho X Alto (mm) - 11825 X 2520 X 3025  
Largo x Ancho - Carrozable (mm) - 9200x2600  
Capacidad tanque de combustible (L) - 600 + 600  
Capacidad de carga (TON) - 13  
Distancia mínima al suelo (Mm) - 265  
Peso neto vehicular (Kg) - 6300

**EQUIPAMIENTO EXTERIOR**  
Dimensiones Neumáticos - 11R22.5  
Tipo de Rin - Aluminio  
Visera Solar  
Cerradura de puerta ordinaria  
Volteo Eléctrico

**EQUIPAMIENTO INTERIOR**  
Elevación de vidrios eléctrico  
Asientos ordinarios estándar  
Aire acondicionado

## TECNOLOGÍA

**EQUIPAMIENTO DE SEGURIDAD**  
Parachoque delantero inferior y trasero  
Cubierta protectora del faro trasero  
Freno auxiliar de escape  
Luces de circulación diurna  
Alarma de marcha atrás



# LEYENDA 340HP

TANQUE 1225L 20 TON

JAC



**INCLUYE:  
TOMA DE FUERZA**

**CREDIJAC 35X35 CAMIONES**

**Cronograma de pago**

**6 Cuotas de  
6.023,3 \$**

Inicial 35%

**Pre Entrega  
10.301,2 \$**

Previo a la Entrega

**30 Cuotas de  
1.671,1 \$**

Cuotas Ordinarias

**6 Cuotas de  
3.915,1 \$**

En los meses 9, 12, 15, 18, 21 y 24 de

Los montos indicados en el cronograma de pago son referenciales ya que están sujetos a variación de sus valores como flete, seguro, impuesto al valor agregado (IVA), IGTF, gastos de Nacionalización los cuales pueden variar en el proceso de compra de las unidades.



# LEYENDA 340HP TANQUE 1225L 20 TON

BLANCO

ROJO

AMARILLO

GRIS

NEGRO



**MOTOR**  
WEICHAH WP10.340 E22  
9.8 L Diésel Euro II  
Potencia: 340 Hp  
Torque nominal: 1400 Nm  
Sistema de engranaje

**TRANSMISIÓN**  
Manual 9JSD150T-B MT  
8 Velocidades + 1R  
Toma de fuerza - PTO

**SUSPENSIÓN Y FRENOS**  
Suspensión delantera y trasera - Ballesta 10/12  
Frenos delanteros de disco

**DIMENSIONES Y CAPACIDADES**  
Largo X Ancho X Alto (mm) - 10990 X 2495 X 3450  
Largo x Ancho - Carrozable (mm) - 9200x2600  
Capacidad tanque de combustible (L) - 1225  
Capacidad de carga (TONS) - 20  
Distancia mínima al suelo (mm) - 289  
Peso neto vehicular (Kg) - 9620

**EQUIPAMIENTO EXTERIOR**  
Dimensiones Neumáticos - 12.00R22.5  
Tipo de Rin - Aluminio  
Visera Solar  
Cabina abatible

**EQUIPAMIENTO INTERIOR**  
Ventanas eléctricas  
Espejo retrovisor mecánico  
Aire acondicionado

**TECNOLOGÍA**  
Radio y Mp3

**EQUIPAMIENTO DE SEGURIDAD**  
Caja de herramientas del chasis  
Cubierta protectora del faro trasero  
Freno auxiliar de escape  
Barra estabilizadora de eje trasero  
Alarma de marcha atrás



# LEYENDA 380HP

JAC



**INCLUYE:  
ACOPLE PARA REMOLQUE**

**CREDIJAC 35X35 CAMIONES**

**Cronograma de pago**

**6 Cuotas de  
7.801,4 \$**

Inicial 35%

**Pre Entrega  
13.170,9 \$**

Previo a la Entrega

**30 Cuotas de  
2.164,4 \$**

Cuotas Ordinarias

**6 Cuotas de  
5.070,9 \$**

En los meses 9, 12, 15, 18, 21 y  
24 de

Los montos indicados en el cronograma de pago son referenciales ya que están sujetos a variación de sus valores como flete, seguro, impuesto al valor agregado (IVA), IGTF, gastos de Nacionalización los cuales pueden variar en el proceso de compra de las unidades.



# LEYENDA 380HP

BLANCO

GRIS

NEGRO

ROJO

AMARILLO



**MOTOR** WEICHAÍ WP10.380E22  
9.8 L Diesel Euro II  
Potencia: 380 Hp  
Torque nominal: 1550 Nm  
Sistema de engranaje

**TRANSMISIÓN** Manual 12JSD160T  
12V + 1R  
Toma de Fuerza-PTO

**SUSPENSIÓN Y FRENO** Suspensión delantera y trasera - Ballesta 10/12  
Frenos delanteros y traseros de tambor

**DIMENSIONES Y CAPACIDADES** Largo X Ancho X Alto (mm) - 10990 x 2550 x 3305  
Largo x Ancho - Carrozable (mm) - 9200x2600  
Capacidad tanque de combustible (L) - 1225  
Capacidad de carga (TONS) - 20  
Distancia mínima al suelo (mm) - 289  
Peso neto vehicular (Kg) - 9620

**EQUIPAMIENTO EXTERIOR** Dimensiones Neumáticos - 12.00R22.5  
Tipo de Rin - Aluminio  
Visera Solar  
Cabina abatible

**EQUIPAMIENTO INTERIOR** Ventanas eléctricas  
Espejo retrovisor mecánico  
Aire acondicionado

**TECNOLOGÍA** Radio y Mp3

**EQUIPAMIENTO DE SEGURIDAD** Caja de herramientas del chasis  
Cubierta protectora del faro trasero  
Freno auxiliar de escape  
Barra estabilizadora de eje trasero  
Alarma de marcha atrás



# MINERO 20M3



**CREDIJAC 35X35 CAMIONES**

**Cronograma de pago**

**6 Cuotas de  
8.695,1 \$**

Inicial 35%

**Pre Entrega  
13.274,1 \$**

Previo a la Entrega

**30 Cuotas de  
2.458,4 \$**

Cuotas Ordinarias

**6 Cuotas de  
5.651,8 \$**

En los meses 9, 12, 15, 18, 21 y  
24 de

Los montos indicados en el cronograma de pago son referenciales ya que están sujetos a variación de sus valores como flete, seguro, impuesto al valor agregado (IVA), IGTF, gastos de Nacionalización los cuales pueden variar en el proceso de compra de las unidades.



# MINERO 20M3

BLANCO



AMARILLO



GRIS



## MOTOR

WEICHAIW P10.340 E22 9.8 L Euro II  
Potencia: 340 Hp  
Torque nominal: 1400 Nm  
Sistema de engranaje  
Tipo de combustible - Diésel

## RANSMISIÓN

Manual 12JSD160T MT  
12 Velocidades + 2R  
Toma de fuerza - PTO

## SUSPENSIÓN Y FRENSOS

Suspensión delantera de Ballesta de 10 piezas  
Suspensión trasera de Ballesta de 12 piezas  
Frenos delanteros de tambor / Frenos traseros tambor

## DIMENSIONES CAPACIDADES

Largo X Ancho X Alto (mm) - 8345x2530x3280  
Capacidad tanque de combustible (L) - 400  
Distancia mínima al suelo (Mm) - 346  
Capacidad de carga (TONS) - 20  
Capacidad de Tolva - 20m3  
Peso neto vehicular (Kg) - 9573  
Largo X Ancho X Alto de cajón (Mm) - 5460x2555x1400

## EQUIPAMIENTO EXTERIOR E INTERIOR

Dimensiones Neumáticos - 12R22.5  
Tipo de Rin - Aluminio  
Vidrios eléctricos  
Aire acondicionado  
Cerradura de puerta con control  
Visera solar  
Cabina abatible

## TECNOLOGÍA

Radio + MP3

## EQUIPAMIENTO DE SEGURIDAD

Alarma marcha atrás  
Protector del motor  
Marco de protección del radiador  
Freno auxiliar de escape



# MINERO

## 28M3

JAC



**CREDIJAC 35X35 CAMIONES**

**Cronograma de pago**

**6 Cuotas de  
10.340,1 \$**

Inicial 35%

**Pre Entrega  
17.268,2 \$**

Previo a la Entrega

**30 Cuotas de  
2.868,8 \$**

Cuotas Ordinarias

**6 Cuotas de  
6.721,0 \$**

En los meses 9, 12, 15, 18, 21 y 24 de

Los montos indicados en el cronograma de pago son referenciales ya que están sujetos a variación de sus valores como flete, seguro, impuesto al valor agregado (IVA), IGTF, gastos de Nacionalización los cuales pueden variar en el proceso de compra de las unidades.



# MINERO 28M3



**MOTOR** WEICHAIWPI0.380 E22 9.8 L Euro II  
Potencia: 380 Hp  
Torque nominal: 1600 Nm  
Sistema de engranaje  
Tipo de combustible - Diésel

**TRANSMISIÓN** Manual 12JSD160T MT  
12 Velocidades + 2R

**SUSPENSIÓN Y FRENOS** Suspensión delantera de Ballesta de 10 piezas  
Suspensión trasera de Ballesta de 12 piezas  
Frenos delanteros de tambor / Frenos traseros tambor

**DIMENSIONES Y CAPACIDADES** Largo X Ancho X Alto (mm) - 10825x2560x3350  
Capacidad tanque de combustible (L) - 400  
Distancia mínima al suelo (Mm) - 346  
Capacidad de carga (TONS) - 28  
Capacidad de Tolva - 28m<sup>3</sup>  
Peso neto vehicular (Kg) - 10.293  
Largo X Ancho X Alto de cajón (Mm) - 7800x2300x1600

**EQUIPAMIENTO EXTERIOR E INTERIOR** Dimensiones Neumáticos - 12R22.5  
Tipo de Rin - Hierro  
Vidrios eléctricos  
Aire acondicionado  
Cerradura de puerta con control  
Visera solar  
Cabina abatible

**TECNOLOGÍA** Radio + MP3

**EQUIPAMIENTO DE SEGURIDAD** Alarma marcha atrás  
Protector del motor  
Marco de protección del radiador  
Freno auxiliar de escape



# MINERO 14M3

JAC



**CREDIJAC 35X35 CAMIONES**

**Cronograma de pago**

**6 Cuotas de  
5.968,6 \$**

Inicial 35%

**Pre Entrega  
10.212,8 \$**

Previo a la Entrega

**30 Cuotas de  
1.655,9 \$**

Cuotas Ordinarias

**6 Cuotas de  
3.879,5 \$**

En los meses 9, 12, 15, 18, 21 y  
24 de

Los montos indicados en el cronograma de pago son referenciales ya que están sujetos a variación de sus valores como flete, seguro, impuesto al valor agregado (IVA), IGTF, gastos de Nacionalización los cuales pueden variar en el proceso de compra de las unidades.



# MINERO 14M<sup>3</sup>

**MOTOR** YUCHAI YC6J200  
6.5 L Diesel Euro II  
Potencia 200 Hp  
Torque nominal 700 Nm  
Tipo de combustible - Diésel

**TRANSMISIÓN** Manual 8JS105T  
8 Velocidades + 1 R  
Toma de fuerza - PTO

**SUSPENSIÓN Y FRENOS** Suspensión Delantera Ballesta parabólica 9/12+9  
Suspensión Trasera Ballesta parabólica 9/12+9  
Frenos delanteros de tambor / Frenos traseros tambor

**DIMENSIONES Y CAPACIDADES** Largo X Ancho X Alto (mm) - 6973x2503x3120  
Capacidad tanque de combustible (L) - 200  
Distancia mínima al suelo (Mm) - 346  
Capacidad de carga (TONS) - 10  
Capacidad de Tolva - 14m<sup>3</sup>  
Peso neto vehicular (Kg) - 9010  
Largo X Ancho X Alto de cajón (Mm) - 4500x2300x1350

AMARILLO



BLANCO



**EQUIPAMIENTO EXTERIOR E INTERIOR** Dimensiones Neumáticos - 10.00R20 18PR  
Tipo de Rin - Hierro  
Vidrios eléctricos  
Aire acondicionado

**TECNOLOGÍA** Radio + MP3

**EQUIPAMIENTO DE SEGURIDAD** Alarma marcha atrás  
Freno auxiliar de escape



# CAVALINO

CHUTO 22 TON

JAC

INCLUYE:  
TOMA DE FUERZA



CREDIJAC 35X35 CAMIONES

Cronograma de pago

6 Cuotas de  
4.287,7 \$

Inicial 35%

Pre Entrega  
7.500,0 \$

Previo a la Entrega

30 Cuotas de  
1.189,6 \$

Cuotas Ordinarias

6 Cuotas de  
2.786,9 \$

En los meses 9, 12, 15, 18, 21 y  
24 de

Los montos indicados en el cronograma de pago son referenciales ya que están sujetos a variación de sus valores como flete, seguro, impuesto al valor agregado (IVA), IGTF, gastos de Nacionalización los cuales pueden variar en el proceso de compra de las unidades.



# CAVALINO CHUTO 22 TON

**MOTOR** WEICHA WP6  
Potencia: 240 Hp  
Torque nominal: 900 Nm  
Sistema de engranaje

**TRANSMISIÓN** Manual 8JS105TA MT  
8 Velocidades  
Toma de fuerza - PTO

**SUSPENSIÓN Y FRENOS** Suspensión delantera Ballesta parabólica 10/9+7  
Trasera Ballesta parabólica 10/9+7  
Frenos de ABS / Traseros de tambor

**DIMENSIONES Y CAPACIDADES** Largo X Ancho X Alto (mm) - 6010 X 2495 X 2990  
Capacidad tanque de combustible (L) - 600  
Capacidad de carga (TON) - 22  
Distancia mínima al suelo (Mm) - 311  
Peso neto vehicular (Kg) - 5200

**EQUIPAMIENTO EXTERIOR** Dimensiones Neumáticos - 10R22.5 16PR  
Tipo de Rin - Aluminio  
Visera Solar  
Cabina abatible

**EQUIPAMIENTO INTERIOR** Cerradura de puerta central  
vidrios eléctricos  
Aire acondicionado

**TECNOLOGÍA** Radio y Mp3

**EQUIPAMIENTO DE SEGURIDAD** Luces de circulación diurna  
Cubierta protectora del faro trasero  
Freno auxiliar de escape  
Faros LED  
Grabadora de conducción  
Luz trasera  
Alarma de marcha atrás



# BACHACO 400 HP

## 40 TON

JAC



**INCLUYE:  
TOMA DE FUERZA**

**CREDIJAC 35X35 CAMIONES**

**Cronograma de pago**

**6 Cuotas de  
5.656,8 \$**

Inicial 35%

**Pre Entrega  
9.813,2 \$**

Previo a la Entrega

**30 Cuotas de  
1.565,9 \$**

Cuotas Ordinarias

**6 Cuotas de  
3.676,9 \$**

En los meses 9, 12, 15, 18, 21 y  
24 de

Los montos indicados en el cronograma de pago son referenciales ya que están sujetos a variación de sus valores como flete, seguro, impuesto al valor agregado (IVA), IGTF, gastos de Nacionalización los cuales pueden variar en el proceso de compra de las unidades.



# BACHACO 400 HP 40 TON

**MOTOR** Yuchai YC6MK400-33  
10.3 L Diesel Euro II  
Potencia: 400 Hp / 1900rpm  
Torque nominal: 1800 Nm  
Sistema de engranaje  
Tipo de combustible - Diésel

**TRANSMISIÓN** 12JSD180T MT  
12 Velocidades  
Toma de fuerza - PTO

**SUSPENSIÓN Y FRENSOS** Suspensión delantera Ballesta 10 piezas con barra  
Trasera Ballesta 12 piezas con barra  
Frenos delanteros y traseros de tambor

**DIMENSIONES Y CAPACIDADES** Largo X Ancho X Alto (mm) - 6915 X 2522 X 3611  
Capacidad tanque de combustible (L) - 800  
Capacidad de carga (TON) - 40  
Distancia mínima al suelo (Mm) - 306  
Peso neto vehicular (Kg) - 9382

**EQUIPAMIENTO EXTERIOR** Dimensiones Neumáticos - 12R22.5 18PR  
13R22.5 18PR  
315/80R22.5 18PR  
Tipo de Rin - Acero  
Luz trasera  
Cabina abatible  
Visera solar  
Guardabarros trasero

NEGRO



BLANCO



AMARILLO



ROJO



**EQUIPAMIENTO INTERIOR** Ventana eléctrica

**TECNOLOGÍA** Radio / MP3

**EQUIPAMIENTO DE SEGURIDAD** Marco de protección del radiador  
Alarma de marcha atrás  
Cubierta protectora del faro trasero  
Freno auxiliar de escape



# CHUTO 430HP

TANQUE 900L - 45 TON

JAC



**INCLUYE:  
TOMA DE FUERZA**

**CREDIJAC 35X35 CAMIONES**

**Cronograma de pago**

**6 Cuotas de  
6.708,2 \$**

Inicial 35%

**Pre Entrega  
11.406,5 \$**

Previo a la Entrega

**30 Cuotas de  
1.861,1 \$**

Cuotas Ordinarias

**6 Cuotas de  
4.360,3 \$**

En los meses 9, 12, 15, 18, 21 y 24 de

Los montos indicados en el cronograma de pago son referenciales ya que están sujetos a variación de sus valores como flete, seguro, impuesto al valor agregado (IVA), IGTF, gastos de Nacionalización los cuales pueden variar en el proceso de compra de las unidades.



# CHUTO 430 HP TANQUE 900L - 45 TON

**MOTOR**  
 WEICHAİ WP12.430E201  
 11.6 L Diesel Euro II  
 Potencia: 430 Hp  
 Torque nominal: 2000 Nm  
 Sistema de engranaje  
 Tipo de combustible - Diésel

**TRANSMISIÓN**  
 Manual 12JSD200TA.B MT  
 12 Velocidades + 2R  
 Toma de fuerza - PTO

**SUSPENSIÓN Y FRENS**  
 Suspensión delantera Ballesta 10 piezas  
 Trasera Ballesta 12 Piezas  
 Frenos delanteros y traseros de tambor

**DIMENSIONES Y CAPACIDADES**  
 Largo X Ancho X Alto (mm) - 6815 X 2495 X 3713  
 Capacidad tanque de combustible (L) - 900  
 Capacidad de carga (TON) - 45  
 Distancia mínima al suelo (Mm) - 335  
 Peso neto vehicular (Kg) - 9446

**EQUIPAMIENTO EXTERIOR**  
 Dimensiones Neumáticos - 315/80R22.5 20PR  
 Tipo de Rin - Aluminio  
 Luces de circulación diurna  
 Luz trasera  
 Cabina abatible eléctrica  
 Retrovisor mecánico  
 Escalera mecánica

**EQUIPAMIENTO INTERIOR**  
 Aire acondicionado

## TECNOLOGÍA

**EQUIPAMIENTO DE SEGURIDAD**  
 Freno auxiliar de escape  
 Cubierta protectora del faro trasero  
 Alarma de retroceso  
 Doble gancho de remolque delantero

AMARILLO

ROJO

BLANCO

NEGRO



# AUTOBUS 28 + 6 + 1 PUESTOS

JAC



**CREDIJAC 35X35 CAMIONES**

**Cronograma de pago**

**6 Cuotas de  
6.130,2 \$**

Inicial 35%

**Pre Entrega  
10.473,7 \$**

Previo a la Entrega

**30 Cuotas de  
1.700,8 \$**

Cuotas Ordinarias

**6 Cuotas de  
3.984,6 \$**

En los meses 9, 12, 15, 18, 21 y 24 de

Los montos indicados en el cronograma de pago son referenciales ya que están sujetos a variación de sus valores como flete, seguro, impuesto al valor agregado (IVA), IGTF, gastos de Nacionalización los cuales pueden variar en el proceso de compra de las unidades.



# AUTOBUS - 28 + 6 + 1 PUESTOS

BLANCO



**MOTOR** CUMMINS 4.0L Turbo Euro II  
Potencia: 138 Hp  
Torque nominal: 502 Nm  
Sistema de engranaje  
Tipo de combustible - Diésel

**TRANSMISIÓN** MT FAST

**SUSPENSIÓN Y FRENOS** Suspensión delantera independiente MacPherson  
Suspensión trasera de resorte de acero  
Sistema de frenos ABS + EBD  
Frenos delanteros de disco / Frenos traseros de tambor

**DIMENSIONES Y CAPACIDADES** Largo X Ancho X Alto (mm) - 7280x2250x2995  
Capacidad tanque de combustible (L) - 85  
Número de pasajeros - 28 + 6 + 1 = 35  
Peso neto vehicular (Kg) - 4950

**EQUIPAMIENTO EXTERIOR** Dimensiones Neumáticos - 215/75R17.5  
Vidrio laminado con parasol  
Portaequipo interno unilateral

**EQUIPAMIENTO INTERIOR** Piso de cuero doméstico  
1 puerta de pasajero central, puerta plegable automática  
Aire acondicionado eléctrico

**TECNOLOGÍA** Radio con puerto USB  
Instrumento CAN nacional

**EQUIPAMIENTO DE SEGURIDAD** Asiento del conductor nacional, cinturón de seguridad de tres puntos  
28 asientos altos con respaldo ajustable, cinturón de seguridad de dos puntos, 6 asientos plegables  
1 Techo corredizo  
Reloj electrónico, extintores, monitor de reserva



# COMPACTADOR SM3

JAC



**CREDIJAC 35X35 CAMIONES**

**Cronograma de pago**

**6 Cuotas de  
5.444,3 \$**

Inicial 35%

**Pre Entrega  
9.076,8 \$**

Previo a la Entrega

**30 Cuotas de  
1.520,4 \$**

Cuotas Ordinarias

**6 Cuotas de  
3.538,7 \$**

En los meses 9, 12, 15, 18, 21 y 24 de

Los montos indicados en el cronograma de pago son referenciales ya que están sujetos a variación de sus valores como flete, seguro, impuesto al valor agregado (IVA), IGTF, gastos de Nacionalización los cuales pueden variar en el proceso de compra de las unidades.



# COMPACTADOR 5M3

BLANCO



**MOTOR** CUMMINS B12533 4.0 L Diésel Euro II  
Potencia: 125 Hp  
Torque nominal: 410 Nm  
Sistema de engranaje  
Tipo de combustible - Diésel

**TRANSMISIÓN** Manual LC6T450M1  
6 Velocidades + 1 R  
Toma de fuerza - PTO

**SUSPENSIÓN Y FRENSOS** Suspensión delantera ballesta sobre eje rígido  
Suspensión trasera Amortiguadores telescópicos y barra estabilizadora  
Sistema de frenos ABS + EBD  
Frenos delanteros de disco / Frenos traseros de tambor

**DIMENSIONES Y CAPACIDADES** Largo X Ancho X Alto (mm) - 6047x2170x2278  
Capacidad tanque de combustible (L) - 110  
Capacidad de carga (Tons) - 5  
Peso neto vehicular (Kg) - 3300  
Distancia mínima al suelo (Mm) - 180

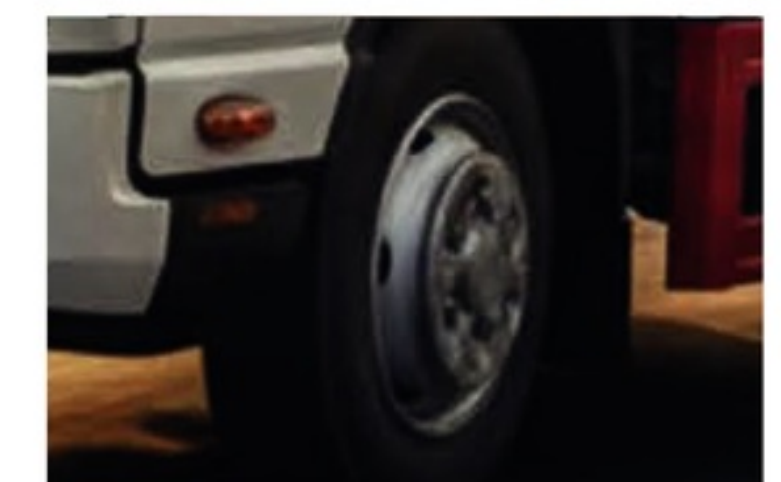
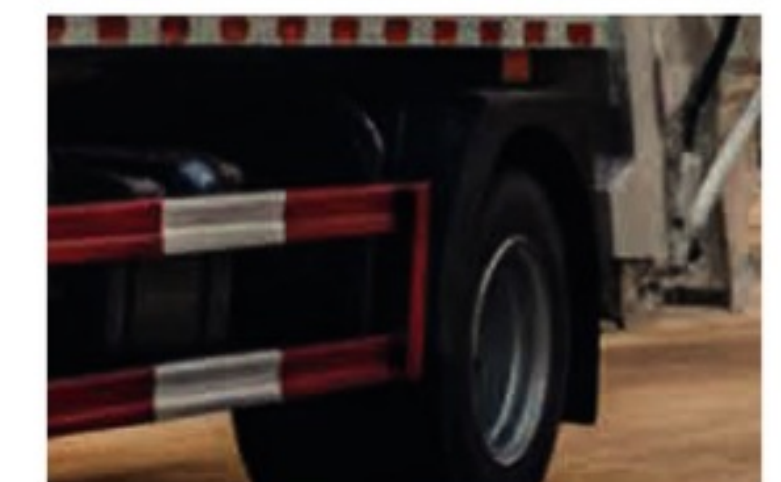
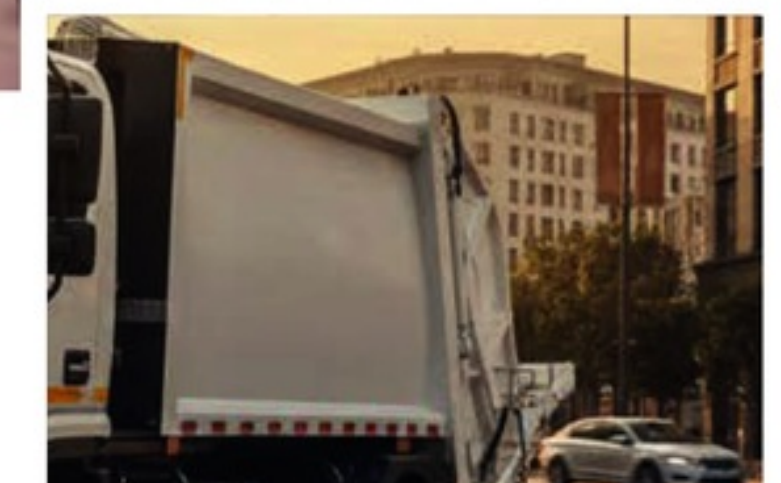
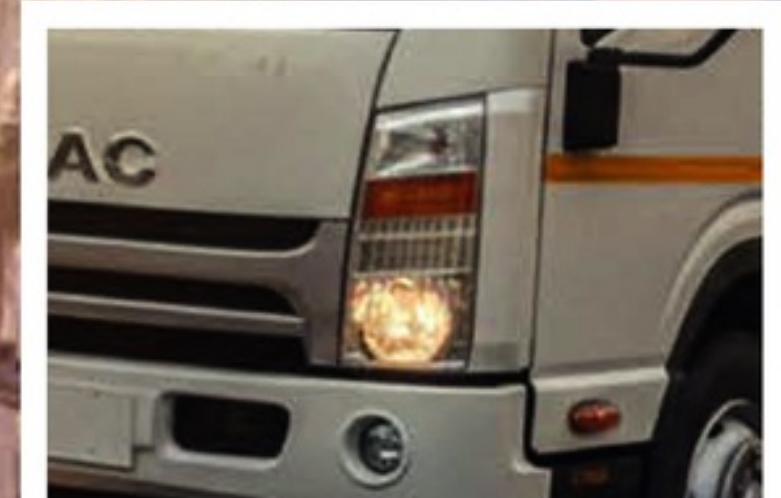
**EQUIPAMIENTO EXTERIOR** Dimensiones Neumáticos - 215/75/R17.5  
Ventana manual  
Luces de circulación diurna  
Barandilla amarilla y negra

**EQUIPAMIENTO INTERIOR** Asiento de tela  
Espejo retrovisor interior antideslumbrante

**TECNOLOGÍA** Radio + MP3

**CAMIÓN DE BASURA COMPRIMIDO 5M3** Control manual integrado Q345 espesor  
Tanque de aguas residuales de acero inoxidable

**EQUIPAMIENTO DE SEGURIDAD** Protección del radiador  
Alarma de marcha atrás  
Advertencia de cinturón de seguridad  
Cinturones de seguridad comunes



# X100 CAVA DE CONSERVACIÓN

JAC



**CREDIJAC 35X35 CAMIONES**

**Cronograma de pago**

**6 Cuotas de  
1.959,3 \$**

Inicial 35%

**Pre Entrega  
3.729,5 \$**

Previo a la Entrega

**30 Cuotas de  
544,0 \$**

Cuotas Ordinarias

**6 Cuotas de  
1.273,5 \$**

En los meses 9, 12, 15, 18, 21 y  
24 de

Los montos indicados en el cronograma de pago son referenciales ya que están sujetos a variación de sus valores como flete, seguro, impuesto al valor agregado (IVA), IGTF, gastos de Nacionalización los cuales pueden variar en el proceso de compra de las unidades.



# X100 CAVA DE CONSERVACIÓN

BLANCO



**MOTOR** JAC HFC4GB3-3A 1.6 L Gasolina Euro II VVT  
Potencia: 118 Hp  
Torque nominal: 155 Nm  
Cadena de tiempo  
Tipo de combustible - Gasolina

**TRANSMISIÓN** Manual LC5T18  
5 Velocidades + 1 R

**SUSPENSIÓN Y FRENOS** Suspensión delantera de ballesta 3  
Suspensión trasera de ballesta 3+2  
Sistema de frenos ABS+EBD  
Frenos delanteros de disco / Frenos traseros de tambor

**DIMENSIONES Y CAPACIDADES** Largo X Ancho X Alto (mm) - 5182x1700x2070  
Capacidad tanque de combustible (L) - 60  
Distancia mínima al suelo (Mm) - 162  
Capacidad de carga (1.4TONS) 1.400 Kg  
Peso neto vehicular (Kg) - 1570

**DIMENSIONES Y CARACTERÍSTICAS DE LA CAVA** Interior y exterior de la caja 2.0MM  
Material de la cerradura del marco ACERO INOX R304  
Espesor de la pared 80MM  
XPS material de aislamiento

**EQUIPAMIENTO EXTERIOR E INTERIOR** Dimensiones Neumáticos - 175/75R16 8PR  
Lámpara eléctrica  
Asiento de tela  
Asiento multifuncional central y reposapiés del conductor

**TECNOLOGÍA** Radio + MP3

**EQUIPAMIENTO DE SEGURIDAD** Cinturón de seguridad de tres puntos izquierdo - derecho  
Dirección asistida  
Llave de encendido de maquinaria  
Llave de encendido plegable  
Bloqueo de control central



# URBAN CAVA SECA 3 TON

JAC



**CREDIJAC 35X35 CAMIONES**

**Cronograma de pago**

**6 Cuotas de  
2.388,8 \$**

Inicial 35%

**Pre Entrega  
1.646,6 \$**

Previo a la Entrega

**30 Cuotas de  
758,5 \$**

Cuotas Ordinarias

**6 Cuotas de  
1.552,7 \$**

En los meses 9, 12, 15, 18, 21 y  
24 de

Los montos indicados en el cronograma de pago son referenciales ya que están sujetos a variación de sus valores como flete, seguro, impuesto al valor agregado (IVA), IGTF, gastos de Nacionalización los cuales pueden variar en el proceso de compra de las unidades.



# URBAN CAVA SECA 3 TON

BLANCO



AMARILLO



ROJO



**MOTOR**  
 JAC-HFC4DA1-1 2.8 L z Euro II  
 Potencia: 91 Hp  
 Torque nominal: 216 Nm  
 Sistema de engranaje  
 Tipo de combustible - Diésel

**TRANSMISIÓN**  
 Manual LC5T255M3  
 5 Velocidades + 1 R

**SUSPENSIÓN Y FRENOS**  
 Suspensión delantera de ballesta con amortiguador telescópico 3  
 Suspensión trasera de ballesta con amortiguador telescópico y auxiliar 5+3  
 Frenos delanteros de disco  
 Frenos traseros de tambor hidráulico

**DIMENSIONES Y CAPACIDADES**  
 Largo X Ancho X Alto (mm) - 5445x1952x2300  
 Capacidad tanque de combustible (L) - 85  
 Distancia mínima al suelo (Mm) - 193  
 Capacidad de carga (TONS) - 3  
 Peso neto vehicular (Kg) - 1950  
 Largo X Ancho X Alto Del Cajón (Mm) - 3630x1810x370

**DIMENSIONES Y CARACTERÍSTICAS DE LA CAVA**  
 Largo X Ancho X Alto de la cava (Mm) - 3600x1810x1850  
 Piso de acero  
 Puerta única a la derecha  
 Cerradura galvanizada

**EQUIPAMIENTO EXTERIOR E INTERIOR**  
 Dimensiones Neumáticos - 7.00R16 12PR  
 Ventana manual  
 Aire acondicionado  
 Asientos de tela y Espejo retrovisor con marco

**TECNOLOGÍA**  
 Radio + MP3

**EQUIPAMIENTO DE SEGURIDAD**  
 Dirección asistida  
 Freno de escape opcional  
 Advertencia de cinturón de seguridad  
 Cinturón de seguridad ajustable  
 Alarma de marcha atrás



# URBAN CAVA DE CONSERVACIÓN

JAC



**CREDIJAC 35X35 CAMIONES**

**Cronograma de pago**

**6 Cuotas de  
2.547,3 \$**

Inicial 35%

**Pre Entrega  
4.489,5 \$**

Previo a la Entrega

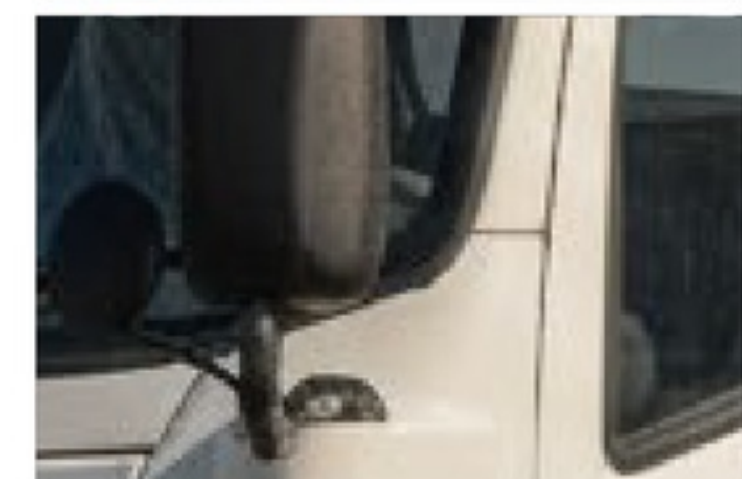
**30 Cuotas de  
713,7 \$**

Cuotas Ordinarias

**6 Cuotas de  
1.655,8 \$**

En los meses 9, 12, 15, 18, 21 y  
24 de

Los montos indicados en el cronograma de pago son referenciales ya que están sujetos a variación de sus valores como flete, seguro, impuesto al valor agregado (IVA), IGTF, gastos de Nacionalización los cuales pueden variar en el proceso de compra de las unidades.



# URBAN CAVA DE CONSERVACIÓN

<b>MOTOR</b>	JAC-HFC4DA1-12.8 L Diésel Euro II Potencia: 91 Hp Torque nominal: 216 Nm Sistema de engranaje Tipo de combustible - Diésel
--------------	--

<b>TRANSMISIÓN</b>	Manual LC5T255M3 5 Velocidades + 1R
--------------------	--

<b>SUSPENSIÓN Y FRENSOS</b>	Suspensión delantera de ballesta con amortiguador telescópico 3 Suspensión trasera de ballesta con amortiguador telescópico y auxiliar 5+3 Frenos delanteros de disco Frenos traseros de tambor hidráulico
-----------------------------	---

<b>DIMENSIONES Y CAPACIDADES</b>	Largo X Ancho X Alto (mm) - 5445x1952x2300 Capacidad tanque de combustible (L) - 85 Distancia mínima al suelo (Mm) - 133 Capacidad de carga (TONS) - 3 Peso neto vehicular (Kg) - 1950 Largo X Ancho X Alto Del Cajón (Mm) - 3630x1810x370
----------------------------------	---

<b>DIMENSIONES Y CARACTERÍSTICAS DE LA CAVA</b>	Largo X Ancho X Alto de la cava (Mm) - 3500x1700x1850 Material de aislamiento XPS Interior y exterior de la caja 20mm FRP (con malla) Cerradura de acero inoxidable R304
---	---

<b>EQUIPAMIENTO EXTERIOR E INTERIOR</b>	Dimensiones Neumáticos - 7.00R16 1PR Ventana manual Aire acondicionado Asientos de tela y Espejo retrovisor con marco
---	--

<b>TECNOLOGÍA</b>	Radio + MP3
-------------------	-------------

<b>EQUIPAMIENTO DE SEGURIDAD</b>	Dirección asistida Freno de escape opcional Advertencia de cinturón de seguridad Cinturón de seguridad ajustable Alarma de marcha atrás
----------------------------------	---

BLANCO



AMARILLO



ROJO



# URBAN CAVA REFRIGERADA

JAC



**CREDIJAC 35X35 CAMIONES**

**Cronograma de pago**

**6 Cuotas de  
3.204,7 \$**

**Pre Entrega  
5.626,1 \$**

**30 Cuotas de  
893,4 \$**

**6 Cuotas de  
2.083,0 \$**

Inicial 35%

Previo a la Entrega

Cuotas Ordinarias

En los meses 9, 12, 15, 18, 21 y  
24 de

Los montos indicados en el cronograma de pago son referenciales ya que están sujetos a variación de sus valores como flete, seguro, impuesto al valor agregado (IVA), IGTF, gastos de Nacionalización los cuales pueden variar en el proceso de compra de las unidades.



# URBAN CAVA REFRIGERADA

BLANCO



AMARILLO



ROJO



**MOTOR** JAC-HFC4DA1-12.8 L Diésel Euro II  
Potencia: 91 Hp  
Torque nominal: 216 Nm  
Sistema de engranaje  
Tipo de combustible - Diésel

**TRANSMISIÓN** Manual LC5T255M3  
5 Velocidades + 1R

**SUSPENSIÓN Y FRENOS** Suspensión delantera de ballesta con amortiguador telescópico 3  
Suspensión trasera de ballesta con amortiguador telescópico y auxiliar 5+3  
Frenos delanteros de disco  
Frenos traseros de tambor hidráulico

**DIMENSIONES Y CAPACIDADES** Largo X Ancho X Alto (mm) - 5445x1952x2300  
Capacidad tanque de combustible (L) - 85  
Distancia mínima al suelo (Mm) - 133  
Capacidad de carga (TONS) - 3  
Peso neto vehicular (Kg) - 1950  
Largo X Ancho X Alto Del Cajón (Mm) - 3630x1810x370

**DIMENSIONES Y CARACTERÍSTICAS DE LA CAVA** Largo X Ancho X Alto de la cava (Mm) - 3500x1700x1850  
Material de aislamiento XPS  
Interior y exterior de la caja 2.0mm FRP (con malla)  
Cerradura de acero inoxidable R304  
Unidad cooling rv580-10, temperatura de refrigeración -18°

**EQUIPAMIENTO EXTERIOR E INTERIOR** Dimensiones Neumáticos - 7.00R16 12R  
Ventana manual  
Aire acondicionado  
Asientos de tela y Espejo retrovisor con marco

**TECNOLOGÍA** Radio

**EQUIPAMIENTO DE SEGURIDAD** Dirección asistida  
Freno de escape opcional  
Advertencia de cinturón de seguridad  
Cinturón de seguridad ajustable  
Alarma de marcha atrás



# 6T CAVA SECA

JAC



**CREDIJAC 35X35 CAMIONES**

**Cronograma de pago**

**6 Cuotas de  
3.372,2 \$**

Inicial 35%

**Pre Entrega  
5.789,2 \$**

Previo a la Entrega

**30 Cuotas de  
943,6 \$**

Cuotas Ordinarias

**6 Cuotas de  
2.191,9 \$**

En los meses 9, 12, 15, 18, 21 y  
24 de

Los montos indicados en el cronograma de pago son referenciales ya que están sujetos a variación de sus valores como flete, seguro, impuesto al valor agregado (IVA), IGTF, gastos de Nacionalización los cuales pueden variar en el proceso de compra de las unidades.



# 6T CAVA SECA

BLANCO



AMARILLO



ROJO



**MOTOR** CUMMINS B140-33 4.0 L Diésel Euro II  
Potencia: 138 Hp  
Torque nominal: 502 Nm  
Sistema de engranaje  
Tipo de combustible - Diésel

**TRANSMISIÓN** Manual LC6T540B  
6 Velocidades + 1 R

**SUSPENSIÓN Y FRENO** Suspensión delantera de Ballesta sobre eje rígido / Amortiguador telescópico / Barra estabilizadora  
Suspensión trasera de Ballesta sobre eje rígido / Amortiguador telescópico / Barra estabilizadora  
Frenos delanteros de tambor  
Frenos traseros de tambor

**DIMENSIONES Y CAPACIDADES** Largo X Ancho X Alto (mm) - 7411x2186x2354  
Capacidad tanque de combustible (L) - 200  
Distancia mínima al suelo (Mm) - 256  
Capacidad de carga (TONS) - 6  
Peso neto vehicular (Kg) - 3960  
Largo X Ancho X Alto Del Cajón (Mm) - 5505x2006x550

**DIMENSIONES Y CARACTERÍSTICAS DE LA CAVA** Largo X Ancho X Alto de la cava (Mm) - 5500x2100x2000  
Cerradura galvanizada

**EQUIPAMIENTO EXTERIOR E INTERIOR**

- Dimensiones Neumáticas - 215/75/R17.5
- Luces de circulación diurna
- Asientos de tela
- Ventana manual
- Caja de carga (litros)

**TECNOLOGÍA**

- Radio + MP3

**EQUIPAMIENTO DE SEGURIDAD**

- Alarma de marcha atrás
- Advertencia de cinturón de seguridad
- Cinturones de seguridad comunes
- Protección del radiador



# 6T

## CAVA DE CONSERVACIÓN



**CREDIJAC 35X35 CAMIONES**

**Cronograma de pago**

**6 Cuotas de  
3.770,6 \$**

Inicial 35%

**Pre Entrega  
6.419,7 \$**

Previo a la Entrega

**30 Cuotas de  
1.054,6 \$**

Cuotas Ordinarias

**6 Cuotas de  
2.450,8 \$**

En los meses 9, 12, 15, 18, 21 y 24 de

Los montos indicados en el cronograma de pago son referenciales ya que están sujetos a variación de sus valores como flete, seguro, impuesto al valor agregado (IVA), IGTF, gastos de Nacionalización los cuales pueden variar en el proceso de compra de las unidades.



# 6T CAVA DE CONSERVACIÓN

BLANCO



AMARILLO



ROJO



**MOTOR**  
 CUMMINS B140-33 4.0 L Diésel Euro II  
 Potencia: 138 Hp  
 Torque nominal: 502 Nm  
 Sistema de engranaje  
 Tipo de combustible - Diésel

**TRANSMISIÓN**  
 Manual LC6T540B  
 6 Velocidades + 1 R

**SUSPENSIÓN Y FRENSOS**  
 Suspensión delantera de Ballesta sobre eje rígido / Amortiguador telescópico / Barra estabilizadora  
 Suspensión trasera de Ballesta sobre eje rígido / Amortiguador telescópico / Barra estabilizadora  
 Frenos delanteros de tambor  
 Frenos traseros de tambor

**DIMENSIONES Y CAPACIDADES**  
 Largo X Ancho X Alto (mm) - 7471x2186x2354  
 Capacidad tanque de combustible (L) - 200  
 Distancia mínima al suelo (Mm) - 256  
 Capacidad de carga (TONS) - 6  
 Peso neto vehicular (Kg) - 3660  
 Largo X Ancho X Alto Del Cajón (Mm) - 5505x2006x550

**DIMENSIONES Y CARACTERÍSTICAS DE LA CAVA**  
 Largo X Ancho X Alto de la cava (Mm) - 5500x2100x2000  
 Caja y exterior 2.0mm FRP (con rejilla)  
 Material de aislamiento XPS  
 Cerradura de acero inoxidable  
 Puerta única a la derecha

**EQUIPAMIENTO EXTERIOR E INTERIOR**

Dimensiones Neumáticos - 215/75/R17.5  
 Luces de circulación diurna  
 Asientos de tela  
 Ventana manual  
 Caja de carga (litera)

**TECNOLOGÍA**

Radio + MP3

**EQUIPAMIENTO DE SEGURIDAD**

Alarma de marcha atrás  
 Advertencia de cinturón de seguridad  
 Cinturones de seguridad comunes  
 Protección del radiador



# 6T CAVA REFRIGERADA



**CREDIJAC 35X35 CAMIONES**

**Cronograma de pago**

**6 Cuotas de  
4.672,7 \$**

Inicial 35%

**Pre Entrega  
7.888,1 \$**

Previo a la Entrega

**30 Cuotas de  
1.304,4 \$**

Cuotas Ordinarias

**6 Cuotas de  
3.037,2 \$**

En los meses 9, 12, 15, 18, 21 y 24 de

Los montos indicados en el cronograma de pago son referenciales ya que están sujetos a variación de sus valores como flete, seguro, impuesto al valor agregado (IVA), IGTF, gastos de Nacionalización los cuales pueden variar en el proceso de compra de las unidades.



# 6T CAVA REFRIGERADA

BLANCO



AMARILLO



ROJO



**MOTOR** CUMMINS B140-33 4.0 L Diésel Euro II  
Potencia: 138 Hp  
Torque nominal: 502 Nm  
Sistema de engranaje  
Tipo de combustible - Diésel

**TRANSMISIÓN** Manual LC6T540B  
6 Velocidades + 1R

**SUSPENSIÓN Y FRENOS** Suspensión delantera de Ballesta sobre eje rígido / Amortiguador telescópico / Barra estabilizadora  
Suspensión trasera de Ballesta sobre eje rígido / Amortiguador telescópico / Barra estabilizadora  
Frenos delanteros de tambor  
Frenos traseros de tambor

**DIMENSIONES Y CAPACIDADES** Largo X Ancho X Alto (mm) - 7411x2186x2354  
Capacidad tanque de combustible (L) - 200  
Distancia mínima al suelo (Mm) - 256  
Capacidad de carga (TONS) - 6  
Peso neto vehicular (Kg) - 3660  
Largo X Ancho X Alto Del Cajón (Mm) - 5505x2006x550

**DIMENSIONES Y CARACTERÍSTICAS DE LA CAVA** Largo X Ancho X Alto de la cava (Mm) - 5350x1900x2000  
Caja y exterior 2.0mm FRP (con malla)  
Material de aislamiento XPS  
Ranura de bloqueo de carga y tensor de cuerda en ambos lados de la caja (2 piezas a la izquierda y derecha)  
Unidad reng wang sv600-10, temperatura de refrigeración -18°

**EQUIPAMIENTO EXTERIOR E INTERIOR** Dimensiones Neumáticos - 215/75/R17.5  
Luces de circulación diurna  
Asientos de tela  
Ventana manual  
Caja de carga (litera)

**TECNOLOGÍA** Radio + MP3

**EQUIPAMIENTO DE SEGURIDAD** Alarma de marcha atrás  
Advertencia de cinturón de seguridad  
Cinturones de seguridad comunes  
Protección del radiador



# 6T BRAZO HIDRÁULICO

JAC

**INCLUYE:  
TOMA DE FUERZA**



**CREDIJAC 35X35 CAMIONES**

**Cronograma de pago**

**6 Cuotas de  
5.586,3 \$**

Inicial 35%

**Pre Entrega  
9.596,0 \$**

Previo a la Entrega

**30 Cuotas de  
1.549,9 \$**

Cuotas Ordinarias

**6 Cuotas de  
3.631,1 \$**

En los meses 9, 12, 15, 18, 21 y 24 de

Los montos indicados en el cronograma de pago son referenciales ya que están sujetos a variación de sus valores como flete, seguro, impuesto al valor agregado (IVA), IGTF, gastos de Nacionalización los cuales pueden variar en el proceso de compra de las unidades.



# 6T BRAZO HIDRÁULICO

**MOTOR** CUMMINS B140-33 4.0 L Diésel Euro II  
Potencia: 138 Hp  
Torque nominal: 502 Nm  
Sistema de engranaje  
Tipo de combustible - Diésel

**TRANSMISIÓN** Manual LC6T540B  
6 Velocidades + 1 R  
Toma de fuerza - PTO

**SUSPENSIÓN Y FRENOS** Suspensión delantera de Ballesta sobre eje rígido / Amortiguador telescópico / Barra estabilizadora  
Suspensión trasera de Ballesta sobre eje rígido / Amortiguador telescópico / Barra estabilizadora  
Frenos delanteros de tambor  
Frenos traseros de tambor

**DIMENSIONES Y CAPACIDADES** Largo X Ancho X Alto (mm) - 7411x2186x2354  
Capacidad tanque de combustible (L) - 200  
Distancia mínima al suelo (Mm) - 256  
Capacidad de carga (TONS) - 6  
Peso neto vehicular (Kg) - 3660  
Largo X Ancho X Alto Del Cajón (Mm) - 5505x2006x550

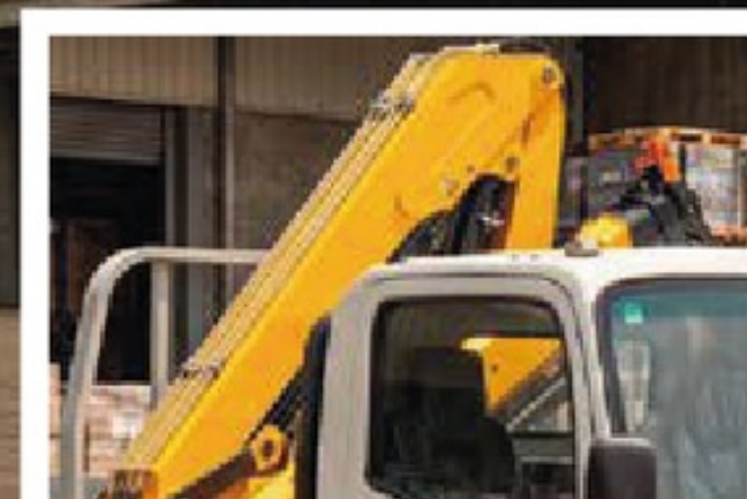
**EQUIPAMIENTO EXTERIOR E INTERIOR** Dimensiones Neumáticos - 215/75/R17.5  
Luces de circulación diurna  
Asientos de tela  
Ventana manual  
Caja de carga (litera)

**TECNOLOGÍA** Radio + MP3

**EQUIPAMIENTO DE SEGURIDAD** Alarma de marcha atrás  
Advertencia de cinturón de seguridad  
Cinturones de seguridad comunes  
Protección del radiador

**BRAZO HIDRÁULICO** Momento máximo de elevación kN-m 105  
Capacidad máxima de elevación (kg) 5000  
Alcance hidráulico máximo (m) 12.2  
Ángulo de giro 420 grados  
Envergadura de estabilizadores (mm) 2290 - 5607  
Presión máxima de operación (MPa) 28  
Capacidad de bomba recomendada (L/min) 25  
Capacidad del tanque de aceite (L) 100  
Peso muerto (grúa) 2046

BLANCO



# BÚFALO CAVA SECA

JAC



**CREDIJAC 35X35 CAMIONES**

**Cronograma de pago**

**6 Cuotas de  
5.090,8 \$**

**Pre Entrega  
8.796,2 \$**

**30 Cuotas de  
1.412,4 \$**

**6 Cuotas de  
3.309,0 \$**

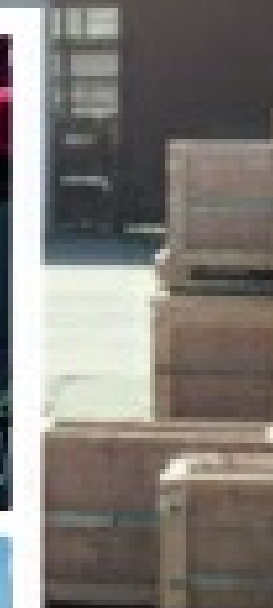
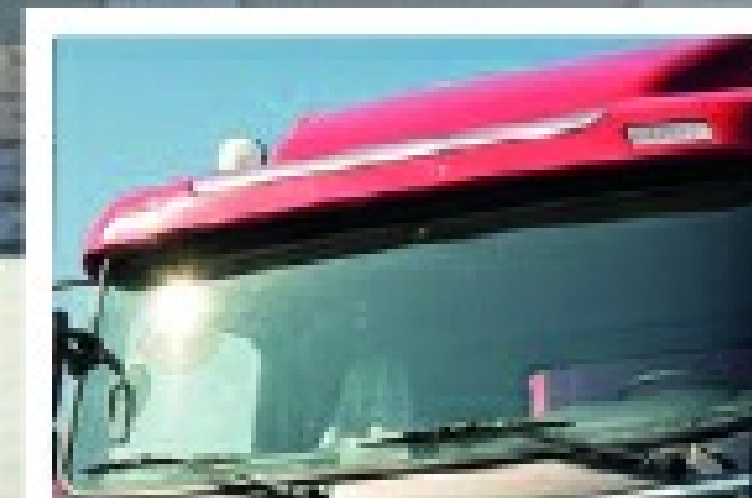
Inicial 35%

Previo a la Entrega

Cuotas Ordinarias

En los meses 9, 12, 15, 18, 21 y  
24 de

Los montos indicados en el cronograma de pago son referenciales ya que están sujetos a variación de sus valores como flete, seguro, impuesto al valor agregado (IVA), IGTF, gastos de Nacionalización los cuales pueden variar en el proceso de compra de las unidades.



# BÚFALO CAVA SECA

ROJO



BLANCO



NEGRO



AMARILLO



GRIS



## EQUIPAMIENTO EXTERIOR E INTERIOR

Dimensiones Neumáticos - TIR22.5

Visera solar y aire acondicionado

Cerradura de puerta ordinaria

Volteo eléctrico

Elevación manual estándar y asientos ordinarios estándar

## TECNOLOGÍA

Radio + MP3

## EQUIPAMIENTO DE SEGURIDAD

Parachoques delantero inferior y trasero

Luces de circulación diurna

Cubierta protectora del faro trasero

Alarma de marcha atrás

Freno auxiliar de escape

## MOTOR

CUMMINS C230-20 8.3 L Diésel Euro II  
Potencia: 230 Hp  
Torque nominal: 861 Nm  
Sistema de engranaje  
Tipo de combustible - Diésel

## TRANSMISIÓN

Manual B15105TA  
8 Velocidades

## SUSPENSIÓN Y FRENS

Suspensión delantera de Ballesta sobre eje rígido/ Amortiguador telescópico

Suspensión trasera de Ballesta sobre eje rígido

Frenos delanteros de tambor

Frenos traseros de tambor

## DIMENSIONES Y CAPACIDADES

Largo X Ancho X Alto (mm) - 8710x2350x3019

Capacidad tanque de combustible (L) - 1000

Distancia mínima al suelo (Mm) - 265

Capacidad de carga (TONS) - 12

Peso neto vehicular (Kg) - 5780

## DIMENSIONES Y CARACTERÍSTICAS DE LA CAVA

Largo X Ancho X Alto de la cava (Mm) - 6500x2300x2260

Apertura de contraparte trasera

Cerradura galvanizada

Apertura de la cola



# BÚFALO CAVA DE CONSERVACIÓN

JAC



**CREDIJAC 35X35 CAMIONES**

**Cronograma de pago**

**6 Cuotas de  
5.477,9 \$**

Inicial 35%

**Pre Entrega  
9.421,0 \$**

Previo a la Entrega

**30 Cuotas de  
1.519,8 \$**

Cuotas Ordinarias

**6 Cuotas de  
3.560,6 \$**

En los meses 9, 12, 15, 18, 21 y  
24 de

Los montos indicados en el cronograma de pago son referenciales ya que están sujetos a variación de sus valores como flete, seguro, impuesto al valor agregado (IVA), IGTF, gastos de Nacionalización los cuales pueden variar en el proceso de compra de las unidades.



# BÚFALO CAVA DE CONSERVACIÓN

**MOTOR** CUMMINS C230-20 8.3 L Diésel Euro II  
Potencia: 230 Hp  
Torque nominal 861 Nm  
Sistema de engranaje  
Tipo de combustible - Diésel

**TRANSMISIÓN** Manual 805105TA  
8 velocidades

**SUSPENSIÓN Y FRENOS** Suspensión delantera de Ballesta sobre eje rígido/ Amortiguador telescópico  
Suspensión trasera de Ballesta sobre eje rígido  
Frenos delanteros de tambor  
Frenos traseros de tambor

**DIMENSIONES Y CAPACIDADES** Largo X Ancho X Alto (mm) - 8710x2350x3019  
Capacidad tanque de combustible (L) - 1000  
Distancia mínima al suelo (Mm) - 265  
Capacidad de carga (TONS) - 12  
Peso neto vehicular (Kg) - 5780

**DIMENSIONES Y CARACTERÍSTICAS DE LA CAVA** Largo X Ancho X Alto de la cava (Mm) - 6300x2160x2160  
Material de aislamiento XPS  
Caja y exterior 2.0mm FRP (con malla)  
Cerradura de acero inoxidable R30

**EQUIPAMIENTO EXTERIOR E INTERIOR** Dimensiones Neumáticos - 11R22.5  
Visera solar y aire acondicionado  
Cerradura de puerta ordinaria  
Volteo eléctrico  
Elevación manual estándar y asientos ordinarios estándar

**TECNOLOGÍA** Radio + MP3

**EQUIPAMIENTO DE SEGURIDAD** Parachoques delantero inferior y trasero  
Luces de circulación diurna  
Cubierta protectora del faro trasero  
Alarma de marcha atrás  
Freno auxiliar de escape

ROJO



BLANCO



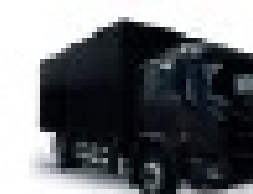
NEGRO



AMARILLO



GRIS



# BÚFALO

## BRAZO HIDRÁULICO

JAC



**INCLUYE:  
TOMA DE FUERZA**

**CREDIJAC 35X35 CAMIONES**

**Cronograma de pago**

**6 Cuotas de  
9.914,0 \$**

Inicial 35%

**Pre Entrega  
16.580,5 \$**

Previo a la Entrega

**30 Cuotas de  
2.750,6 \$**

Cuotas Ordinarias

**6 Cuotas de  
6.444,0 \$**

En los meses 9, 12, 15, 18, 21 y 24 de

Los montos indicados en el cronograma de pago son referenciales ya que están sujetos a variación de sus valores como flete, seguro, impuesto al valor agregado (IVA), IGTF, gastos de Nacionalización los cuales pueden variar en el proceso de compra de las unidades.



# BÚFALO BRAZO HIDRÁULICO

BLANCO



<b>MOTOR</b>	CUMMINS C230-20 8.3 L Diésel Euro II Potencia: 230 Hp Torque nominal: 861 Nm Sistema de engranaje Tipo de combustible - Diésel
--------------	--

<b>TRANSMISIÓN</b>	Manual 8JS105TA 8 Velocidades Toma de fuerza - PTO
--------------------	--

<b>SUSPENSIÓN Y FRENOS</b>	Suspensión delantera de Ballesta sobre eje rígido/ Amortiguador telescópico Suspensión trasera de Ballesta sobre eje rígido Frenos delanteros de tambor Frenos traseros de tambor
----------------------------	--

<b>DIMENSIONES Y CAPACIDADES</b>	Largo X Ancho X Alto (mm) - 8710x2350x3019 Capacidad tanque de combustible (L) - 600 Distancia mínima al suelo (Mm) - 265 Capacidad de carga (TONS) - 12 Peso neto vehicular (Kg) - 5780
----------------------------------	--

<b>EQUIPAMIENTO EXTERIOR E INTERIOR</b>	Dimensiones Neumáticos - 11R22.5 Visera solar y aire acondicionado Cerradura de puerta ordinaria Volteo eléctrico Elevación manual estándar y asientos ordinarios estándar
---	--

<b>TECNOLOGÍA</b>	Radio + MP3
-------------------	-------------

<b>EQUIPAMIENTO DE SEGURIDAD</b>	Parachoques delantero inferior y trasero Luces de circulación diurna Cubierta protectora del faro trasero Alarma de marcha atrás Freno auxiliar de escape
----------------------------------	---

<b>BRAZO HIDRÁULICO</b>	Momento máximo de elevación kN-m 168 Capacidad máxima de elevación (kg) 8000 Alcance hidráulico máximo (m) 12.75 Ángulo de giro 410 grados Envergadura de estabilizadores (mm) 2290 - 5608 Presión máxima de operación (MPa) 28 Capacidad de bomba recomendada (L/min) 40 Capacidad del tanque de aceite (L) 160 Peso muerto (grúa) 2960
-------------------------	--



# LEYENDA

## CAVA SECA

TANQUE 1225L 20 TON

JAC



**CREDIJAC 35X35 CAMIONES**

**Cronograma de pago**

**6 Cuotas de  
7.863,2 \$**

Inicial 35%

**Pre Entrega  
12.848,3 \$**

Previo a la Entrega

**30 Cuotas de  
2.196,1 \$**

Cuotas Ordinarias

**6 Cuotas de  
5.111,0 \$**

En los meses 9, 12, 15, 18, 21 y  
24 de

Los montos indicados en el cronograma de pago son referenciales ya que están sujetos a variación de sus valores como flete, seguro, impuesto al valor agregado (IVA), IGTF, gastos de Nacionalización los cuales pueden variar en el proceso de compra de las unidades.



# LEYENDA CAVA SECA TANQUE 1225L 20 TON

ROJO



BLANCO



NEGRO



AMARILLO



GRIS



## MOTOR

WEICHAH WP10.340 E22 9.8 L Diésel Euro II  
Potencia: 340 Hp  
Torque nominal: 1400 Nm  
Sistema de engranaje  
Tipo de combustible - Diésel

## TRANSMISIÓN

Manual 9JSD150T-B  
8 Velocidades + 1R

## SUSPENSIÓN Y FRENOS

Suspensión delantera de Ballesta 10/12  
Suspensión trasera de Ballesta 10/12  
Frenos delanteros de Disco

## DIMENSIONES Y CAPACIDADES

Largo X Ancho X Alto (mm) - 10990x2495x3450  
Capacidad tanque de combustible (L) - 1225  
Distancia mínima al suelo (Mm) - 289  
Capacidad de carga (TONS) - 20  
Peso neto vehicular (Kg) - 9620

## DIMENSIONES Y CARACTERÍSTICAS DE LA CAVA

Largo X Ancho X Alto de la cava (Mm) - 8500x2470x2200  
Panel lateral de cartón corrugado  
Apertura trasera

## EQUIPAMIENTO EXTERIOR E INTERIOR

Dimensiones Neumáticos - 12.00R22.5  
Visera solar y aire acondicionado  
Cabina abatible  
Ventanas eléctricas  
Espejo retrovisor mecánico

## TECNOLOGÍA

Radio + MP3

## EQUIPAMIENTO DE SEGURIDAD

Caja de herramientas del chasis  
Barra estabilizadora de eje trasero  
Cubierta protectora del faro trasero  
Alarma de marcha atrás  
Freno auxiliar de escape



# LEYENDA

## BRAZO HIDRÁULICO

JAC



**INCLUYE:  
TOMA DE FUERZA**

**CREDIJAC 35X35 CAMIONES**

**Cronograma de pago**

**6 Cuotas de  
13.331,2 \$**

Inicial 35%

**Pre Entrega  
22.095,6 \$**

Previo a la Entrega

**30 Cuotas de  
3.698,6 \$**

Cuotas Ordinarias

**6 Cuotas de  
8.665,2 \$**

En los meses 9, 12, 15, 18, 21 y 24 de

Los montos indicados en el cronograma de pago son referenciales ya que están sujetos a variación de sus valores como flete, seguro, impuesto al valor agregado (IVA), IGTF, gastos de Nacionalización los cuales pueden variar en el proceso de compra de las unidades.



# LEYENDA BRAZO HIDRÁULICO

BLANCO



**MOTOR** WEICHAİ WP10.340 E22 9.8 L Diésel Euro II  
Potencia: 340 Hp  
Torque nominal: 1400 Nm  
Sistema de engranaje  
Tipo de combustible - Diésel

**TRANSMISIÓN** Manual 9JSD150T-B  
8 Velocidades + 1R  
Toma de fuerza - PTO

**SUSPENSIÓN Y FRENSOS** Suspensión delantera de Ballesta 10/12  
Suspensión trasera de Ballesta 10/12  
Frenos delanteros de Disco

**DIMENSIONES Y CAPACIDADES** Largo X Ancho X Alto (mm) - 10990x2495x3450  
Capacidad tanque de combustible (L) - 1225  
Distancia mínima al suelo (Mm) - 289  
Capacidad de carga (TONS) - 20  
Peso neto vehicular (Kg) - 9620

**EQUIPAMIENTO EXTERIOR E INTERIOR** Dimensiones Neumáticos - 12.00R22.5  
Visera solar y aire acondicionado  
Cabina abatible  
Ventanas eléctricas  
Espejo retrovisor mecánico

**TECNOLOGÍA** Radio + MP3

**EQUIPAMIENTO DE SEGURIDAD** Caja de herramientas del chasis  
Barra estabilizadora de eje trasero  
Cubierta protectora del faro trasero  
Alarma de marcha atrás  
Freno auxiliar de escape

**BRAZO HIDRÁULICO** Momento máximo de elevación kN-m 300  
Capacidad máxima de elevación (kg) 11850  
Alcance hidráulico máximo (m) 11.41  
Ángulo de giro 360 grados continuo  
Envergadura de estabilizadores (mm) 5210  
Presión máxima de operación (MPa) 30  
Capacidad de bomba recomendada (L/min) 55  
Capacidad del tanque de aceite (L) 220  
Peso muerto (grúa) 4490



# DOBLE CABINA

## CON BRAZO ELEVADOR 20M

JAC



**CREDIJAC 35X35 CAMIONES**

**Cronograma de pago**

**6 Cuotas de  
6.106,3 \$**

Inicial 35%

**Pre Entrega  
10.435,2 \$**

Previo a la Entrega

**30 Cuotas de  
1.694,1 \$**

Cuotas Ordinarias

**6 Cuotas de  
3.969,0 \$**

En los meses 9, 12, 15, 18, 21 y  
24 de

Los montos indicados en el cronograma de pago son referenciales ya que están sujetos a variación de sus valores como flete, seguro, impuesto al valor agregado (IVA), IGTF, gastos de Nacionalización los cuales pueden variar en el proceso de compra de las unidades.



# DOBLE CABINA CON BRAZO ELEVADOR 20M



**MOTOR** JAC HFC4DA1-1 1.5L Gasolina Euro II vvt  
Potencia: 92 Hp  
Torque nominal: 216 Nm  
Sistema de engranaje  
Tipo de combustible - Diésel

**TRANSMISIÓN** Manual LC5T255M3  
5 Velocidades + 1R

**SUSPENSIÓN Y FRENOS** Suspensión delantera de Resorte semielípticos / amortiguadores hidráulicos  
Suspensión trasera de Resorte semielípticos / amortiguadores hidráulicos  
Sistema de frenos ABS+EBD  
Frenos delanteros de tambor / Frenos traseros tambor

**DIMENSIONES Y CAPACIDADES** Largo X Ancho X Alto (mm) - 6045x1900x2370  
Capacidad tanque de combustible (L) - 100  
Distancia mínima al suelo (Mm) - 205  
Capacidad de carga (TONS) - 3  
Peso neto vehicular (Kg) - 2560

**CARACTERÍSTICAS DEL BRAZO DE ELEVACIÓN** Altura máxima de trabajo de 20M  
Ranura de trabajo de 200kg  
360 grados de giro continuo  
Brazo de trabajo con cesta de tres secciones y patas hidráulicas  
Cesta de fibra de vidrio que cumple con las exigencias de electricidad en Venezuela

**EQUIPAMIENTO EXTERIOR E INTERIOR** Dimensiones Neumáticos - 7.00/R16  
Faros delanteros de altura regulable  
Luz antiniebla delantera

**TECNOLOGÍA** Radio + MP3

**EQUIPAMIENTO DE SEGURIDAD** Frenos hidráulicos de doble acción  
Cinturones de seguridad ajustables  
Control freno auxiliar de escape  
Freno auxiliar de escape

# VOLKAN MEZCLADOR DE CONCRETO 9M3

JAC



**CREDIJAC 35X35 CAMIONES**

**Cronograma de pago**

**6 Cuotas de  
10.022,5 \$**

**Pre Entrega  
16.755,6 \$**

**30 Cuotas de  
2.780,7 \$**

**6 Cuotas de  
6.514,5 \$**

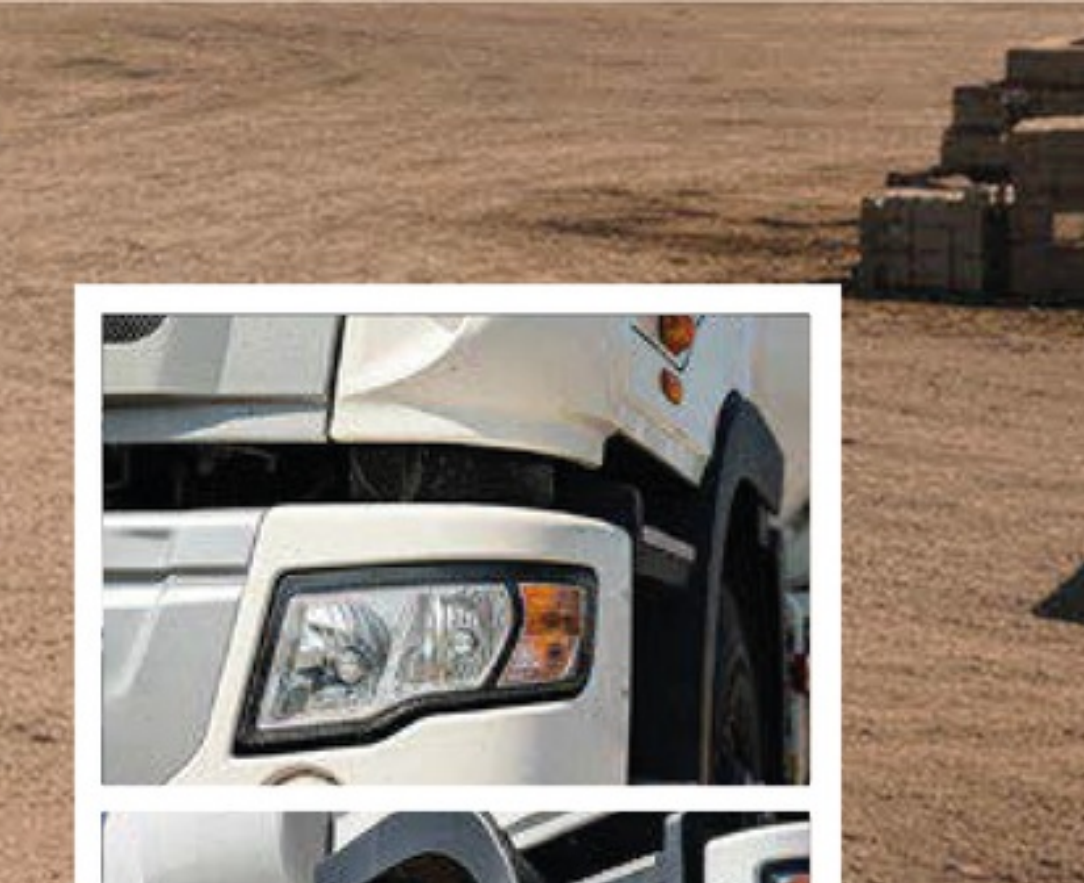
Inicial 35%

Previo a la Entrega

Cuotas Ordinarias

En los meses 9, 12, 15, 18, 21 y  
24 de

Los montos indicados en el cronograma de pago son referenciales ya que están sujetos a variación de sus valores como flete, seguro, impuesto al valor agregado (IVA), IGTF, gastos de Nacionalización los cuales pueden variar en el proceso de compra de las unidades.



# VOLKAN MEZCLADOR DE CONCRETO 9M3



**MOTOR** WP10.340E32 9.8 L Gasolina Euro II  
 Potencia: 340 Hp  
 Torque nominal: 1350 Nm  
 Sistema de engranaje  
 Tipo de combustible - Diésel

**TRANSMISIÓN** Manual 10JSD140T  
 8 Velocidades

**SUSPENSIÓN Y FRENOS** Suspensión delantera de Ballesta parabólica 10  
 Suspensión trasera de Ballesta parabólica 12  
 Frenos delanteros de tambor / Frenos traseros tambor

**DIMENSIONES Y CAPACIDADES** Largo X Ancho X Alto (mm) - 9500X2550X3930  
 Capacidad tanque de combustible (L) - 600  
 Distancia mínima al suelo (Mm) - 346  
 Capacidad de Volkan - 9.3M  
 Peso neto vehicular (Kg) - 9200  
 Largo X Ancho X Alto de cajón (Mm) - 4500x2300x1350

**EQUIPAMIENTO EXTERIOR E INTERIOR** Dimensiones Neumáticos - 12/R22.5  
 Modelo Cabina k3  
 Tipo de rin aluminio  
 Vidrios eléctricos

**TECNOLOGÍA** Radio + MP3

**CARACTERÍSTICAS DEL VOLCAN** Volumen efectivo de tanque 5 de 9m2  
 400 L de tanque de agua de presión de aire con ranura extendida y rampa  
 Juego uniforme del sistema de energía PMP  
 Material del tanque BW300 de acero resistente al desgaste

**EQUIPAMIENTO DE SEGURIDAD** Alarma marcha atrás  
 Cinturón de seguridad regulable en altura

